

14

8

4

3

2

16

6

17

7

18

19

13

12

11

10

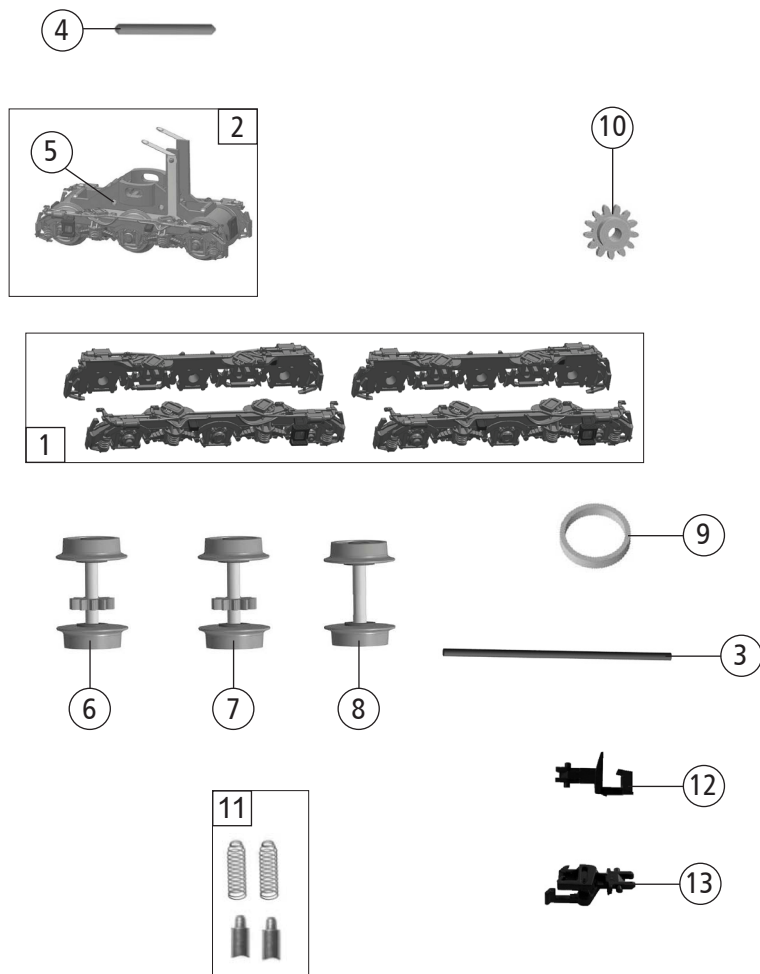
15

5

9

Pos. Nr. Pos.no.	Beschreibung Description	Art.-Nr. Art.no.	Preisgruppe Price bracket
725210	RZD M62	=	N
725290		=	N
1	GEHÄUSE KPL. Betr. Nr. M62-1675 Body assembly Loco no. M62-1675	145270	035
2	HIMMEL-FÜHRERSTAND-SATZ Part set for drivers cab	12725201	019
3	LICHT-LICHTLEITER-SATZ Part set - light, light guide	13725201	011
4	TS - FENSTER Part set - Windows	145271	016
5	TS - SCHÜRZEN Part set - Skirt	145272	008
6	TS-TREPPE-KONSOLE-MAKROFON Part set - Stairs,bracket,makrofon	18725206	011
7	TS-UMLAUF Part set - Running board	145273	008
8	TS - DACHDECKEL,TANKBEHÄLTER Part set - Roof cover,fuel tank	145274	011
9	DEICHSEL,DEICHSELABD.,LED MASKE Drawbar,drawbar cover,LED mask	145275	019
10	GRUNDRAHMEN Main frame	40725206	023
11	MOTOR KPL. Motor complete	50725201	031
12	PLATINE KPL. PCB complete	65719300	020
13	GF-SCHRAUBE M1,6X5 GF-screw M1,6X5	70900013	001
14	PUFFER RUND Buffer round	75711300	002
15	DEICHSELFEDER Spring for rod	76702400	001
16	TS - GRIFFE,LÜFTERGITTER Part set - Handle,fan grill	145315	011
17	STECKER F. SCHNITTSTELLE Connector for interface	00664005	013
<b>Sound</b>			
18	LAUTSPRECHER Loudspeaker	68700300	016
19	SOUNDDECODER Sound decoder	68725271	041

Änderungen in Konstruktion und Ausführung vorbehalten  
We reserve the right to change the construction and specification



725210	RZD	M62	=		N
725290			=	🔊	N
Pos. Nr. Pos.no.	Beschreibung Description	Art.-Nr. Art.no.	Preisgruppe Price bracket		
1	TS-DREHGESTELLBLENDEN 1+2 Part set - Boogie frame 1+2	41725206	019		
2	DREHGESTELLBLOCK KPL. Bogie complete	45725206	017		
3	KUPPLUNGSHALTESTANGE Clutch retainer rod	38734501	009		
4	ACHSE Z. DG. BEFESTIGUNG Axle for bogie fastening	00527002	002		
5	ACHSE Axle	00527009	001		
6	RADSATZ KPL. MIT ZAHNRAD Wheelset complete with gear	53716100	013		
7	RADSATZ KPL. MIT ZAHNRAD Wheelset complete with gear	53716200	013		
8	RADSATZ KPL. Wheelset complete	53716300	014		
9	HAFTREIFEN Traction tyre	00547001	001		
10	ZAHNRAD Z:13 Gear Z:13	00567149	006		
11	SCHLEIFKOHLEN Carbon brushes	6518	---		
12	STANDARD-STECKKUPLUNG Standard coupling	9525	---		
13	PROFI-STECKKUPLUNG Profi coupling	9545	---		