

00 547002

Gleis und Räder stets sauber halten

Keep tracks and wheels clean at all times

Les voies et roues doivent être tenues toujours propres

Ersatzhaffreifen

Spare friction tyres

Bandages de rechange



Ölen: Geölt werden Lagerstellen und Getriebe nur an den gekennzeichneten Stellen. Nur FLEISCHMANN-Öl 6599 verwenden. Nur ein kleiner Tropfen pro Schmierstelle (-), sonst Überölung. Zur Dosierung die in der Verschlusskappe der Ölflasche angebrachte Nadel verwenden.

Lubrication: The bearings and gear-box should only be oiled at the bearing points marked. Only use FLEISCHMANN oil 6599. Only put a tiny drop in each place (-), otherwise it will be overoiled. An applicator needle is located in the cap of the oil bottle for your use.

Graissage : Il faut huiler les supports et les engrenages uniquement aux endroits indiqués. N'utilisez que l'huile recommandée FLEISCHMANN 6599. Une seule goutte par point à lubrifier (-) afin d'éviter tout excès. L'aiguille montée dans le bouchon du petit flacon convient parfaitement à cet usage.

N

FLEISCHMANN



Neuheit 2010

Betriebsanleitung
Operating instructions
Instructions de service

Warnhinweise: • Warning instructions: • Indications d'avertissement :

D ACHTUNG! Nicht für Kinder unter 3 Jahren geeignet wegen funktions- und modellbedingter scharfer Kanten und Spitzen, Verschlückungsgefahr. **GB WARNING!** Not suitable for children under 3 years of age due to the functional sharp edges and points required in this model. Danger of swallowing. **F AVERTISSEMENT !** Ne convient pas pour des enfants de moins de 3 ans, en raison des fonctions d'utilisation et des formes à arêtes tranchantes du modèle. Danger d'aspiration. **NL WAARSCHUWING!** Niet geschikt voor kinderen onder de 3 jaar vanwege functionele en/of modelgewenste scherpe randen en punten. Verslikingsgevaar. **I AVVERTENZA!** Non adatto ai bambini di età minore di 3 anni a causa degli spigoli e delle parti sporgenti. Pericolo di soffocamento. **E !ADVERTENCIA!** No apropiado para niños de menos de 3 años, debido a que este modelo requiere cantos y puntos funcionales agudos. Peligro de que sea ingerido. **DK ADVARSEL!** Er ikke egnet til børn under 3 år, p. g. a. funktions- og modelbetingede skarpe kanter og spidser, - kan sluges. **P AVISO!** Não conveniente para crianças sob 3 anos devido às bordas agudas funcionais e pontos exigiram neste modelo assim como perigo de engolir. **GR ΠΡΟΣΟΧΗ!** Τα περιβόλια, αυτά δεν επιτρέπονται σε παιδιά κάτω των 3 χρόνων λόγω της ύψαι κορυφών και σπυρών και κινδύνος να τα καταπιούν. **SF VAROITUS!** Ei soveltu tukehtumisvaaran vuoksi alle 3-vuotiaille lapsille. Sisältää toimivuuden ja muotoilun kannalta oleellisia teräviä reunoja ja piikkejä. **S VARNING!** Inte ägnat för barn under 3 år därför att där finns spetsar och vassa kanter och fara för sväljning. **CZ VAROVÁNÍ!** Nevhodné pro děti do 3 let; funkční díly mají ostré hrany a špičky, nebezpečí spolknutí malých součástek a dříů. Uchovávejte a dodržujte toto upozornění. **PL OSTRZEŻENIE!** Zabawka ze względu na cechy działania, budowe modelu z ostrymi krawędziami oraz możliwością polknięcia mniejszych części nie jest przystosowana dla dzieci poniżej 3 lat. **SLO OPOZORILO!** Ni primerno za otroke do 3. leta starosti zaradi funkcionalno ostrih robov in konic, kot tudi nevarnosti požrtja.

Verpackung aufbewahren! • Retain carton! • Gardez l'emballage s.v.p.! • Verpakking bewaren! • Ritenero l'imballaggio! • GEBR. FLEISCHMANN GMBH & CO. KG D-91560 HEILSBRONN, GERMANY www.fleischmann.de

01/ 0433-736001 BR

0.1 He



FLEISCHMANN 736001

FLEISCHMANN

N

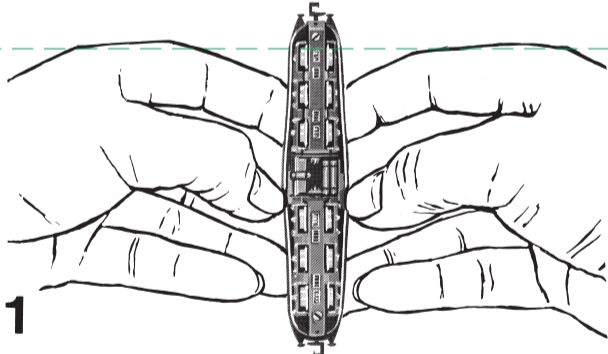
N

FLEISCHMANN

Ein Öffnen der Lok ist nur zum Lampenwechsel, Schleifkohlenwechsel und Ölen der Motorlager erforderlich

One only needs to open the locomotive, to replace bulbs, to replace carbon brushes and to oil the motor

Le démontage de la locomotive est uniquement nécessaire pour le remplacement des ampoules des balais ainsi que pour le graissage du moteur



Stromzuführung über Gleis: Schlitz des Schalters quer zur Fahrtrichtung stellen

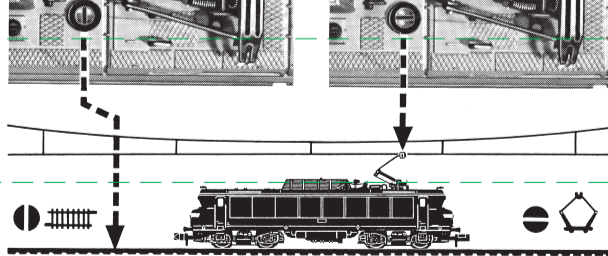
Stromzuführung durch Oberleitung: Schlitz des Schalters in Fahrtrichtung stellen

To pick up current from the track: The switch is already set in the right direction

To pick up current from the catenary: Turn the switch through ninety degrees

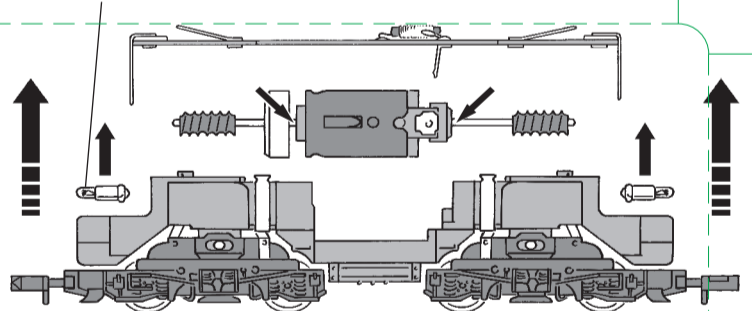
Alimentation par les rails: la fente de l'inverseur est placée dans le sens transversal

Alimentation par les pantographes: la fente de l'inverseur est placée dans le sens longitudinal



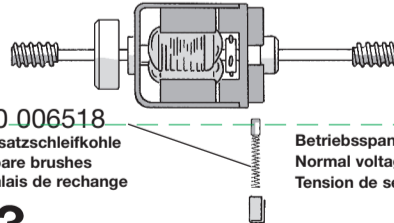
Kupplungstausch	STANDARD 9521	PROFI 9541
Exchange coupling		
Changement de attelages		
<ol style="list-style-type: none"> Mit einem kleinen Schraubendreher Drehgestellrahmen abschrauben. Kupplung herausnehmen, dabei auf Blattfedern achten. 		
<ol style="list-style-type: none"> Using a small screwdriver prise off the cover plate or accordingly screw off. Remove coupling, take care not to damage the flat spring. 		
<ol style="list-style-type: none"> Dégagez (éventuellement dévissez) la plaque de fermeture au moyen d'un petit tournevis. Enlever l'attelage, sans endommager le ressort à lames. 		

00 006535
Ersatzglühlampe
Spare bulb
Lampe de rechange



2

00 507364
Ersatzmotor
Replacement motor
Moteur de rechange



00 006518
Ersatzschleifkohle
Spare brushes
Balais de rechange

Betriebsspannung 4 – 14 V =
Normal voltage 4 – 14 V =
Tension de service 4 – 14 V =

3

- Neue Kupplung seitenrichtig einstecken. Auf richtige Lage der Blattfeder achten.
- Drehgestellrahmen** wieder anschrauben. Radsätze nicht vertauschen und auf seitenrichtige Lage der isolierten Räder achten, Radschleifer müssen Innenseite der Räder berühren, sonst **Kurzschluss!**

- Insert the new coupling in the correct position. Position the flat spring correctly.
- Replace the **cover plate**, clipping it firmly into place or accordingly screw on. Do not mix up the wheel sets, making sure that the isolated wheels are positioned on the correct side, and the wheel pick up must contact the inner side of the wheel, otherwise there will be a **short circuit!**

- Introduire un nouvel attelage en correcte position. Veiller à ce que le ressort à lames soit en bonne place.
- Engagez et poussez jusqu'à butée (éventuellement revissez) la **plaque de fermeture**. Ne pas retourner les essieux et s'assurer que le contact de roue porte bien sur le flanc intérieur de la roue sinon il y aura **court-circuit!**