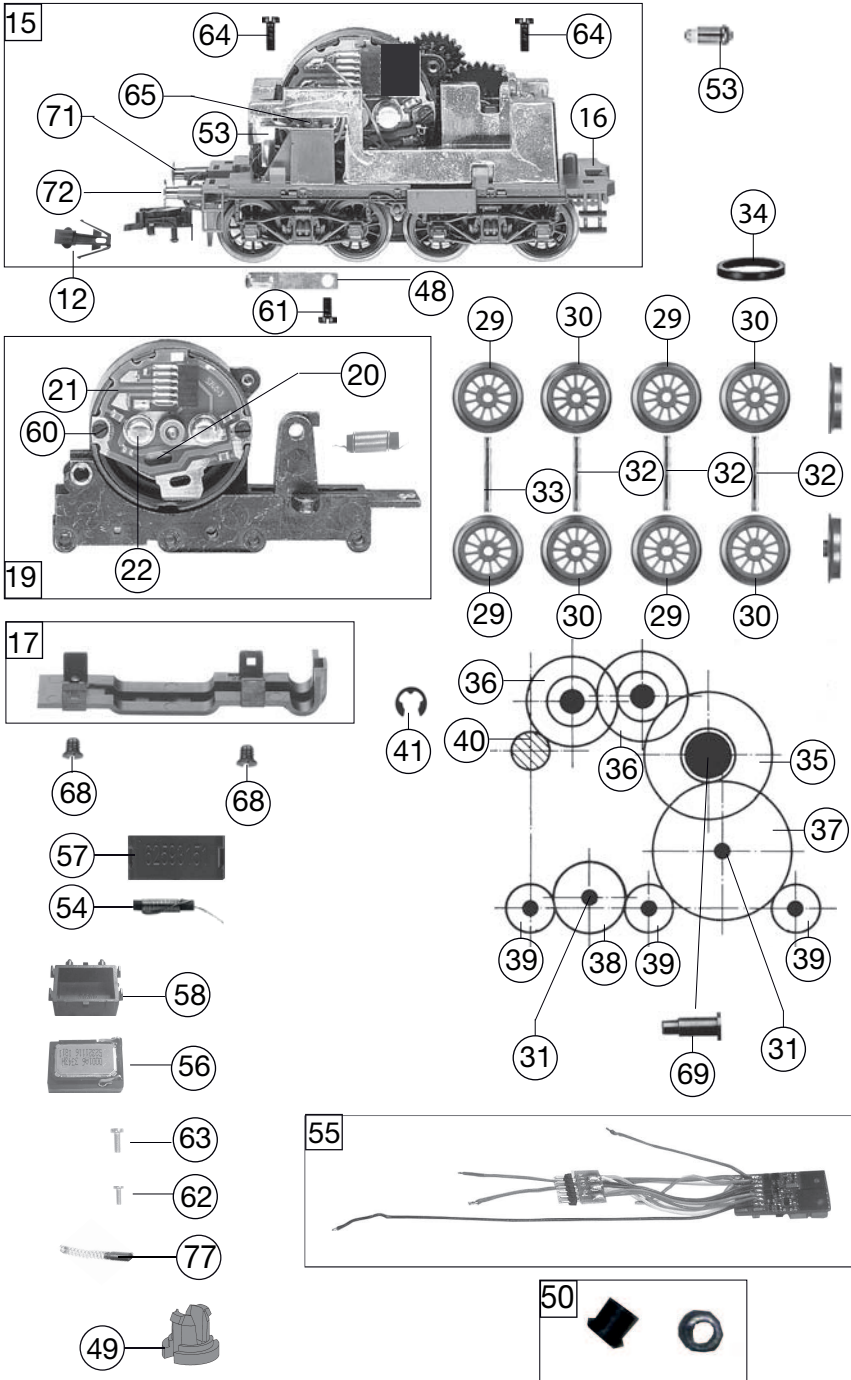
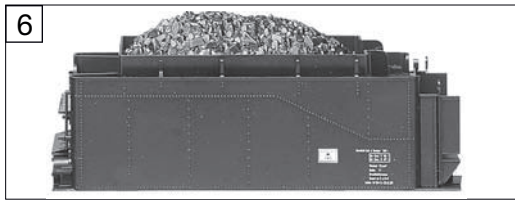


391571		Preußischer Personenzug	K.P.E.V.	HO	
Pos. Nr. Pos.no.	Beschreibung Description	Art.-Nr. Art.no.	Preisgruppe Price bracket		
1	LOKKESEL KPL. Loco boiler complete	104815012	066		
2	FÜHRERHAUS KPL. Driver's cab complete	114815012	019		
3	FLUTLICHTLEIT.-PETROLEUMLAMPEN Light conductor - Kerosene lamp	13481501	015		
4	BREMSSCHLAUCH SCHWARZ Brake hose black	00194801	002		
5	KUPPLUNGSHAKEN Coupling hook	00194802	002		
6	TENDERGEHÄUSE KPL. Tender body complete	204815012	018		
7	LOKFAHRGESTELL KPL. Loco chassis complete	303915712	043		
8	ABDECKPLATTE MIT KONTAKTBLECH Cover plate with contactor sheet	313915712	011		
9	STEUERUNG KPL.M.VERBUNDSTANGEN Reversing gear complete with coupling rod	324815012	032		
10	ZYLINDERKASTEN Cylinder box	334815012	017		
11	VORLAUFGEHÄUSE KPL. Bogie complete	374815012	020		
12	KUKU-DEICHSEL F.TEND.ROTBRAUN Short coupling reception for Tender	38405200	006		
13	KUKU-DEICHSEL U.DEICHSELABDECK Short coupling reception & -cover	38416401	012		
14	DEICHSEL Short coupling reception	00384160	012		
15	TENDERFAHRGESTELL KPL. Tender chassis complete	403915712	040		
16	TENDERBODENRAHMEN KPL. Tender framework	414815012	021		
17	ABDECKPLATTE (TENDER) Cover plate	434815712	011		
18	GASKESSEL OHNE NUMMERN Schild Gas tank w/o number plate	444815012	009		
19	MOTOR MIT FAHRGESTELL Motor with chassis	50416171	034		
20	ANKER KPL.M.SCHWUNGMASSE Rotor complete with integr. flywheel	00504607	025		
21	LAGERSCHILD ISOL.M.SCHNITTST. Motor PCB, insulated, with interface	00504736	019		
22	KOHLENROHRKAPPE Brush pipe cap	00504801	002		
23	T.-U.VORLAUFRAD O.Z.O.N.ROTBRA Tender&bogie wheel w/o gear, w/o trac. tyre	51446400	007		
24	T.-U.VORLAUF R.O.Z.O.N.ISO.ROTB Tender&bogie wheel w/o gear, w/o trac. tyre	51446500	007		
25	LOKRAD H.H. ROTBRAUN LACK. Loco wheel big counterweight, red-brown paint	51449700	007		
26	LOKRAD H.H. ROTBRAUN LACK UGR. Loco wheel big counterweight insul. red paint	51449800	007		
27	LOKRAD N.H. ROTBRAUN LACK. Loco wheel small counterweight red-brown paint	51449900	006		
28	LOKRAD N.H. ROTBRAUN LACK UGR. Loco wheel small counterweight insul. red paint	51450000	007		
29	TENDERRAD o.N. rotbraun lack. Tender wheelset w/o traction tyre,red-brown paint	51450100	006		
30	TENDERRAD m.N. rotbraun lack. Tender wheelset w. traction tyre,red-brown paint	51450300	006		
31	ACHSE Axle	00524002	002		
32	ACHSE VERN. Axle nickelplated	00524005	006		
33	ACHSE GERAENDEL T 20 MM Milled axle	00524006	002		
34	HAFTREIFEN HO Traction tyre HO	00544007	001		
35	ZAHNRAD Gear wheel	00564115	002		
36	UNTERSETZUNGSRAD Z:24/13 SCHWA Reduction gear wheel Z:24/13 black	00564117	004		
37	ZAHNRAD Gear wheel	00564119	003		



391571		Preußischer Personenzug	K.P.E.V.	🔊	~	HO
Pos.-Nr. Pos.no.	Beschreibung Description		Art.-Nr. Art.no.	Preisgruppe Price bracket		
38	ZAHNRAD Gear wheel		00564120	003		
39	ZAHNRAD Z:13 SCHWARZ Gear wheel Z:13 black		00564121	003		
40	RITZEL Z:10 Gear wheel Z:10		00564602	004		
41	SICHERUNGSRING KLEIN Securing ring, small		00564701	001		
	UNTERLEGSCHEIBE 2,3 X 5 X 0,1 (o.Abb.) Washer (w/o illustration)		00564747	001		
	UNTERLEGSCH.ROT 2,2X5X0,3 (o.Abb.) Washer (w/o illustration)		00564751	001		
44	DISTANZRING BRUENIERT Spacer ring		00564776	002		
45	STROMABNEHMEREINSATZ Power pick-up assembly		604815712	017		
46	LAMPENKONTAKT VORNE Lamp contact front		61480800	009		
47	LAMPENKONTAKTFEDER/ISOLIERKAPP Lamp contact spring / Insulated cap		61481200	009		
48	KONTAKTFEDER Contact spring		00614924	005		
49	KLEMMSTUECK Fixation		00621002	009		
50	ISOLIERFASSUNG (VORNE) Insulated light fitting (front)		00621118	005		
	HALTEPLATTE (o.Abb.) Mounting plate (w/o illustration)		62416171	007		
	HALTEPLATTE (o.Abb.) Mounting plate (w/o illustration)		624161711	007		
53	GLÜHLAMPE KLAR 16 V 35 mA Bulb, clear		00627420	009		
54	ENTSTOERDROSSEL Suppressor choke		00644101	007		
55	SOUND-DECODER Sound Decoder		683915712	---		
56	LAUTSPRECHER Loudspeaker		68400400	016		
57	HALTEBÜGEL f.LAUTSPRECHER RO Loudspeaker fixation		68400600	005		
58	LAUTSPRECHERAUFNAHME Loudspeaker reception		68400700	016		
	SKI-SCHLEIFER kpl. (o.Abb.) SKI-Center pick-up complete (w/o illustration)		00692021	013		
60	SCHRAUBE Screw		00700313	001		
61	ZYLINDERKOPFSCHRAUBE Cylinder head screw		00700403	001		
62	SCHRAUBE Screw		00700405	001		
63	SCHRAUBE (M 2 x 6) Screw (M 2 x 6)		00700406	001		
64	SCHRAUBE (M 2 X 16) Screw (M 2 X 16)		00700416	001		
65	SCHRAUBE Screw		00713506	001		
66	SCHRAUBE Screw		00713713	001		
67	ANSATZSCHRAUBE Flanged screw		00730008	002		
68	SCHRAUBE Screw		00730025	002		
69	BOLZEN F. ZAHNRAD Bolt for gear wheel		00730509	004		
70	BOLZEN FÜR VERBUNDSTANGE Bolt for coupling rod		00730569	001		
71	STANGENPUFFER FLACH BR 91 DRG Shank buffer flat		00754035	004		
72	STANGENPUFFER GEWOELBT BR 91 Shank buffer curved		00754036	004		
73	DRUCKFEDER Pressure spring		00764310	001		

	STECKKUPPLUNG (o.Abb.) Clip-in coupling (w/o illustration)	6510	---
	STECK-TAUSCHKUPPLUNG (o.Abb.) Clip-in coupling (w/o illustration)	6511	---
	PROFI-STECKKUPPLUNG (o.Abb.) Profi clip-in coupling (w/o illustration)	6515	---
77	ERSATZ-SCHLEIFKOHLEN Carbon brushes set	6519	---