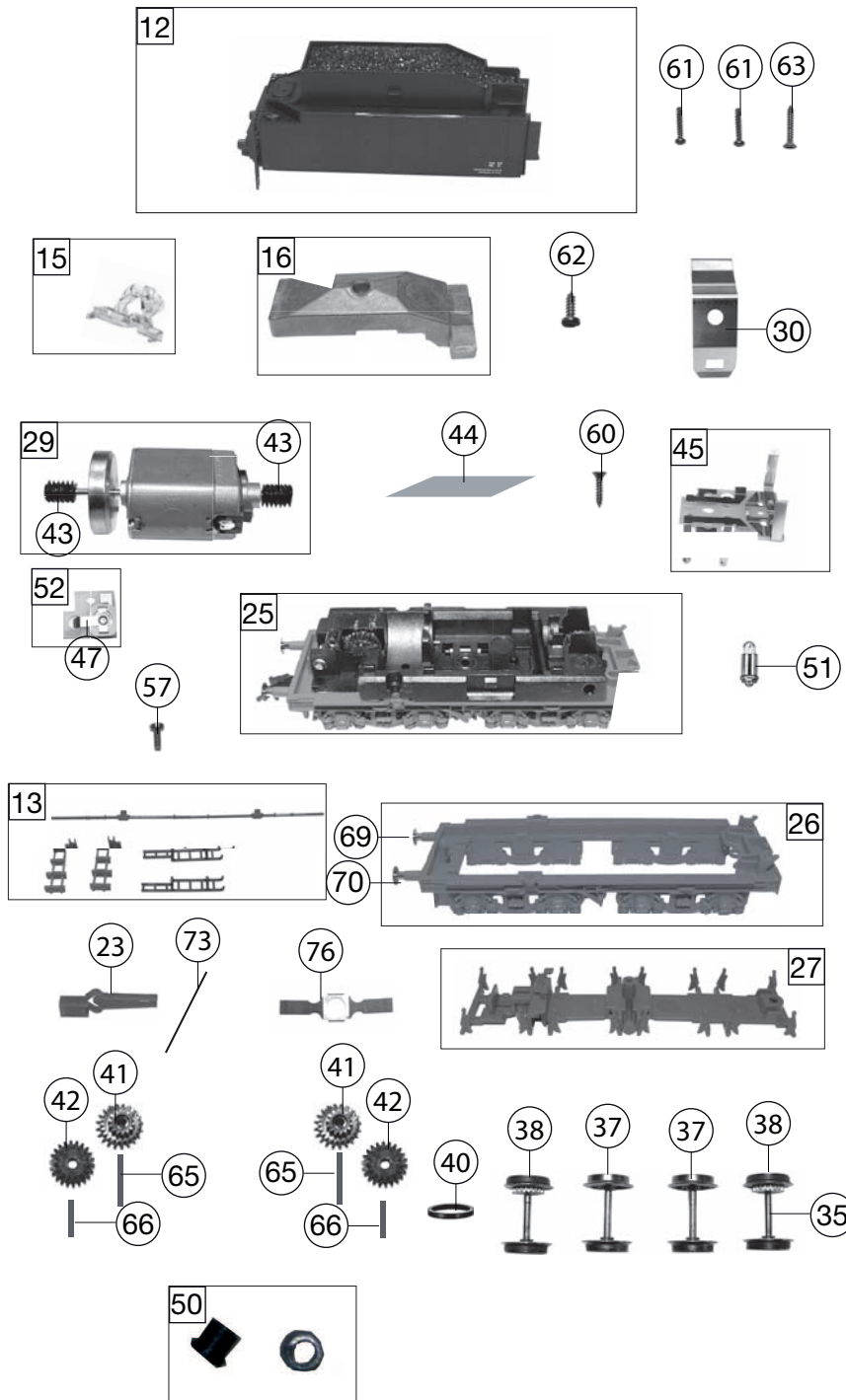


Pos. Nr. Pos.no.	Beschreibung Description	Art.-Nr. Art.no.	Preisgruppe Price bracket
1	LOKESSEL BR 43 F.414371 DRG Loco boiler complete w/o driver's cab	10414371	033
2	FUEHRERHAUS KPL.BR 43 DRG Driver's cab complete	11414301	019
3	WINDLEITBLECHE LI. U. RE. -SATZ Wind deflectors -set	12414301	013
4	LICHTLEITER VORNE BR 43 Light conductor set, front	13414301	007
5	UMLAUFBLECH Running board complete	15414301	023
6	ASCHKASTEN Ash box	19414301	007
	KOLBENSTANGENSCHUTZROHR -SATZ (o. Abb.) Piston rod protection tube -set (w/o illustr.)	19414301	012
	HANDRAD (o. Abb.) Hand wheel (w/o illustr.)	00194707	003
9	KUPPLUNGSHAKEN Coupling hook	00194824	002
10	FANGEISEN Capture iron	00194858	002
	BUNDESBahnLAMPE VORNE BR 43 (o.Abb.) BUNDESBahn lamp, front (w/o illustration)	19487200	009
12	TENDERGEHÄUSE KPL. Tender body complete	20414301	022
13	LEITER U.AUFSTIEGSTRITTE/SATZ Ladder&treadle -set	22410701	012
14	BAHNRÄUMER Rail guard	22414301	007
15	LICHTLEITER/TENDER Light conductor (Tender)	00234104	005
16	TENDERBESCHWERUNG Tender ballast	00264121	012
17	LOKFAHRGESTELL KPL. Loco chassis complete	30394371	045
18	STEUERUNG KPL.F. BR 43 Reversing gear complete	32414301	031
19	ZYLINDER LI.+RE. /SATZ F.BR43 DRG Cylinder l&r -set	33414301	014
20	LOK-TENDERKUPPLUNG-SATZ Coupling between loco and tender -set	00344139	009
21	UMLAUFBLECH VORNE Front running board	35414301	008
22	VORLAUFGESTEL BR43 DRG AC Set of carrying wheels (front), complete, AC	37394371	020
23	KUKU-DEICHSEL Short coupling reception	00384014	006
24	KUKU-DEICHSEL VORNE (LOK) Short coupling reception, front (loco)	38403500	006
25	TENDERFAHRGESTELL KPL. OHNE MO Tender chassis complete w/o motor	40394371	038
26	TENDERRAHMEN BR43 KPL.F.414301 Tender framework	41414301	017
27	ABDECKPLATTE F.TENDER Cover plate for tender	00434103	011
28	RAUCHKAMMERTRAEGER BR 43 Smoke box support	45414301	007
29	MOTOR KPL.M.SCHWUNGMASSE Motor with flywheel, complete	00504103	025
30	SPANNBÜGEL Retainer clip	00504904	002
31	TREIBRAD LI. KL. BOHRUNG ROT L Left driving wheel, red paint	51439500	012
32	KUPPELRAD 1 LI. KL. BOHRUNG Right driving wheel, insulated, red paint	51439700	012
33	KUPPELRAD 2 LI. KL. BOHRUNG Left coupled wheel #1, red paint	51439900	012
34	KUPPELRAD 1 LI. KL. BOHRUNG Right coupled wheel #1, insulated, red paint	51440100	012
35	ACHSE VERN. Axle nickel-plated	00524009	005
36	ACHSE Axle	00524011	001
38	RADSATZ KPL.M.N.M.Z. Wheelset complete w.trac.tyre w.gear wheel	00534057	015

Änderungen in Konstruktion und Ausführung vorbehalten  
We reserve the right to change the construction and specification



75	BLATTFEDER F.TREIB-RS Pressure spring for driving wheelset	00764319	001
76	BLATTFEDER F.TENDER-RS Flat spring for tender wheelset	00764320	001
	STECKKUPPLUNG (o. Abb.) Plug-in coupling (w/o illustration)	6510	---
	STECK-TAUSCHKUPPLUNG (o. Abb.) Clip-in coupling (w/o illustration)	6511	---
	PROFI-STECKKUPPLUNG (o. Abb.) Profi clip-in coupling (w/o illustration)	6515	---
	LAUTSPRECHER Ø 23 mm (o. Abb.) Loudspeaker Ø 23 mm (w/o illustration)	68400100	016

394371 BR 43 DRG		43003	↶ ~	H0
Pos. Nr. Pos.no.	Beschreibung Description	Art.-Nr. Art.no.	Preisgruppe Price bracket	
37	RADSATZ KPL.O.Z.O.N. Wheelset complete w/o gear wheel a.trac.tyre	00534060	012	
39	LAUFRADSATZ KPL. Carrying wheelset (front)	00534136	012	
40	HAFTREIFEN H0 Traction tyre H0	00544007	001	
41	UNTERSETZUNGSRAD Z:23/14 Reduction gear wheel Z:23/14	00564165	006	
42	UNTERSETZUNGSRAD Z:16/22 Reduction gear wheel Z:16/22	00564166	006	
43	SCHNECKE F.MOTOR 504103 Motor worm gear	00564609	006	
44	ISOLIERPLATTE Isolating plate	00564752	001	
45	STROMABNEHMEREINS. Tender power pick-up assembly	00600103	016	
46	ABDECKPLATTE UNTEN M.RADKONTA. Loco power pick-up assembly	60394371	020	
47	KONTAKTFEDER F.VENTILZELLE Contact spring for diode	00614968	001	
	KLEMMSTUECK (o. Abb.) Fixation (w/o illustration)	00621002	009	
	KONTAKTBLECH F.692021 (o. Abb.) Contact plate (w/o illustration)	00621003	006	
50	ISOLIERFASSUNG VORNE Isolated lamp support (front)	00621118	005	
51	GLÜHLAMPE 16 VOLT Bulb, 16V	00627420	009	
52	SCHALTPLATTE KPL. Switch plate, tender	65412400	018	
53	LEITERPLATTE VORNE KPL. Front PCB, complete	65412600	018	
54	LEITERPLATTE HINTEN KPL. Rear PCB, complete	65412700	018	
55	BLINDSTECKER-VERSCHLUSS-STOPFE Connector cover set	66400700	013	
	SKI-SCHLEIFER (o. Abb.) Power pick-up (w/o illustration)	00692021	013	
57	SCHRAUBE Screw	00700404	001	
58	SENKSCHRAUBE M2 X 5-4,8 H DIN Countersunk screw M2x5-4.8 H DIN	00702405	001	
59	LINSENSCHRAUBE M2x5-4,8 H DIN Button screw M2x5-4.8 H DIN	00704405	001	
60	SENKKOPFBLECHSCHRAUBE KREUZSCH Countersunk tapping screw	00712509	001	
61	BLECHSCHRAUBE M.KREUZSCHLITZ Tapping screw	00713309	001	
62	SCHRAUBE Screw	00713506	001	
63	SENKKOPFBLECHSCHR B 2.2 Countersunk tapping screw B2.2	00714513	001	
64	SENKKOPFBLECHSCHR.2,2X16 KS Countersunk tapping screw 2.2x16	00714516	001	
65	ZYLINDERSTIFT Cylinder pin	00730515	002	
66	ZYLINDERSTIFT 2 X 10 Cylinder pin 2x10	00730538	001	
67	GESTAENGEBOEZEN schwarz vern. Linkage pin black nickel-plated	00730549	002	
68	GESTÄNGBOLZEN SCHW. VERN. Linkage pin black nickel-plated	00730554	002	
69	STECKPUFFER GEWÖLBT Plug-in buffer, curved	00754006	002	
70	STECK-PUFFER FLACH Plug-in buffer, flat	00754015	002	
71	PUFFERBOHLE KPL. 414301 Front side framework complete	75414301	017	
72	DRAHTRICHTFEDER L=27 MM Thread straightening spring L=27mm	00764016	002	
73	DRAHTRICHTFEDER L=19 MM Thread straightening spring L=19mm	00764018	002	
74	ANDRUCKFEDER F.RADSATZ Pressure spring for wheelset	00764316	001	