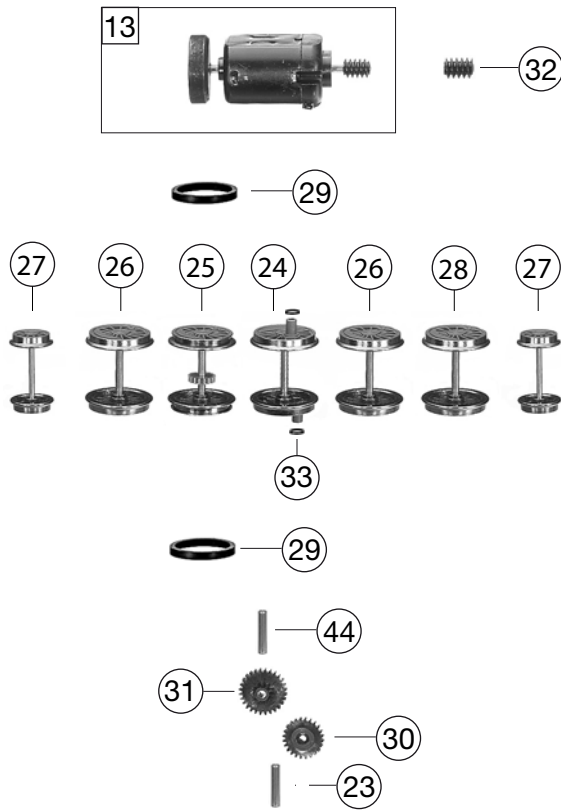


Pos. Nr. Pos.no.	Beschreibung Description	Art.-Nr. Art.no.	Preisgruppe Price bracket
1	LOKGEHAEUSE BR 95 DRG 405501 Body assembly complete	10405571	035
2	GRIFFSTANGEN/LEITERN/AST Handrail & ladder sprue	00124055	009
3	LICHTLEITER-SATZ F.4055/1055 Light conductor set	00134055	009
4	PFEIFE Whistle	00194607	004
5	RANGIERGRIFF F. Shunter hand rail	00194711	003
6	HANDRAD F Hand wheel	00194716	006
7	REICHSBAHNLAMPE REICHSBAHN lamp	00194811	008
8	LAMPE HINTEN Rear lamp	00194822	008
9	KUPPLUNGSHAKEN Coupling hook	00194824	002
10	FANGEISEN F.1055 Capture iron	00194858	002
11	SCHIENENRAEUMER-SATZ F.1055 Rail guard -set	00224055	007
12	KUKU-DEICHEL F. 1055 Short coupling reception	00384030	005
13	LOKFAHRGEST.O.MOT.F.1055 Loco chassis w/o motor	00401055	046
14	STEUERUNG KPL. F 4055,1055 Reversing gear complete with coupling rod	00424055	029
15	ZYLINDER SATZ LI U RE F.1055 Cylinder &r -set	43405501	012
16	UMLAUFBLECH F. 4055 Running board	00454055	015
17	RAUCHKAMMERTRAEGER F.4055,1055 Smoke box support	04540551	018
18	DEICHELGESTELL F:1055 Pony truck complete	00471055	015
19	RAHMENHINTERTEIL KPL. F.1055 Backside framework complete	00494055	014
20	MOTOR M.SCHW.F.1055 Motor	00504055	025
21	MOTORHALTER VORNE F.1055 Motor retainer clip front	00504913	002
22	MOTORHALTER HINTEN F.1055 Motor retainer clip back	00504914	002
23	ACHSE Axle	00527008	001
24	TREIBRADSATZ O.N.O.Z. F.1055 Driving wheel set complete	00534133	014
25	KUPPELRADSATZ M.N.M.Z. F.1055 Coupled wheelset with traction tyre and gear wheel	00534134	015
26	KUPPELRADSATZ O.N.O.Z. F.1055 Coupled wheelset w/o traction tyre w/o gear wheel	00534135	014
27	LAUFRADSATZ KPL. F. 1055 Carrying wheelset complete	00534136	012
28	KUPPELRADSATZ M.N.O.Z. F.1055 Coupled wheelset with traction tyre w/o gear wheel	00534138	014
29	HAFTREIFEN H0 Traction tyre H0	00544006	001
30	ZAHNRAD Gear wheel Z 24	00564186	006
31	ZAHNRAD Z:11/28 SCHWARZ Worm gear wheel	00564188	005
32	SCHNECKE Worm gear	00564610	006
33	DISTANZRING BRUENIERT Spacer ring	00564776	002
34	STROMABNEHMEREINSATZ F.1055 Power pick-up assembly	00601055	015
35	KLEMMSTUECK (o.Abb.) Fixation (w/o illustration)	00621002	009



395571	BR 95 DRG	95005	~		H0
Pos. Nr. Pos.no.	Beschreibung Description	Art.-Nr. Art.no.	Preisgruppe Price bracket		
36	KONTAKTBLECH F.692021 (o.Abb.) Contacter sheet (w/o illustration)	00621003	006		
37	LEITERPLATTE VORNE F. 1055 Front PCB complete	00654116	017		
38	LEITERPLATTE HINTEN M.SCHNITT. Rear PCB complete with interface	00654118	024		
39	SCHLEIFER (o.Abb.) Center pick-up (w/o illustration)	00692021	013		
40	KS-SENKKOPF-SCHRAUBE Countersunk screw M2x5-4.8 H DIN	00702405	001		
41	ZYLINDERKO.SCHRAUBE M.SCHLITZ Slotted cylinder head screw	00704405	001		
42	BLECHSCHRAUBE M.KREUZSCHLITZ Tapping screw	00713309	001		
43	SENKKOPFBLECHSCHR.2,2X16 KS Countersunk tapping screw 2,2 x 16	00714516	001		
44	ZYLINDERSTIFT 2 X 10 Cylinder pin 2x10	00730538	001		
45	GEST.BOLZEN LANG Long linkage pin	00730551	002		
46	GEST.BOLZEN KURZ Short linkage pin	00730552	002		
47	GESTÄNGEBOLZEN SCHW.VERN. Linkage pin; nickel-plated, black	00730553	002		
48	GEST.BOLZEN F.4.RS Linkage pin; nickel-plated, black	00730554	002		
49	Steckpuffer Plug-in buffer, curved	00754006	002		
50	STECK-PUFFER FLACH Plug-in buffer, flat	00754015	002		
51	RAHMENVORDERTEIL M.PUFFER 4055 Front side framework with buffer	75405501	014		
52	DRAHTRICHTFEDER L=23 MM F.1055 Straightening spring	00764027	001		
53	DRUCKFEDER F.LOKRADSATZ Pressure spring for loco wheelset	00764310	001		
54	ANDRUCKFEDER F.RADSATZ Pressure spring	00764316	001		
	Fleischmann- Steckkupplung (o. Abb.) Standard- coupling (w/o illustration)	6510	---		
	Standard- Steckkupplung (o. Abb.) Standard- coupling (w/o illustration)	6511	---		
	Profi- Steckkupplung Profi coupling	6515	---		
	LAUTSPRECHER Ø 16 mm (o. Abb.) Loudspeaker Ø 16 mm (w/o illustration)	68400200	---		