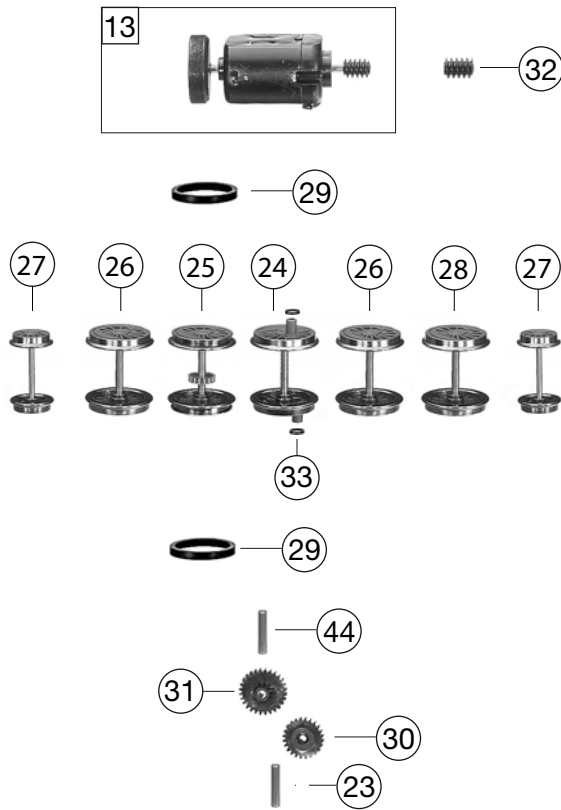


Pos. Nr. Pos.no.	Beschreibung Description	Art.-Nr. Art.no.	Preisgruppe Price bracket
1	LOKGEHAEUSE KPL. BR 95.77 DRG Body assembly complete	10405572	035
2	GRIFSTANGEN/LEITERN/AST Handrail & ladder sprue	12405502	009
3	LICHTLEITER-SATZ F.4055/1055 Light conductor set	00134055	009
4	PFEIFE Whistle	00194607	004
5	RANGIERGRIFF F. Shunter hand rail	00194711	003
6	HANDRAD F Hand wheel	00194716	006
7	REICHSBAHNLAMPE REICHSBAHN lamp	00194811	008
8	LAMPE HINTEN Rear lamp	00194822	008
9	KUPPLUNGSHAKEN Coupling hook	00194824	002
10	FANGEISEN F.1055 Capture iron	19486500	002
11	SCHIENENRAEUMER-SATZ Rail guard -set	22405502	007
12	KUKU-DEICHSEL Short coupling reception	00384030	005
13	LOKFAHRGEST.O.MOT.F. (nicht lieferbar) Loco chassis w/o motor (not available)		
14	STEUERUNG KPL. F 4055,1055 Reversing gear complete with coupling rod	42405502	029
15	ZYLINDER SATZ LI U RE F.1055 Cylinder I&r -set	43405502	012
16	UMLAUFBLECH F. BR77 Running board	45405502	017
17	RAUCHKAMMERTRAEGER F.BR77 Smoke box support	454055021	015
18	DEICHSELGESTELL Pony truck complete	47405502	015
19	RAHMENHINTERTEIL KPL. BR77 Backside framework complete	49405502	014
20	MOTOR M.SCHW.F. 1055 Motor	00504055	025
21	MOTORHALTER VORNE F.1055 Motor retainer clip front	00504913	002
22	MOTORHALTER HINTEN F.1055 Motor retainer clip back	00504914	002
23	ACHSE Axle	00527008	001
24	TREIBRADSATZ O.N.O.Z. (nicht lieferbar) Driving wheel set complete (not available)		
25	KUPPELRADSATZ M.N.M.Z. (nicht lieferbar) Coupled wheelset with traction tyre and gear wheel (n.a.)		
26	KUPPELRADSATZ O.N.O.Z. (nicht lieferbar) Coupled wheelset w/o traction tyre w/o gear wheel (n.a.)		
27	LAUFRRADSATZ KPL. (nicht lieferbar) Carrying wheelset complete (not available)		
28	KUPPELRADSATZ M.N.O.Z. (nicht lieferbar) Coupled wheelset with traction tyre w/o gear wheel (n.a.)		
29	HAFTREIFEN H0 Traction tyre H0	00544006	001
30	ZAHNRAD Gear wheel Z 24	00564186	006
31	ZAHNRAD Z:11/28 SCHWARZ Worm gear wheel	00564188	005
32	SCHNECKE Worm gear	00564610	006
33	DISTANZRING BRUENIERT Spacer ring	00564776	002
34	STROMABNEHMEREINSATZ (nicht lieferbar) Power pick-up assembly (not available)		
35	KLEMMSTUECK (o.Abb.) Fixation (w/o illustration)	00621002	009



395572	BR 77 DRG	77002	~		H0
Pos. Nr. Pos.no.	Beschreibung Description	Art.-Nr. Art.no.	Preisgruppe Price bracket		
36	KONTAKTBLECH F.692021 (o.Abb.) Contacter sheet (w/o illustration)	00621003	006		
37	LEITERPLATTE VORNE F. 1055 Front PCB complete	00654116	017		
38	LEITERPLATTE HINTEN M.SCHNITT. Rear PCB complete with interface	00654118	024		
39	SCHLEIFER (o.Abb.) Center pick-up (w/o illustration)	00692021	013		
40	KS-SENKKOPF-SCHRAUBE Countersunk screw M2x5-4.8 H DIN	00702405	001		
41	ZYLINDERKO.SCHRAUBE M.SCHLITZ Slotted cylinder head screw	00704405	001		
42	BLECHSCHRAUBE M.KREUZSCHLITZ Tapping screw	00713309	001		
43	SENKKOPFBLECHSCHR.2,2X16 KS Countersunk tapping screw 2,2 x 16	00714516	001		
44	ZYLINDERSTIFT 2 X 10 Cylinder pin 2x10	00730538	001		
45	GEST.BOLZEN LANG Long linkage pin	00730551	002		
46	GEST.BOLZEN KURZ Short linkage pin	00730552	002		
47	GESTÄNGEBOLZEN SCHW.VERN. Linkage pin; nickel-plated, black	00730553	002		
48	GEST.BOLZEN F.4.RS Linkage pin; nickel-plated, black	00730554	002		
49	Steckpuffer Plug-in buffer, curved	00754006	002		
50	STECK-PUFFER FLACH Plug-in buffer, flat	00754015	002		
51	RAHMENVORDERTEIL M.PUFFER BR77 Front side framework with buffer	75405572	014		
52	DRAHTRICHTFEDER L=23 MM F.1055 Straightening spring	00764027	001		
53	DRUCKFEDER F.LOKRADSATZ Pressure spring for loco wheelset	00764310	001		
54	ANDRUCKFEDER F.RADSATZ Pressure spring	00764316	001		
	Fleischmann- Stechkupplung (o. Abb.) Standard- coupling (w/o illustration)	6510	---		
	Standard- Stechkupplung (o. Abb.) Standard- coupling (w/o illustration)	6511	---		
	Profi- Stechkupplung Profi coupling	6515	---		
	LAUTSPRECHER Ø 16 mm (o. Abb.) Loudspeaker Ø 16 mm (w/o illustration)	68400200	---		
	LUFTBEHÄLTER-SATZ F. BR 77 (o. Abb.) Air tank -set (w/o illustration)	19405502	005		