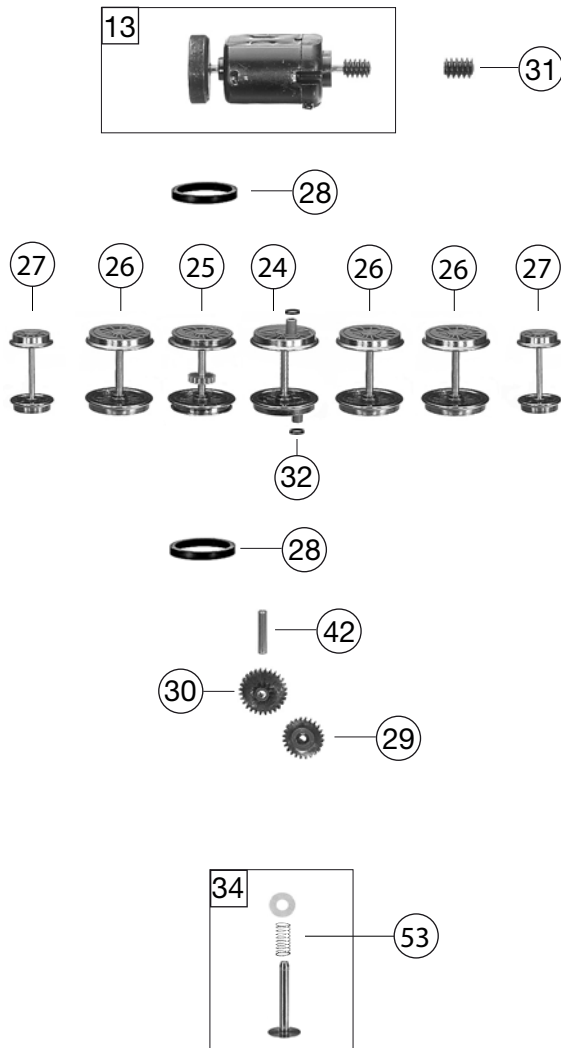


405501 BR 95 DRG		95005	=	HO
Pos. Nr. Pos.no.	Beschreibung Description	Art.-Nr. Art.no.	Preisgruppe Price bracket	
1	LOKGEHAEUSE BR 95 DRG 405501 Body assembly complete	10405501	37	
2	GRIFSTANGEN/LEITERN/AST Handrail & ladder sprue	00124055	9	
3	LICHTLEITER -SATZ Light conductor set	00134055	9	
4	PFEIFE Whistle	00194607	4	
5	RANGIERGRIFF Shunter hand rail	00194711	3	
6	HANDRAD Hand wheel	00194716	6	
7	REICHSBAHNLAMPE REICHSBAHN lamp	00194811	8	
8	LAMPE HINTEN Rear lamp	00194822	8	
9	KUPPLUNGSHAKEN Coupling hook	00194824	2	
10	FANGEISEN Capture iron	00194858	2	
11	BAHNRÄUMER -SATZ Rail guard -set	00224055	7	
12	KUKU-DEICHSEL Short coupling reception	00384030	5	
13	LOKFAHRGEST.O.MOT.M.S.F.405501 Loco chassis w/o motor	40405501	46	
14	STEUERUNG KPL. MIT KUPPELSTANG Reversing gear complete with coupling rod	00424055	29	
15	ZYLINDER/SATZ LI.U RE.F.405501 Cylinder I&r -set	43405501	12	
16	UMLAUFBLECH Running board	00454055	15	
17	RAUCHKAMMERTRÄGER Smoke box support	04540551	18	
18	DEICHSELGESTELL KPL. Pony truck complete	00474055	15	
19	RAHMENHINTERTEIL KPL. Backside framework complete	00494055	14	
20	MOTOR Motor	00504055	25	
21	MOTORHALTER VORNE Motor retainer clip front	00504913	2	
22	MOTORHALTER HINTEN Motor retainer clip back	00504914	2	
23	ACHSE Axle	00527008	1	
24	TREIBRADSATZ KPL. Driving wheel set complete	00534126	14	
25	KUPPELRADSATZ KPL. M.N.M.Z. Coupled wheelset with traction tyre and gear wheel	00534127	15	
26	KUPPELRADSATZ KPL. O.N.O.Z. Coupled wheelset w/o traction tyre w/o gear wheel	00534128	14	
27	LAUFRADSATZ KPL. Carrying wheelset complete	00534129	12	
28	HAFTREIFEN H0 Traction tyre H0	00544006	1	
29	ZAHNRAD Z 24 Gear wheel Z 24	00564186	6	
30	SCHNECKENRAD Worm gear wheel	00564188	5	
31	SCHNECKE Worm gear	00564610	6	
32	DISTANZRING Spacer ring	00564776	2	
33	STROMABNEHMEREINSATZ Power pick-up assembly	00604055	15	
34	KONTAKTPILZGARNITUR Contacter pin assembly	00644415	9	
35	LEITERPLATTE VORNE KPL. Front PCB complete	00654116	17	



405501		BR 95 DRG	95005	=	HO
Pos. Nr. Pos.no.	Beschreibung Description	Art.-Nr. Art.no.	Preisgruppe Price bracket		
36	LEITERPLATTE HINTEN KPL. Rear PCB complete	00654117	24		
37	STECKER FÜR SCHNITTSTELLE (STI) Jumper	66400600	17		
38	SENKSCHRAUBE M2 X 5-4,8 H DIN Countersunk screw M2x5-4.8 H DIN	00702405	1		
39	LINSENSCHRAUBE M2x5-4,8 H DIN Button screw M2x5-4.8 H DIN	00704405	1		
40	BLECHSCHRAUBE M.KREUZSCHLITZ Tapping screw	00713309	1		
41	SENKKOPFBLECHSCHRAUBE B 2,2 x Countersunk tapping screw B 2,2 x	00714516	1		
42	ZYLINDERSTIFT 2 X 10 Cylinder pin 2x10	00730538	1		
43	GEST.BOLZEN LANG Long linkage pin	00730551	2		
44	GEST.BOLZEN KURZ Short linkage pin	00730552	2		
45	GESTÄNGEBOLZEN SCHW. VERN. Linkage pin; nickel-plated, black	00730553	2		
46	GESTÄNGEBOLZEN SCHW. VERN. Linkage pin; nickel-plated, black	00730554	2		
47	STECKPUFFER GEWÖLBT Plug-in buffer, curved	00754006	2		
48	STECK-PUFFER FLACH Plug-in buffer, flat	00754015	2		
49	RAHMENVORDERTEI.M.PUFFER405501 Front side framework with buffer	75405501	14		
50	RICHTFEDER Straightening spring	00764027	1		
51	DRUCKFEDER F.LOKRADSATZ Pressure spring for loco wheelset	00764310	1		
52	ANDRUCKFEDER Pressure spring	00764316	1		
53	DRUCKFEDER AUS 642000 MT Pressure spring	00764318	1		
	Motor ist wartungsfrei Motor is maintenance-free				
	Standard- Steckkupplung (o. Abb.) Standard-coupling (w/o illustration)	6511	---		
	Profi- Steckkupplung Profi coupling	6515	---		
	Fleischmann- Steckkupplung (o. Abb.) Fleischmann-coupling (w/o illustration)	6510	---		