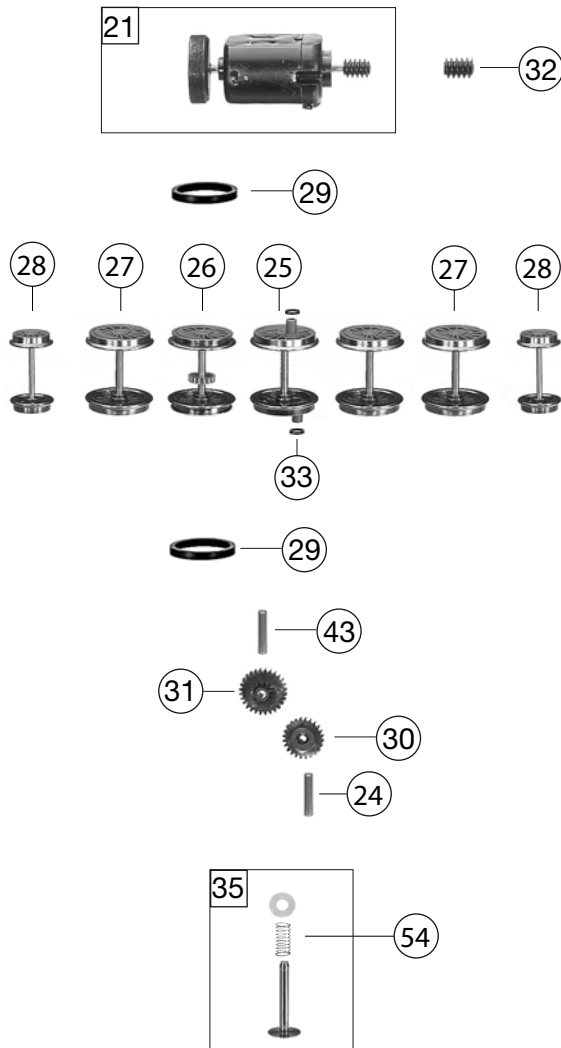


Pos. Nr. Pos.no.	Beschreibung Description	Art.-Nr. Art.no.	Preisgruppe Price bracket
1	LOKGEHAEUSE KPL. BR 95.77 DRG Body assembly complete	10405572	035
2	GRIFSTANG/LEITERN/AST 405502 Handrail & ladder sprue	12405502	009
3	LICHTLEITER-SATZ F.4055 Light conductor set	00134055	009
4	LUFTBEHALTER-SATZ F. BR 77 (o. Abb.) Air tank -set (w/o illustration)	19405502	005
5	PFEIFE Whistle	00194607	004
6	RANGIERGRIFF F. Shunter hand rail	00194711	003
7	HANDRAD F. Hand wheel	00194716	006
8	REICHSBAHNLAMPE REICHSBAHN lamp	00194811	008
9	LAMPE HINTEN Rear lamp	00194822	008
10	KUPPLUNGSHAKEN Coupling hook	00194824	002
11	FANGEISEN Capture iron	19486500	002
12	SCHIENENRAEUMER-SATZ F.405502 Rail guard -set	22405502	007
13	KUKU-DEICHSEL F. Short coupling reception	00384030	005
14	LOKFAHR.O.MOT.M.SCHNIT.405502 Loco chassis w/o motor	40405502	046
15	STEUERUNG KPL. MIT KUPPELSTANG Reversing gear complete with coupling rod	42405502	029
16	ZYLINDER LI. U. RE. -SATZ Cylinder l&r -set	43405502	012
17	UMLAUFBLECH F. BR 77/BR 95 Running board	45405502	017
18	RAUCHKAMMERTRÄGER Smoke box support	454055021	015
19	DREHGESTELL M.FEDER F.BR 77 Pony truck complete	47405502	015
20	RAHMENHINTERTEIL KPL. BR 77 Backside framework complete	49405502	014
21	MOTOR M.SCHW.F. Motor	00504055	025
22	MOTORHALTER VORNE F. Motor retainer clip front	00504913	002
23	MOTORHALTER HINTEN F. Motor retainer clip back	00504914	002
24	ACHSE Axle	00527008	001
25	TREIB-RADSATZ F.405502 Driving wheel set complete	53415300	015
26	KUPPELRADSATZ M.N.M.Z.F.405502 Coupled wheelset with traction tyre and gear wheel	53415400	017
27	KUPPELRADSATZ O.N.O.Z.F.405502 Coupled wheelset w/o traction tyre w/o gear wheel	53415500	015
28	LAUFRADSATZ KPL. Carrying wheelset complete	53415600	012
29	HAFTREIFEN H0 Traction tyre H0	00544006	001
30	ZAHNRAD Gear wheel	00564186	006
31	ZAHNRAD Z:11/28 SCHWARZ Gear wheel	00564188	005
32	SCHNECKE F. Worm gear	00564610	006
33	DISTANZRING BRUENIERT Spacer ring	00564776	002
34	STROMABNEHMEREINSATZ F. BR 95 Power pick-up assembly	60405502	012
35	KONTAKTPILZGARNITUR Contacter pin assembly	00644415	009



405572		BR 77 DRG	77002	=	🔊	HO
Pos. Nr. Pos.no.	Beschreibung Description	Art.-Nr. Art.no.	Preisgruppe Price bracket			
36	LEITERPLATTE VORNE F. Front PCB complete	00654116	017			
37	LEITERPLATTE HINTEN M.SCHNITT. Rear PCB complete, with interface	00654117	024			
38	STECKER 6-POLIG NEM 651 Jumper NEM 651	00666846	015			
39	LAUTSPRECHER Ø 16 mm (o.Abb.) Loudspeaker Ø 16 mm (w/o illustration)	68400200	---			
40	KS-SENKKOPF-SCHRAUBE Countersunk screw M2x5-4.8 H DIN	00702405	001			
41	ZYLINDERKO.SCHRAUBE M.SCHLITZ Slotted cylinder-head screw	00704405	001			
42	BLECHSCHRAUBE M.KREUZSCHLITZ Tapping screw	00713309	001			
43	SENKKOPFBLECHSCHR.2,2X16 KS Countersunk tapping screw B 2.2 x16	00714516	001			
44	ZYLINDERSTIFT 2 X 10 Cylinder pin 2x10	00730538	001			
45	GESTAENGEBOLZEN F. Linkage pin	00730549	002			
46	GEST.BOLZEN LANG Long linkage pin	00730551	002			
47	GEST.BOLZEN KURZ Short linkage pin	00730552	002			
48	GEST.BOLZEN F.4.RS Linkage pin for 4th wheelset	00730554	002			
49	STECK-PUFFER GEWÖLBT Plug-in buffer, curved	75405000	003			
50	STECK-PUFFER FLACH Plug-in buffer, flat	75405100	003			
51	RAHMENVORDERTEIL MIT PUFFER Front side framework with buffer	75405572	014			
52	DRAHTRICHTFEDER L=23 MM Straightening spring	00764027	001			
53	DRUCKFEDER F.LOKRADSATZ Pressure spring for loco wheelset	00764310	001			
54	ANDRUCKFEDER F.RADSATZ Pressure spring	00764316	001			
55	DRUCKFEDER AUS 642000 MT Pressure spring	00764318	001			
56	STECKKUPPLUNG (o. Abb.) Fleischmann coupling (w/o illustration)	6510	---			
57	STECK-TAUSCHKUPPLUNG (o. Abb.) Standard- coupling (w/o illustration)	6511	---			
58	PROFI-STECKKUPPLUNG (o. Abb.) Profi coupling (w/o illustration)	6515	---			