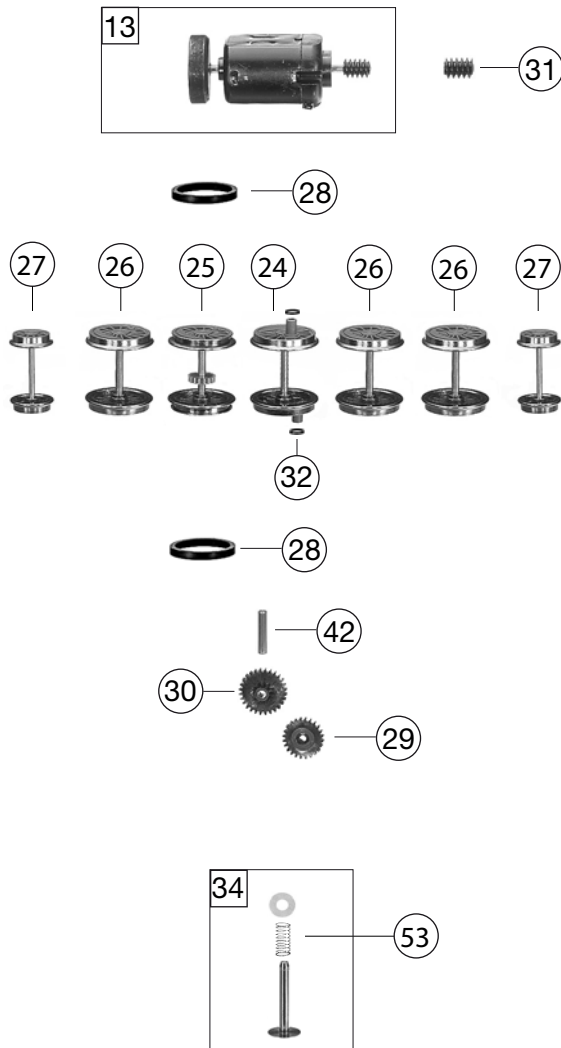


4055	BR 95 DB	95008	=	HO
Pos. Nr. Pos.no.	Beschreibung Description	Art.-Nr. Art.no.	Preisgruppe Price bracket	
1	LOKGEHAEUSE BR 95 DB 4055 Body assembly complete	00104055	035	
2	GRIFSTANGEN/LEITERN/AST 4055 Handrail & ladder sprue	00124055	009	
3	LICHTLEITER-SATZ F.4055 Light conductor set	00134055	009	
4	PFEIFE Whistle	00194607	004	
5	RANGIERGRIF F. Shunter hand rail	00194711	003	
6	HANDRAD F. Hand wheel	00194716	006	
7	REICHSBAHNLAMPE REICHSBAHN lamp	00194811	008	
8	LAMPE HINTEN Rear lamp	00194822	008	
9	KUPPLUNGSHAKEN Coupling hook	00194824	002	
10	FANGEISEN F. Capture iron	00194858	002	
11	SCHIENENRAEUMER-SATZ Rail guard -set	00224055	007	
12	KUKU-DEICHEL F Short coupling reception	00384030	005	
13	LOKFAHR.O.MOT.M.SCHNITST.4055 Loco chassis w/o motor	00404055	046	
14	STEUERUNG KPL. F 4055 Reversing gear complete with coupling rod	00424055	029	
15	ZYLINDER SATZ LI U RE Cylinder I&r -set	00434055	012	
16	UMLAUFBLECH F. 4055 Running board	00454055	015	
17	RAUCHKAMMERTRAEGER F.4055, Smoke box support	04540551	018	
18	DREHGESTELL M.FEDER F.4055 Pony truck complete	00474055	015	
19	RAHMENHINTERTEIL KPL. F. Backside framework complete	00494055	014	
20	MOTOR M.SCHW. Motor	00504055	025	
21	MOTORHALTER VORNE Motor retainer clip front	00504913	002	
22	MOTORHALTER HINTEN Motor retainer clip back	00504914	002	
23	ACHSE Axle	00527008	001	
24	TREIB-RADSATZ F.4055 Driving wheel set complete	00534126	014	
25	KUPPELRADSATZ M.N.F.4055 Coupled wheelset with traction tyre and gear wheel	00534127	015	
26	KUPPELRADSATZ O.N. F.4055 Coupled wheelset w/o traction tyre w/o gear wheel	00534128	014	
27	VOR/NACHLAUFRADSATZ F.4055 Carrying wheelset complete	00534129	012	
28	HAFTREIFEN H0 Traction tyre H0	00544006	001	
29	ZAHNRAD Gear wheel Z 24	00564186	006	
30	ZAHNRAD Z:11/28 SCHWARZ Worm gear wheel	00564188	005	
31	SCHNECKE Worm gear	00564610	006	
32	DISTANZRING BRUENIERT Spacer ring	00564776	002	
33	STROMABNEHMEREINSATZ F.4055 Power pick-up assembly	00604055	015	
34	KONTAKTPILZGARNITUR Contacter pin assembly	00644415	009	
35	LEITERPLATTE VORNE Front PCB complete	00654116	017	



4055		BR 95 DB	95008	=	H0
Pos. Nr. Pos. no.	Beschreibung Description	Art.-Nr. Art. no.	Preisgruppe Price bracket		
36	LEITERPLATTE HINTEN M.SCHNITT. Rear PCB complete	00654117	024		
37	STECKER F.SCHNITTST.F.4055 Jumper	66400600	017		
38	KS-SENKKOPF-SCHRAUBE Countersunk screw M2x5-4.8 H DIN	00702405	001		
39	ZYLINDERKO.SCHRAUBE M.SCHLITZ Slotted cylinder head screw	00704405	001		
40	BLECHSCHRAUBE M.KREUZSCHLITZ Tapping screw	00713309	001		
41	SENKKOPFBLECHSCHR.2,2X16 KS Countersunk tapping screw 2,2 x 16	00714516	001		
42	ZYLINDERSTIFT 2 X 10 Cylinder pin 2x10	00730538	001		
43	GEST.BOLZEN LANG Long linkage pin	00730551	002		
44	GEST.BOLZEN KURZ Short linkage pin	00730552	002		
45	GESTÄNGEBOLZEN SCHW.VERN. Linkage pin; nickel-plated, black	00730553	002		
46	GEST.BOLZEN F.4.RS Linkage pin; nickel-plated, black	00730554	002		
47	Steckpuffer Plug-in buffer, curved	00754006	002		
48	STECK-PUFFER FLACH Plug-in buffer, flat	00754015	002		
49	RAHMENVORDERTEIL M.PUFFER 4055 Front side framework with buffer	00754055	014		
50	DRAHTRICHTFEDER L=23 MM Straightening spring	00764027	001		
51	DRUCKFEDER F.LOKRADSATZ Pressure spring for loco wheelset	00764310	001		
52	ANDRUCKFEDER F.RADSATZ Pressure spring	00764316	001		
53	DRUCKFEDER AUS 642000 MT Pressure spring	00764318	001		
54	Fleischmann- Stechkupplung (o. Abb.) Standard- coupling (w/o illustration)	6510	---		
55	Standard- Stechkupplung (o. Abb.) Standard- coupling (w/o illustration)	6511	---		
56	Profi- Stechkupplung Profi coupling	6515	---		