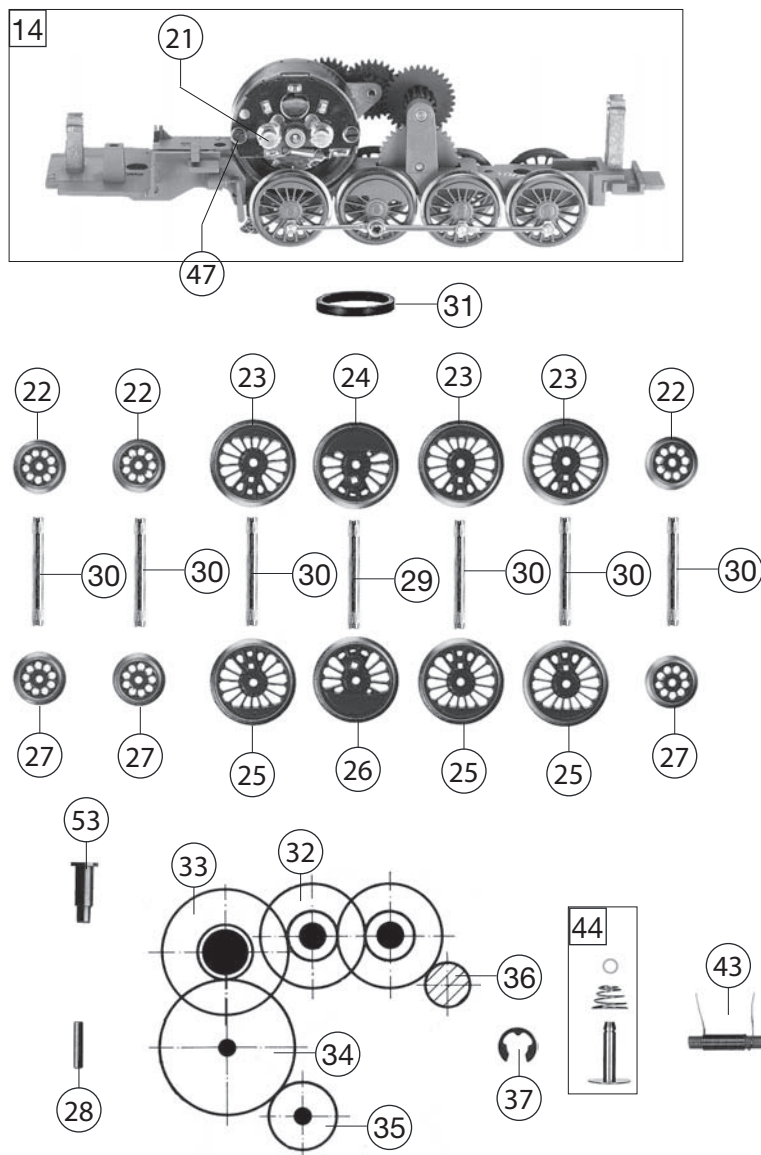


Pos. Nr. Pos.no.	Beschreibung Description	Art.-Nr. Art.no.	Preisgruppe Price bracket
1	LOKGEHAEUSE KPL. Body assembly complete	10406501	038
2	WITTE-WINDLEITBLECHE-SATZ WITTE wind deflectors -set	00124065	011
3	LICHTLEITER-SATZ Light conductor set	00134065	012
4	BESCHWERUNG Main ballast	00161165	019
5	BESCHWERUNG (hinten) Rear ballast	00164065	013
6	GLOCKE F.BR 50,65 Bell	00194503	003
7	PFEIFE Whistle	00194601	004
8	HALTESTANGE rot lack. Handrail, red paint	19473800	002
9	LAMPE MIT LINSEN-SATZ F. BR 65 Lamp with lenses -set	00194807	009
10	KUPPLUNGSHAKEN F. BR 65 Coupling hook	00194808	001
11	TRITTSTEG F. BR 65 Treadle (replacement part)	00194809	007
12	KUPPLUNGSADAPTER Coupling adaptor	00384001	006
13	FAHRGESTELL KPL. MIT MOTOR U.B Chassis complete with motor	40406501	047
14	LOKFAHRGESTELL O.MOT.O.RÄDER Chassis w/o motor, w/o wheels	41406501	040
15	STEUERUNG KPL.EINSCHL. VERBUND Reversing gear complete with coupling rods	42406501	034
16	ZYLINDER M.LICHTLEITER BR 65 Cylinder l&r , with light conductor	00434065	017
17	VORLAUFGESTELL KPL. Carrying wheelset (front)	00474065	018
18	NACHLAUFGESTELL KPL.F.4065 Bogie (rear)	00494065	020
19	ANKER KPL.M.SCHWUNGMASSE Rotor complete with integr. flywheel	00504607	025
20	LAGERSCHILD ISOLIERT Motor PCB, insulated	00504732	017
21	KOHLENROHRKAPPE Brush pipe cap	00504801	002
22	L.RAD F.VOR.-NACHLAUF ROT Carrying wheel for carrying wheelset/bogie	00514218	006
23	KUPPELRAD LI. ROT BR 24/64/65 Left coupled wheel, red paint	00514224	006
24	TREIBBRAD LINKS ROT BR 65 Left driving wheel, red	00514225	007
25	KUPPELRAD RECHTS ISO.ROT Right coupled wheel, insulated, red	00514226	007
26	TREIBBRAD RECHTS ISO ROT BR 65 Right driving wheel, insulated, red	00514227	007
27	L.RAD F.VOR.-NACHLAUF ISO. Carrying wheel, insul., for carrying wheelset/bogie	00514228	007
28	ACHSE 10 MM Axle 10mm	00524002	002
29	ACHSE GERAENDELT 20 MM Milled axle, 20mm	00524006	002
30	ACHSE Axle	00524011	001
31	HAFTREIFEN H0 Traction tyre H0	00544009	001
32	UNTERSETZUNGSRAD Z:28/13 SCHWA Reduction gear wheel Z:28/13, black	00564102	002
33	UNTERSETZUNGSRAD Z:33/14 SCHWA Reduction gear wheel Z:33/14, black	00564115	002
34	ZAHNRAD Z:36 ROT Gear wheel Z:36, red	00564132	007
35	MESSINGZAHNRAD Z:18 Brass gear wheel Z:18	00564133	007
36	RITZEL ERS.F.564601 Z:12 MESSI Brass gear wheel Z:12	00564603	004
37	SICHERUNGSRING KLEIN Securing ring, small	00564701	001



406501	BR 65 DB	065014-3	=	H0
Pos. Nr. Pos.no.	Beschreibung Description	Art.-Nr. Art.no.	Preisgruppe Price bracket	
38	SCHEIBE NACHLAUFGESTELL BR 65 Washer for bogie	00564746	001	
	UNTERLEGSCH. ROT 2,3 X 5 X 0,1 (o. Abb.) Washer 2.3X5X0.3 (collector side) (w/o illustr.)	00564747	001	
	UNTERLEGSCH. ROT 2,2X5X0,3 (o. Abb.) Washer, red 2.2X5X0.3 (gear side) (w/o illustr.)	00564751	001	
41	STROMABNEHMEREINSATZ F.4065 S Power pick-up assembly	06040651	016	
42	LAMPENKONTAKTHALTER Lamp support complete	00631118	008	
43	ENTSTOERDROSSEL Suppressor choke	00644101	007	
44	KONTAKTPILZGARNITUR L:10 MM Contactor pin assembly	00644401	011	
45	BUCHSENLEISTE 6-POL.F.SCHNITT. Connector interface, 6-pin	00654073	014	
46	SCHNITTST.-BLINDSTECKER 6-POL. Jumper, 6-pin	00664002	013	
47	SCHRAUBE Screw	00700313	001	
48	SCHRAUBE Screw	00700408	001	
49	SCHRAUBE Screw	00709406	005	
50	SCHRAUBE Screw	00713513	001	
51	SCHRAUBE Screw	00713516	001	
52	SCHRAUBE Screw	00730032	002	
53	BOLZEN F. ZAHNRAD Bolt for gear wheel	00730509	004	
54	BOLZEN F.KUPPELSTANGE Linkage pin for coupling rod	00730569	001	
55	BOLZEN F.KUPPELSTANGE Linkage pin for coupling rod	00730572	002	
56	SPLINT F. KUPPLUNGSADAPT Split pin for coupling adaptor	00730525	001	
57	Steckpuffer Plug-in buffer, curved	00754006	002	
58	STECK-PUFFER FLACH Plug-in buffer, flat	00754015	002	
59	ANDRUCKFEDER F.4065/4345 Pressure spring	00764004	002	
60	BLATTRICHTFEDER L=9,5MM Flat spring l=9.5mm	00764007	001	
61	DRUCKFEDER F.NACHLAUF 4065 Pressure spring for bogie	00764303	001	
	FEDER F.1165/4065 (o. Abb.) Spring (w/o illustr.)	00764312	002	
	ANDRUCKFEDER F. RADSATZ (o. Abb.) Pressure spring for wheelset (w/o illustr.)	00764315	001	
	Fleischmann- Steckkupplung (o. Abb.) Fleischmann plug-in coupling (w/o illustration)	6509	---	
	STANDARD STECKKUPPLUNG (o. Abb.) Standard plug-in coupling (w/o illustration)	6511	---	
	PROFI-STECKKUPPLUNG (o. Abb.) Profi coupling (w/o illustration)	6515	---	
	ERSATZ-SCHLEIFKOHLEN (o. Abb.) Carbon brushes set (w/o illustration)	6519	---	
64	ERS.-GLUEHLAMPE KLAR M.STECKFA Replacement bulb clear with plug-in socket	00006535	008	