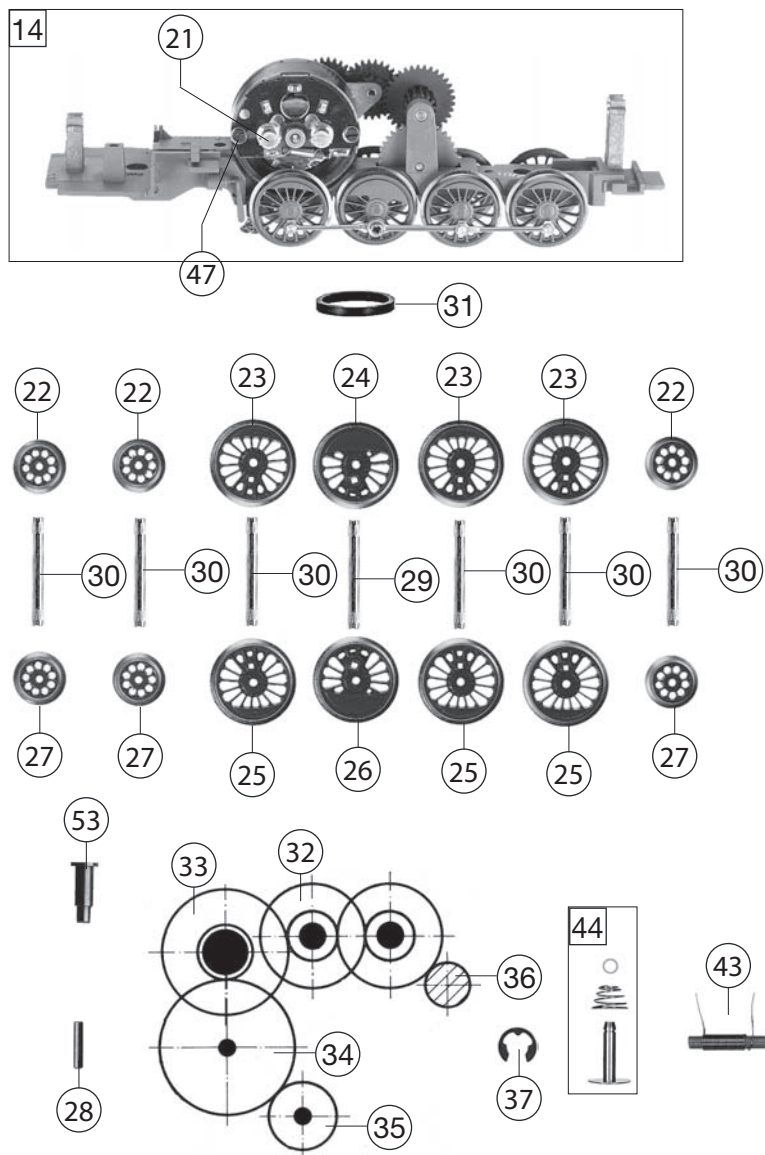


Pos. Nr. Pos.no.	406502 BR 65	Stoom Stichting NL	65018	=	HO
Pos. Nr. Pos.no.	Beschreibung Description		Art.-Nr. Art.no.	Preisgruppe Price bracket	
1	LOKGEHAEUSE KPL. Body assembly complete		10406502	038	
2	WITTE-WINDLEITBLECHE-SATZ WITTE wind deflectors -set		00124065	011	
3	LICHTLEITER-SATZ Light conductor set		00134065	012	
4	BESCHWERUNG Main ballast		00161165	019	
5	BESCHWERUNG (hinten) Rear ballast		00164065	013	
6	GLOCKE F.BR 50,65 Bell		00194503	003	
7	PFEIFE Whistle		00194601	004	
8	HALTESTANGE F.BR 65 Handrail		00194703	002	
9	LAMPE MIT LINSEN-SATZ F. BR 65 Lamp with lenses -set		00194807	009	
10	KUPPLUNGSHAKEN F. BR 65 Coupling hook		00194808	001	
11	TRITTSTEG F. BR 65 Treadle (replacement part)		00194809	007	
12	KUPPLUNGSADAPTER Coupling adaptor		00384001	006	
13	FAHRGESTELL KPL. MIT MOTOR U.B Chassis complete with motor		40406501	047	
14	LOKFAHRGESTELL O.MOT.O.RÄDER Chassis w/o motor, w/o wheels		41406501	040	
15	STEUERUNG KPL.EINSCHL. VERBUND Reversing gear complete with coupling rods		42406501	034	
16	ZYLINDER M.LICHTLEITER BR 65 Cylinder l&r , with light conductor		00434065	017	
17	VORLAUFGESTELL KPL. Carrying wheelset (front)		00474065	018	
18	NACHLAUFGESTELL KPL.F.4065 Bogie (rear)		00494065	020	
19	ANKER KPL.M.SCHWUNGMASSE Rotor complete with integr. flywheel		00504607	025	
20	LAGERSCHILD ISOLIERT Motor PCB, insulated		00504732	017	
21	KOHLENROHRKAPPE Brush pipe cap		00504801	002	
22	L.RAD F.VOR.-NACHLAUF ROT Carrying wheel for carrying wheelset/bogie		00514218	006	
23	KUPPELRAD LI. ROT BR 24/64/65 Left coupled wheel, red paint		00514224	006	
24	TREIBRAD LINKS ROT BR 65 Left driving wheel, red		00514225	007	
25	KUPPELRAD RECHTS ISO.ROT Right coupled wheel, insulated, red		00514226	007	
26	TREIBRAD RECHTS ISO ROT BR 65 Right driving wheel, insulated, red		00514227	007	
27	L.RAD F.VOR.-NACHLAUF ISO. Carrying wheel, insul., for carrying wheelset/bogie		00514228	007	
28	ACHSE 10 MM Axle 10mm		00524002	002	
29	ACHSE GERAENDELT 20 MM Milled axle, 20mm		00524006	002	
30	ACHSE Axle		00524011	001	
31	HAFTREIFEN H0 Traction tyre H0		00544009	001	
32	UNTERSETZUNGSRAD Z:28/13 SCHWA Reduction gear wheel Z:28/13, black		00564102	002	
33	UNTERSETZUNGSRAD Z:33/14 SCHWA Reduction gear wheel Z:33/14, black		00564115	002	
34	ZAHNRAD Z:36 ROT Gear wheel Z:36, red		00564132	007	
35	MESSINGZAHNRAD Z:18 Brass gear wheel Z:18		00564133	007	
36	RITZEL ERS.F.564601 Z:12 MESSI Brass gear wheel Z:12		00564603	004	
37	SICHERUNGSRING KLEIN Securing ring, small		00564701	001	



406502	BR 65	Stoom Stichting NL	65018	=	HO
Pos. Nr. Pos.no.	Beschreibung Description		Art.-Nr. Art.no.	Preisgruppe Price bracket	
38	SCHEIBE NACHLAUFGESTELL BR 65 Washer for bogie		00564746	001	
	UNTERLEGSCH. ROT 2,2X5X0,3 (o. Abb.) Washer, red 2.2X5X0.3 (gear side) (w/o illustr.)		00564751	001	
	UNTERLEGSCH. ROT 2,2X5X0,3 (o. Abb.) Washer, red 2.2X5X0.3 (gear side) (w/o illustr.)		00564751	001	
41	STROMABNEHMEREINSATZ F.4065 S Power pick-up assembly		06040651	016	
42	LAMPENKONTAKTHALTER Lamp support complete		00631118	008	
43	ENTSTOERDROSSEL Suppressor choke		00644101	007	
44	KONTAKTPILZGARNITUR L:10 MM Contacter pin assembly		00644401	011	
45	BUCHSENLEISTE 6-POL.F.SCHNITT. Connector interface, 6-pin		00654073	014	
46	SCHNITTST.-BLINDSTECKER 6-POL. Jumper, 6-pin		00664002	013	
47	SCHRAUBE Screw		00700313	001	
48	SCHRAUBE Screw		00700408	001	
49	SCHRAUBE Screw		00709406	005	
50	SCHRAUBE Screw		00713513	001	
51	SCHRAUBE Screw		00713516	001	
52	SCHRAUBE Screw		00730032	002	
53	BOLZEN F. ZAHNRAD Bolt for gear wheel		00730509	004	
54	BOLZEN F.KUPPELSTANGE Linkage pin for coupling rod		00730569	001	
55	BOLZEN F.KUPPELSTANGE Linkage pin for coupling rod		00730572	002	
56	SPLINT F. KUPPLUNGSADAPT Split pin for coupling adaptor		00730525	001	
57	Steckpuffer Plug-in buffer, curved		00754006	002	
58	STECK-PUFFER FLACH Plug-in buffer, flat		00754015	002	
59	ANDRUCKFEDER F.4065/4345 Pressure spring		00764004	002	
60	BLATTRICHTFEDER L=9,5MM Flat spring l=9.5mm		00764007	001	
61	DRUCKFEDER F.NACHLAUF 4065 Pressure spring for bogie		00764303	001	
	FEDER F.1165/4065 (o. Abb.) Spring (w/o illustr.)		00764312	002	
	ANDRUCKFEDER F. RADSATZ 4098 (o. Abb.) Pressure spring for wheelset (w/o illustr.)		00764315	001	
	Fleischmann- Steckkupplung (o. Abb.) Fleischmann plug-in coupling (w/o illustration)		6509	---	
	STANDARD STECKKUPPLUNG (o. Abb.) Standard plug-in coupling (w/o illustration)		6511	---	
	PROFI-STECKKUPPLUNG (o. Abb.) Profi coupling (w/o illustration)		6515	---	
	ERSATZ-SCHLEIFKOHLEN (o. Abb.) Carbon brushes set (w/o illustration)		6519	---	
64	ERS.-GLUEHLAMPE KLAR M.STECKFA Replacement bulb clear with plug-in socket		00006535	008	