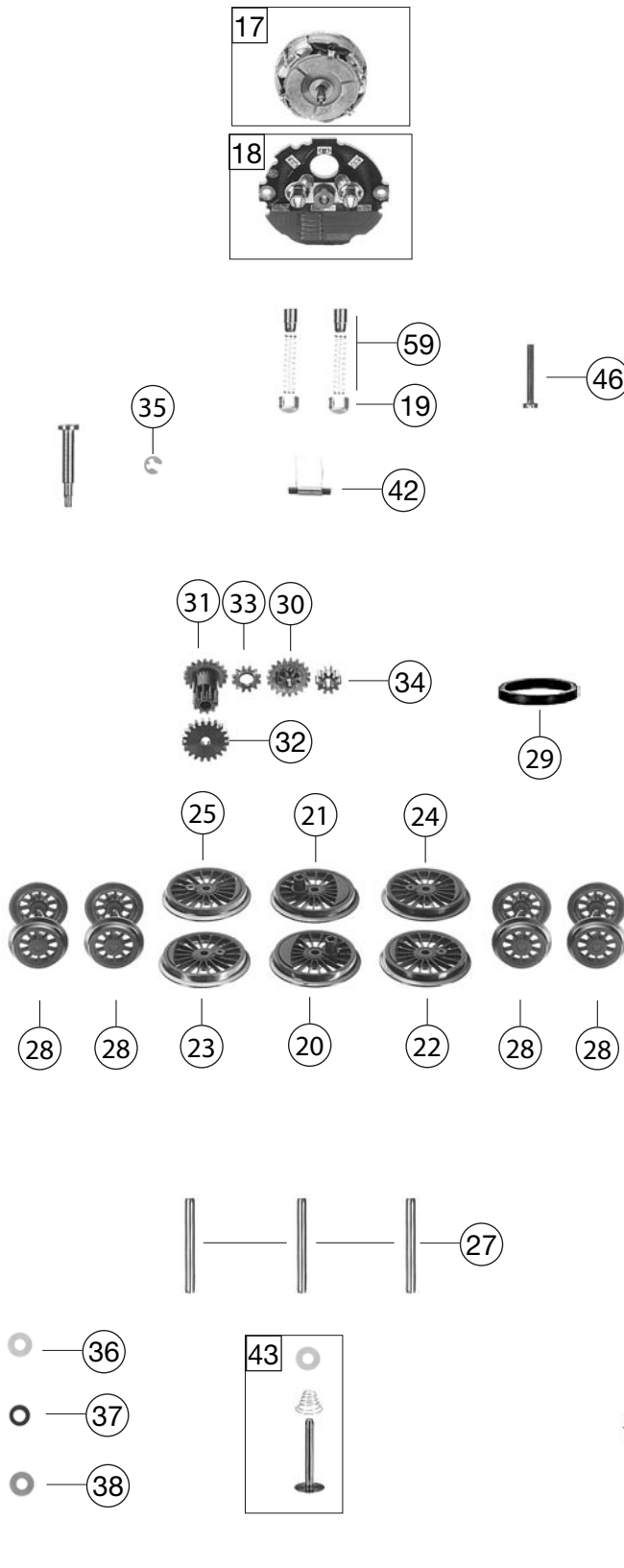


Pos. Nr. Pos. no.	Beschreibung Description	Art.-Nr. Art. no.	Preisgruppe Price bracket
1	LOKGEHÄUSE KPL. Body assembly complete	10407802	039
2	LICHTLEITER-SATZ Light conductor set	00134077	011
3	AUFWURFHEBEL-SATZ SCHWARZ Throw lever set, black	00194079	007
4	PFEIFE Whistle	00194607	004
5	RANGIERGRIF F. BR 78 Shunter hand-rail	00194711	003
6	REICHSBAHNLATERNE VORN REICHSBAHN lamp	00194804	008
7	LATERNE HINTEN Rear lamp	00194805	008
8	TREPPE (Reparatur-Teil) Ladder for BR 78, replacement part	19490000	---
9	KUPPLUNGSHAKEN Coupling hook	00194824	002
10	LOKFAHRGESTELL KPL MIT SCHNITT Chassis complete with interface	40407802	---
11	LOKFAHRGEST.M.GETR.U.RAEDERN Loco chassis with gearset and wheels	41407802	---
12	STEUERUNG KPL.M.ISOLIERTEIL Reversing gear complete with isolation	42407802	---
13	ZYLINDERKASTEN Cylinder box	43407802	---
14	DREHGESTELLHALTER-VORN Front bogie support with short coupling reception	47407802	---
15	DREHGESTELL KPL. Bogie	474078021	---
16	DREHGESTELLHALTER-HINTEN Rear bogie support with short coupling reception	49407802	---
17	ANKER KPL.M.SCHWUNGMASSE Rotor complete with integr. flywheel	00504607	025
18	LAGERSCHILD KPL. Motor PCB insulated	50474300	018
19	KOHLLENROHRKAPPE Brush pipe cap	00504801	002
20	LOKRAD H.H.GR. BOHRG.LACK.UGR. Driving wheel w/o traction tyre w/o gear wheel ins.	51445800	---
21	LOKRAD H.H.KL. BOHRG.SCHW.LACK Left driving wheel w/o traction tyre w/o gear wheel, black	51445900	---
22	LOKRAD N.H.GR. BOHRG.LACK.UGR. Right coupled wheel w/o trac. tyre w/o gear wheel, ins.	51446000	---
23	LOKRAD N.H.GR. BOHRG.M.N.LACK.U Right coupled wheel with trac. tyre w/o gear wheel, ins.	51446100	---
24	LOKRAD N.H.KL. BOHRG.SCHW.LACK Left coupled wheel w/o trac. tyre w/o gear wheel, black	51446200	---
25	LOKRAD N.H.KL. BOHRG.M.N.LACK Left coupled wheel with trac. tyre w/o gear wheel	51446300	---
26	ACHSE 10 MM Axle 10mm	00524002	002
27	Achse Axle	00524011	001
28	RADSATZ KPL. (GEHÄRTETE ACHSE) Carrying wheelset complete	53426500	014
29	HAFTREIFEN H0 Traction tyre H0	00544009	001
30	UNTERSETZUNGSRAD Z:19/9 SCHWARZ Reduction gear wheel Z:19/9, black	00564140	004
31	UNTERSETZUNGSRAD Z:19/10 SCHWA Reduction gear wheel Z:19/10, black	00564141	004
32	MESSINGZAHNRAD Z:20 Brass gear wheel Z:20	00564142	006
33	ZAHNRAD Z:12 Gear wheel Z:12	00564162	004
34	RITZEL Z:10 Gear wheel Z:10	00564602	004
35	SICHERUNGSRING F.BR 78/86 Securing ring	00564704	001



407802		BR 232 SNCF	232TC415	=	HO
Pos. Nr. Pos.no.	Beschreibung Description	Art.-Nr. Art.no.	Preisgruppe Price bracket		
36	UNTERLEGSCH. 2,3 X 5 X 0,1 Washer	00564747	001		
37	SCHEIBE F.ZAHNRAD Washer for gear wheel	00564749	001		
38	UNTERLEGSCH.ROT 2.2X5X0.3 Washer, red 2.2X5X0.3	00564751	001		
39	ISOLIERBUCHSE F.713506 I 74075 Isolating bush	00564755	001		
40	STROMABNEHMEREINSATZ Power pick-up assembly	60407802	---		
41	LAMPENKONTAKTHALTER Lamp support complete	00631118	008		
42	ENTSTOERDROSSEL Suppressor choke	00644101	007		
43	KONTAKTPILZGARNITUR L:17,5MM Contacter pin assembly	00644405	011		
44	BUCHSENLEISTE 6-POL.F.SCHNITT. Connector interface, 6-pin	00654073	014		
45	SCHNITTST.-BLINDSTECKER 6-POL. Jumper, 6-pin	00664002	013		
46	SCHRAUBE Screw	00700313	001		
47	SCHRAUBE Screw	00700407	001		
48	SCHRAUBE F.GEHAEUSE Body fixation screw	00712516	001		
49	SCHRAUBE Screw	00713506	001		
50	ZYLINDERSTIFT F. ZAHNRAD Cylinder pin for gear wheel	00730519	002		
51	GEST.BOLZEN LANG Long linkage pin	00730551	002		
52	BUNDBOLZEN F.ZAHNRAD Flanged bolt for gear wheel	00730536	002		
53	Steckpuffer Plug-in buffer, curved	00754006	002		
54	STECK-PUFFER FLACH Plug-in buffer, flat	00754015	002		
55	ANDRUCKFEDER F.MITT.RS (o.Abb.) Pressure spring for middle wheelset (w/o illustr.)	00764313	001		
56	FLEISCHMANN KUPPLUNG Fleischmann coupling	6510	---		
57	STECK-TAUSCHKUPPLUNG Standard coupling	6511	---		
58	PROFI-STECKKUPPLUNG Profi coupling	6515	---		
59	ERSATZ-SCHLEIFKOHLEN Carbon brushes set	6519	---		
60	ERS.-GLUEHLAMPE KLAR M.STECKFA Replacement bulb clear with plug-in socket	00006535	008		