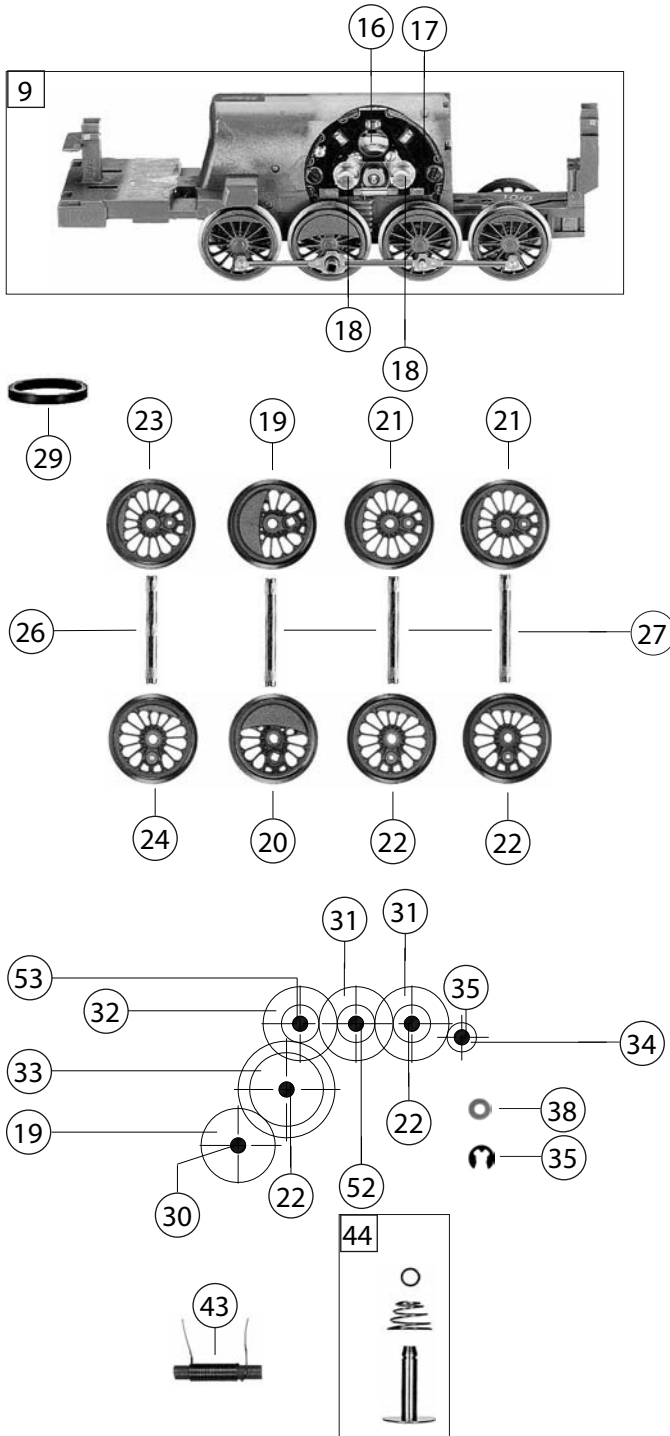


408678	BR 86	DRG	86 362	=	🔊	H0
Pos. Nr. Pos.no.	Beschreibung Description		Art.-Nr. Art.no.	Preisgruppe Price bracket		
1	LOKGEHÄUSE KPL. Body assembly complete		10408678	037		
2	LICHTLEITER-SATZ Light conductor set		00134087	009		
3	AUFSTIEGSTRITT -SATZ Set of ladders		15408671	011		
4	GRIFFSTANGE ROT Handrail -set, red		00194713	002		
	KUPPLUNGSHAKEN (o.Abb.) Coupling hook (w/o illustration)		00194824	002		
6	LEITER TENDERSEITE F.4086 Rear ladder		00194832	002		
7	SCHIENENRAEUMER Rail guard		00224130	007		
8	LOKFAHRGESTELL KPL. MIT SCHNIT Chassis complete with interface		40408678	047		
9	LOKFAHRGESTELL MIT MOTOR Loco chassis with motor		41408671	040		
10	STEUERUNG NEU BR 86 Reversing gear complete (new)		42408671	031		
11	ZYLINDERKASTEN - SATZ Cylinder box		00434086	012		
12	RAUCHKAMMERAETRAGER Smoke box support		00454087	014		
13	DEICHELSELFÜHRUNG VORN Front framework		47408608	018		
14	DREHGESTELL Bogie		00470086	016		
15	DREHGESTELLFÜHRUNG HINTEN Rear framework		00494087	017		
16	ANKER KPL.M.SCHWUNGMASSE Rotor complete with integr. flywheel		00504607	025		
17	LAGERSCHILD ISOL. Motor PCB, insulated		00504733	017		
18	KOHLENROHRKAPPE Brush pipe cap		00504801	002		
19	LOKRAD GR.GEGENGEW. Loco wheel (big counterweight)		00514322	008		
20	TREIBRAD RECHTS ISOLF.BR 86 Right driving wheel, insulated		00514323	009		
21	LOKRAD KL.GEGENGEW. Loco wheel (small counterweight)		00514324	008		
22	LOKRAD KL.GEGENGEW. Loco wheel (small counterweight)		00514325	009		
23	KUPPELRAD LINKS M.N.F. BR 86 Left coupled wheel with traction tyre		00514326	008		
24	LOKRAD KL.GEGENGEW. M.N. Loco wheel (small counterweight) with trac. tyre		00514327	009		
	ACHSE 10 MM (o. Abb.) Axle 10mm (w/o illustr.)		00524002	002		
26	ACHSE GERAENDEL 20 MM Milled axle 20mm		00524006	002		
27	ACHSE Axle		00524008	005		
28	RADSATZ KPL. GESTEMP. Carrying wheelset, printed		53428600	---		
29	HAFTREIFEN H0 Traction tyre H0		00544006	001		
30	ZAHNRAD Z:23 MS F.4086/87 Brass gear wheel Z:23		00564155	008		
31	UNTERSETZUNGRAD Z:24/12 BR 86 Reduction gear wheel Z:24/12		00564156	006		
32	UNTERSETZUNGRAD Z:24/12 SCHWA Reduction gear wheel Z:24/12, black		00564157	006		
33	UNTERSETZUNGRAD Z:32/25 SCHWA Reduction gear wheel Z:32/25, black		00564158	006		
34	RITZEL Z:9 Gear wheel Z:9		00564704	007		
35	SICHERUNGSRING F.BR 78/86 Securing ring		00564704	001		



408678	BR 86 ÖBB	86 452	=	🔊	H0
Pos. Nr. Pos.no.	Beschreibung Description	Art.-Nr. Art.no.			Preisgruppe Price bracket
	UNTERLEGSCH. 2,3 X 5 X 0,1 (o.Abb.) Washer for rotor (w/o illustration)	00564747			001
	UNTERLEGSCH.ROT 2,2X5X0,3 (o.Abb.) Washer for rotor, red (w/o illustration)	00564751			001
38	UNTERLEGSCH. 2,3 X 5 X 0,1 Washer	00564753			001
	DISTANZRING (o.Abb.) Spacer ring for reversing gear (w/o illustration )	00564775			002
40	STROMABNEHMEREINS.BR 86 SCHN.S Power pick-up assembly	00604088			016
	HALTEPLATTE (o. Abb.) Mounting plate (w/o illustr.)	62408671			012
42	LAMPENKONTAKTHALTER Lamp support complete	00631118			008
43	ENTSTOERDROSSEL Suppressor choke	00644101			007
44	KONTAKTPILZGARNITUR L:11,5 MM Contacter pin assembly	00644403			011
	LAUTSPRECHER Ø 23 mm 8 Ohm (o. Abb.) Loudspeaker (w/o illustr.)	68400400			016
	HALTEBÜGEL FÜR LAUTSPRECHER (o. Abb.) Loudspeaker fixation (w/o illustr.)	68400600			005
	LAUTSPRECHERAUFNAHME (o. Abb.) Loudspeaker reception (w/o illustr.)	68400700			016
	SOUND-DECODER (o. Abb.) Sound decoder (w/o illustr.)	68408678			041
49	SCHRAUBE Screw	00700313			001
50	SCHRAUBE Screw	00700404			001
51	SCHRAUBE F.GEHAEUSE Body fixation screw	00712516			001
52	ZYLINDERSTIFT F. ZAHNRAD Cylinder pin for gear wheel	00730519			002
53	BOLZEN F. ZAHNRAD Bolt for gear wheel	00730547			002
54	GESTÄNGEBOLZEN SCHW.VERN. Linkage pin; nickel-plated, black	00730553			002
55	GEST.BOLZEN F.4.RS BR 41 Linkage pin for 4th wheelset	00730554			002
56	Steckpuffer Plug-in buffer	00754006			002
57	STECK-PUFFER FLACH Plug-in buffer, flat	00754015			002
	DRAHTRICHTFEDER L=27 MM (o. Abb.) Thread straightening spring L=27mm (w/o illustr.)	00764016			002
59	ANDRUCKFEDER F.RADSATZ Pressure spring for wheelset	00764316			001
	STECKKUPPLUNG Clip-in coupling	6510			---
	STECK-TAUSCHKUPPLUNG Standard coupling	6511			---
	PROFI-STECKKUPPLUNG Profi coupling	6515			---
	ERSATZ-SCHLEIFKOHLEN Carbon brushes set	6519			---
64	ERS.-GLUEHLAMPE KLAR M.STECKFA Replacement bulb clear with plug-in socket	00006535			8