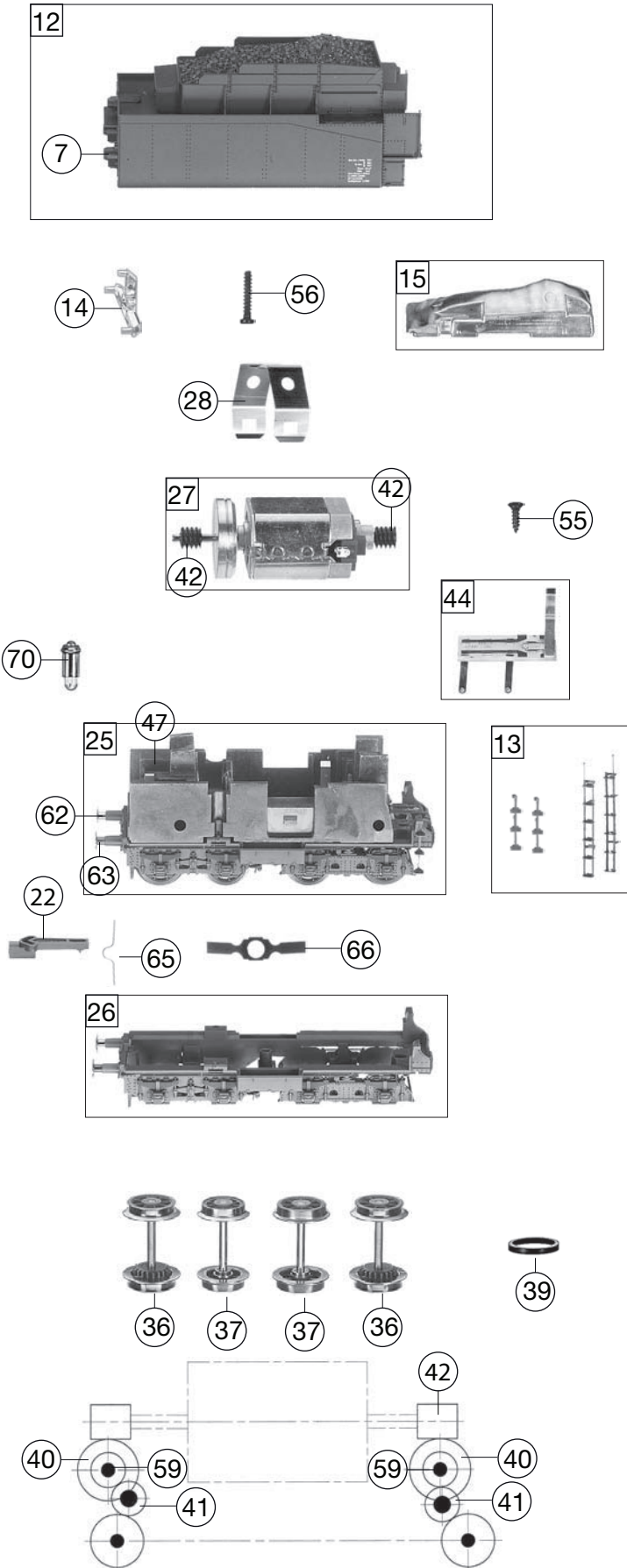


411973	BR 18.4	18 486	DRG	HO
Pos. Nr. Pos.no.	Beschreibung Description	Art.-Nr. Art.no.	Preisgruppe Price bracket	
1	LOKESSEL KPL. OHNE FÜHRERHAUS Loco boiler complete w/o driver's cab	10411973	---	
2	FÜHRERHAUS KPL. (OHNE GRIFFSTA Driver's cab complete (w/o handrails)	11411903	---	
4	LICHTLEITER BR18.6 DB EP.III Light conductor -set	13411801	009	
5	UMLAUFBLECH KPL.F.411972 BR18 Running board complete	15411973	---	
	KLEINTEILE/SATZ F.BR 18.6 (o. Abb.) Set of small parts (w/o illustr.)	00194118	012	
	KOLBENSTANGENSCHUTZROHR-SATZ (o. Abb.) Set of piston rod protection tubes (w/o illustr.)	19411902	012	
8	GRIFFSTANGEN-SATZ Hand rail set	00194725	009	
9	KUPPLUNGSHAKEN Coupling hook	00194824	002	
6	LOKLATERNE OBEN F. S3/6 DRG Upper headlight lamp	19486900	009	
7	LOKLATERNE HINTEN Tender lamp (rear)	19487000	009	
11	NUMMERSCHILD Number plate	19492900	---	
12	TENDERGEHÄUSE KPL.F.411902 Tender body complete	20411903	---	
13	LEITER U.AUFSTIEGSTREIT-SATZ Ladder&treadle set	22411902	---	
14	LICHTLEITER/TENDER F.4119 Light conductor (tender)	00234119	005	
16	LOKFAHRGESTELL KPL. Loco chassis complete	30411973	---	
17	STEUERUNG KPL. Reversing gear complete, incl. coupling rod	32411902	032	
18	ZYLINDER U. U. RE. -SATZ Cylinder l&r -set	33411903	---	
19	LOK-TENDERKUPPLUNG-SATZ Coupling between loco and tender -set	00344139	009	
20	UMLAUFBLECH KLEIN F.S3/6 Small running board	35480902	007	
21	VORLAUFDREHGESTELL 2. ACHS. Bogie (front) complete	37411902	020	
22	KUKU-DEICHSEL F.4118 FRONT Short coupling reception, tender side	00384025	005	
23	KUKU-DEICHSEL Short coupling reception front side	38403400	006	
24	NACHLAUFGESTELL MIT RADSATZ Set of carrying wheels (rear), with pressure spring	39411902	015	
25	TENDERFAHRGESTELL KPL. OHNE MO Tender chassis complete, w/o motor	40411903	---	
26	TENDERRAHMEN KPL. Tender framework complete	41411903	---	
27	MOTOR KPL.M.SCHWUNGMASSE 4118 Motor with flywheel complete	00504118	026	
28	MOTORHALTER F.5-POLBÜHLERMOT Motor retainer clip	00504904	002	
30	KUPPELRAD LI. flaschengrün lac Left coupled wheel, green	51444900	---	
31	KUPPELRAD RE. flaschengrün lac Right coupled wheel, green	51445000	---	
32	ACHSE Axle	00524011	001	
36	TENDERRADSATZ KPL. (MIT ZAHNR Tender wheelset with gear, with traction tyre	53416200	015	
37	TENDERRADSATZ KPL. Tender wheelset w/o gear, w/o traction tyre	53416300	015	
34/38	LAUFRADSATZ VORNE KPL. Bogie wheelset (front)	53416400	014	
33	TREIBRADSATZ KPL. (AUF KROPPFAC Driving wheelset	53426900	019	
35	LAUFRADSATZ HINTEN KPL. Carrying wheelset	53427000	---	
39	HAFTREIFEN HO Traction tyre	00544007	001	



411973		BR 18.4	18 486	DRG	☞	=	HO
Pos. Nr. Pos.no.	Beschreibung Description	Art.-Nr. Art.no.	Preisgruppe Price bracket				
40	UNTERSETZUNGSRAD Z:23/16 SCHWA Reduction gear wheel Z:23/16, black	00564153	005				
41	UNTERSETZUNGSRAD Z:20/16 Reduction gear wheel Z:20/16	00564183	006				
42	SCHNECKE Worm gear	00564611	006				
43	DISTANZRING BRUENIERT Spacer ring	00564776	002				
44	STROMABNEHMEFEINSTENDER 4118 Power pick-up assembly (tender)	00600118	016				
45	ABDECKPLATTE UNTEN MIT RADKONT Power pick-up assembly (loco)	60411973	—				
46	DRUCKF.E.M.KAPPE U.BUNDBOLZ/SATZ Pressure spring with cap&flanged bolt -set	00614804	009				
47	LAMPENKONTAKTHALTER F.71118 Lamp contact support	00631118	008				
48	LAMPENKONTAKTHALTER F.71118 Lamp contact support	06311181	009				
49	KONTAKTPILZGARN.L.9 MM Contacter pin assembly	00644410	011				
50	LEITERPLATTE F.74118 PCB	00654095	011				
	LAUTSPRECHER (o. Abb.) Loudspeaker (w/o illustr.)	68400400	016				
	HALTEBÜGEL FÜR LAUTSPRECHER (o. Abb.) Loudspeaker support (w/o illustr.)	68400600	005				
	LAUTSPRECHERAUFNAHME (o. Abb.) Loudspeaker reception (w/o illustr.)	68400700	016				
	SOUND-DECODER (o. Abb.) Sound decoder (w/o illustr.)	68411972	041				
52	SENK-KOPF-KREUZSCHLITZSCHRAUBE Countersunk Phillips screw	00702904	001				
	ZYLJN DERKO.SCHRAUBE M.SCHLITZ (o. Abb.) Slotted cylinder head screw (w/o illustr.)	00704405	001				
	KS-SCHRAUBE (o. Abb.) Tapping screw (w/o illustr.)	00704903	001				
55	SENK-KOPFBLECHSCHRAUBE KREUZSCH Countersunk tapping screw	00712509	001				
56	BLECHSCHRAUBE M.KREUZSCHLITZ Tapping screw	00713309	001				
57	ANSATZSCHRAUBE Flanged screw	00730009	002				
58	ZYLINDERSTIFT Cylinder pin	00730515	002				
59	ZYLINDERSTIFT 2 X 10 Cylinder pin 2x10	00730538	001				
60	GEST.BOLZEN KURZ Bolt for coupling rod, short	00730552	002				
61	GEST.BOLZ. Bolt for coupling rod	00730555	001				
62	STANGENPUFFER FLACH Plug-in buffer, curved	00754015	002				
63	STANGENPUFFER GEWOELBT Plug-in buffer, flat	00754006	002				
64	PUFFERBOHLE KPL Loco front framework complete	75411903	—				
65	DRAHTRICHTFEDER L=19 MM Thread straightening spring L=19mm	00764018	002				
66	BLATTFEDER F.TENDER-RS Flat straightening spring (tender)	00764320	001				
	ACHS-ANDRUCKFEDER F.4118 (o. Abb.) Pressure spring for wheelset (w/o illustration)	00764330	006				
	Fleischmann- Steckkupplung (o. Abb.) Fleischmann plug-in coupling (w/o illustration)	6510	—				
	Standard- Steckkupplung (o. Abb.) Standard- coupling (w/o illustration)	6511	—				
	PROFI-STECKKUPPLUNG Profi plug-in coupling	6515	—				
70	GLUEHLAMPE WEISS -8V Replacement bulb, clear, with plug-in socket, 8V	00006538	008				