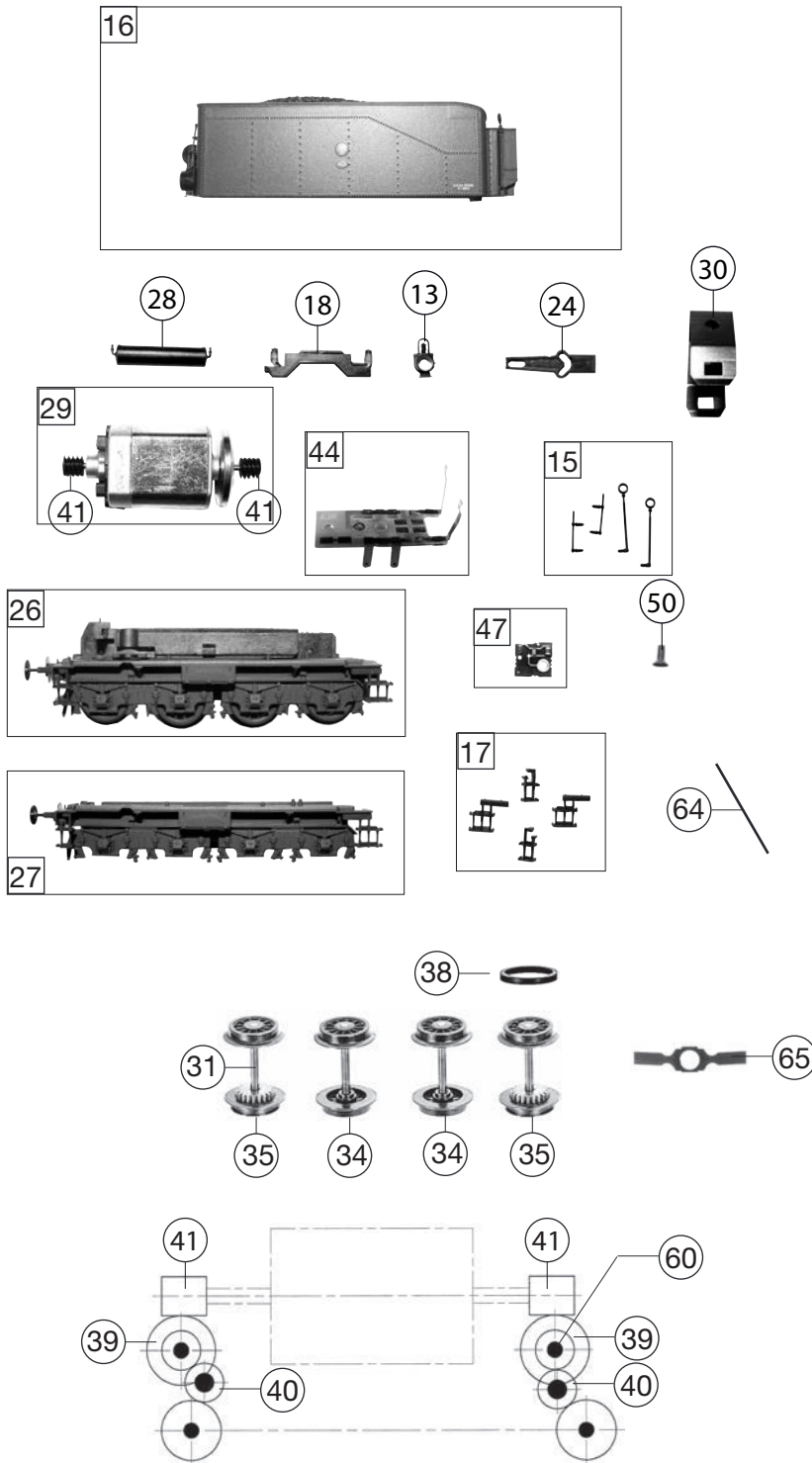


413702		BR (P6) Nord	3.1560/16.860	HO
Pos. Nr. Pos.no.	Beschreibung Description	Art.-Nr. Art.no.	Preisgruppe Price bracket	
1	LOKKESEL KPL. P6 Loco boiler complete	10413702	033	
2	FÜHRERHAUS O.GRIFFST.BR38 SNCF Driver's cab (w/o hand rails)	11413702	017	
3	LICHTLEITER (LOK) Light conductor (loco)	13413702	009	
4	UMLAUFBLECH KPL. Running board complete	15413702	024	
5	KOLBENSTANGENSCHUTZROHR -SATZ Piston rod protection tube -set	19413701	012	
6	SCHORNSTEIN FÜR SEUTHE Chimney for SEUTHE smoke generator	194137011	009	
7	PFEIFE Whistle	00194607	004	
8	DAMPFDOMVENTIL BRÜNIERT Steam dome valve	19462700	006	
10	GRIFFSTANGEN-SATZ F.LOK Hand rail -set	19473900	012	
11	GRIFFSTANGEN-SATZ FÜR FÜHRERHA Handrail set for driver's cab	19474000	014	
12	LOKLATERNE VORNE LACK. Loco lamp, front	19487900	008	
13	LOKLATERNE HINTEN schwarz Loco lamp, rear	19488000	008	
14	KUPPLUNGSHAKEN Coupling hook	00194824	002	
15	GRIFFSTANGEN-SATZ F.4113 TEND. Hand rail -set (tender)	00194844	012	
16	TENDERGEHÄUSE KPL. Tender body complete	20413702	023	
17	AUFSTIEGSTITTE-SATZ; SCHWARZ Set of ladders, set of treadles, black	22413702	012	
18	LICHTL.+ABDECKUNG -SATZ F.4113 Light conductor&-cover -set	00234113	009	
19	LOKFAHRGESTELL F.413702 Loco chassis complete	30413702	046	
20	BREMSKUPPLUNG KURZ/LANG -SATZ Brake hose-pipe short/long -set	31413701	009	
21	STEUERUNG KPL. EINSCHL. KUPPEL Reversing gear complete with coupling rods	32413702	029	
22	ZYLINDER LI.U.RE.U.AUSSTRÖMROH Cylinder l&r incl. exhaust pipes set	33413702	014	
23	VORLAUFGESTELL KPL. 413702 Set of carrying wheels (front)	37413702	017	
24	KUKU-DEICHSEL TENDERSEITE Short coupling reception, tender side	00384014	006	
25	LOK-TENDERKUPPLUNG-SATZ Coupling between loco and tender -set	38413701	012	
26	TENDERFAHRGESTELL KPL. OHNE MO Tender chassis complete w/o motor	40413702	036	
27	TENDERRAHMEN KPL. Tender framework complete	41413702	022	
29	MOTOR M.SCHWUNGMASSE F.4113 Motor with flywheel, complete	00504113	025	
30	MOTORHALTER F.5-POL.BÜHLERMOT Retainer clip for 5-pole BÜHLER motor	00504904	002	
31	ACHSE Axle	00524009	005	
32	ACHSE Axle	00524011	001	
33	LAUFRADSATZ KPL. Carrying wheelset complete	53420100	014	
34	TENDERRADSATZ KPL. Tender wheelset complete	53420200	011	
35	RADSATZ KPL. Wheelset complete	53422400	014	
36	TREIBRADSATZ KPL. Driving wheelset, complete	53422500	016	
37	KUPPELRADSATZ KPL. Coupled wheelset complete	53422600	016	
38	HAFTREIFEN HO Traction tyre	00544007	001	
39	UNTERSETZUNGSRAD Z:23/13 Reduction gear wheel Z:23/13	00564172	006	



413702		BR (P6) Nord	3.1560/16.860	=	HO
Pos. Nr. Pos.no.	Beschreibung Description	Art.-Nr. Art.no.	Preisgruppe Price bracket		
40	ZAHNRAD Z:13 Gear wheel	00564173	006		
41	SCHNECKE F.4113 Worm gear	00564611	006		
42	ABDECKPLATTE M.RADKONT Power pick-up assembly (loco)	60413702	018		
43	KONTAKTPILZGARNITUR L:11,5 MM Contacter pin assembly	00644403	011		
44	STROMABNEHMEREINS.TENDER BR 13 Power pick-up assembly for tender	00654077	018		
45	LEITERPLATTE KPL. PCB with Plux interface	65413300	---		
46	LEITERPLATTE FÜR RAUCHENTWICKL PCB for SEUTHE smoke gen.	65413100	---		
47	LEITERPLATTE KPL.F.TENDER Tender PCB, complete	65413200	025		
48	PLUX-DIODENSTECKER Plux jumper	66400900	---		
49	SENKKOPF-KREUZSCHLITZSCHRAUBE Countersunk tapping screw	00702904	001		
50	SENKSCHR.F.MOTOR 7181/7182 Countersunk screw for motor	00702908	001		
51	ZYLINDERKO.SCHRAUBE M.SCHLITZ Slotted cylinder head screw	00704405	001		
52	KS-SCHRAUBE Phillips screw	00704903	001		
53	SCHRAUBE M 1,6 X 4 Metric screw M1.6x4	70900006	002		
54	SENKSCHRAUBE M 1,6 X 4 DIN7500 Countersunk metric screw M1.6x4	70900007	002		
55	SK-Schraube M2x4 DIN7500 sw Countersunk metric screw M2x4	70900008	001		
56	SK-Schraube M2x5 DIN7500 EK/SW Countersunk metric screw M2x5	70900009	001		
57	GF-Schraube M2x4 DIN7500 SW Self-tapping screw M2x4 DIN 7500	70900010	002		
58	SENKKOPFBLECHSCHR.2,2X16 KS Countersunk tapping screw 2.2X16	00714516	001		
59	GEST.BOLZEN LANG Long linkage pin	00730551	002		
60	BUNDBOLZEN F.ZAHNRAD 4113 Flanged bolt for gear wheel	00730559	006		
61	FEDERPUFFER FLACH Spring buffer, flat	75405800	002		
62	FEDERPUFFER GEWÖLBT Spring buffer, curved	75405900	002		
63	RAHMENVORDERTEIL KPL. Frontside framework, complete	75413702	018		
64	RICHTFEDER F.4113 Straightening spring	00764020	002		
65	BLATTFEDER F.4113 Flat spring	00764325	001		
66	ANDRUCKFEDER F.RADSATZ Pressure spring for wheelset	00764328	001		
	Zugfeder RD 2.5x5.8x0.15 Roco (o. Abb.) Draw spring (w/o illustration)	76710500	006		
	PROFI-STECKKUPPLUNG (o. Abb.) Profi coupling (w/o illustration)	6515	---		
	Standard- Steckkupplung (o. Abb.) Standard- coupling (w/o illustration)	6511	---		