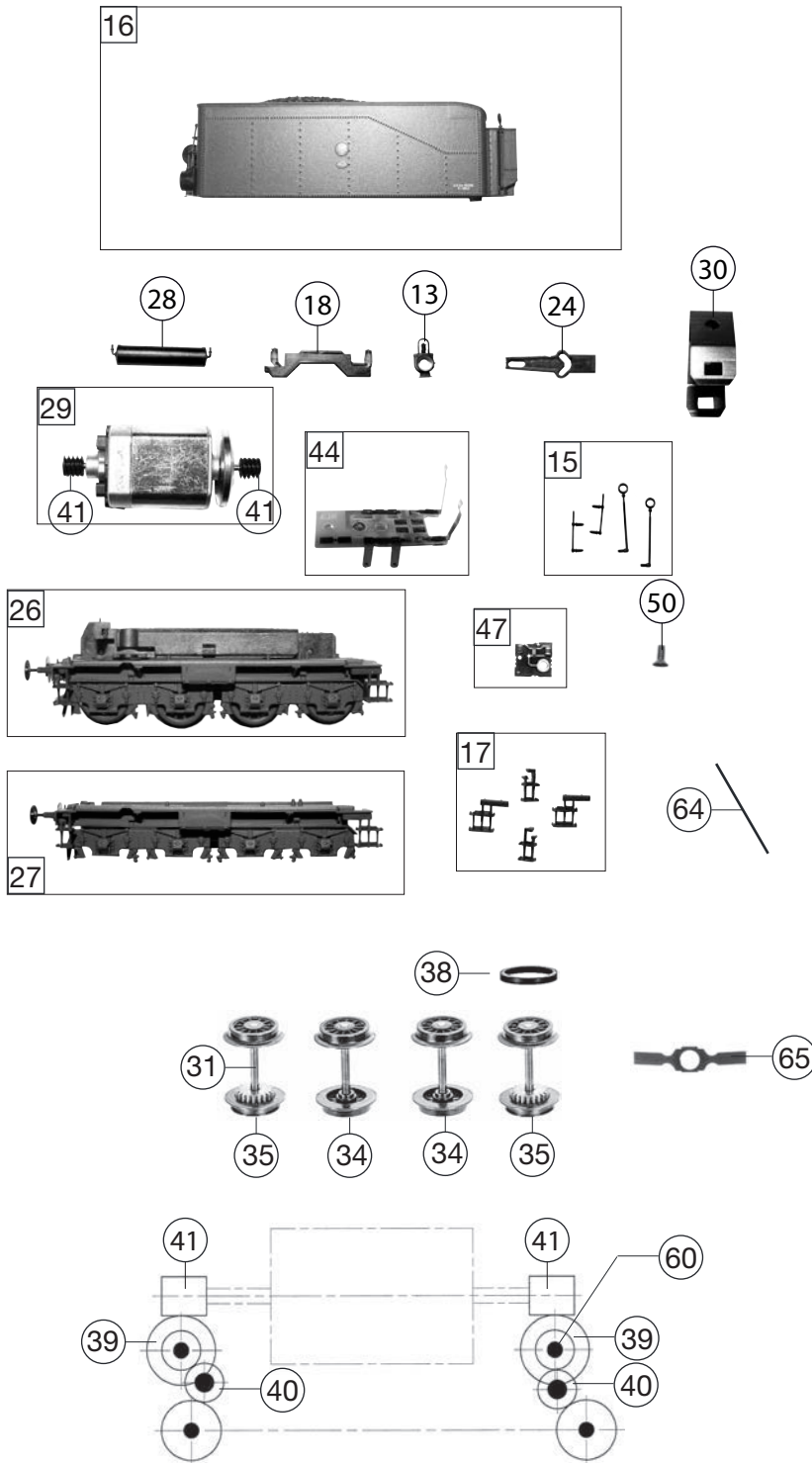


413703		BR Oi1 PKP	Oi1 29	=	HO
Pos. Nr. Pos.no.	Beschreibung Description	Art.-Nr. Art.no.	Preisgruppe Price bracket		
1	LOKKESEL KPL. 413703 Loco boiler complete	10413703	033		
2	FÜHRERHAUS O.GRIFFST.BR38 PKP Driver's cab complete (w/o hand rails)	11413703	017		
3	LICHTLEITER (LOK) Light conductor (loco)	13413701	009		
4	UMLAUFBLECH KPL. Running board complete	15413702	024		
5	KOLBENSTANGENSCHUTZROHR -SATZ Piston rod protection tube -set	19413701	012		
6	SCHORNSTEIN FÜR SEUTHE Chimney specially for SEUTHE smoke gen.	194137011	009		
7	PFEIFE Whistle	00194607	004		
8	DAMPFDOMVENTIL BRÜNIERT Steam dome valve	19462700	006		
10	GRIFFSTANGEN-SATZ F.LOK Hand rail -set for loco	19474100	014		
12	LOKATERNE VORNE LACK. P6 PKP Loco lamp, front	19488100	008		
13	LOKATERNE HINTEN P6 PKP Loco lamp, rear	19488200	008		
14	KUPPLUNGSHAKEN Coupling hook	00194824	002		
15	GRIFFSTANGEN-SATZ F.4113 TEND. Hand rail -set for tender	00194844	012		
16	TENDERGEHÄUSE KPL. Tender body complete	20413703	023		
17	AUFSTIEGSTRITTE-SATZ; SCHWARZ Set of ladders, set of treadles, black	22413702	012		
18	LICHTL.+ABDECKUNG -SATZ F.4113 Light conductor&-cover -set	00234113	009		
19	LOKFAHRGESTELL KPL. Loco chassis complete	30413703	046		
20	BREMSKUPPLUNG KURZ/LANG -SATZ Brake hose-pipe short/long -set	31413701	009		
21	STEUERUNG KPL. EINSCHL. KUPPEL Reversing gear complete with coupling rods	32413703	029		
22	ZYLINDER LI.U.RE.U.AUSSTRÖMROH Cylinder l&r incl. exhaust pipes set	33413703	014		
23	VORLAUFGESTELL KPL. P6 Set of carrying wheels (front)	37413703	017		
24	KUKU-DEICHSEL Short coupling reception	38403300	006		
25	LOK-TENDERKUPPLUNG-SATZ Coupling between loco and tender -set	38413701	012		
26	TENDERFAHRGESTELL KPL. OHNE MO Tender chassis complete w/o motor	40413703	036		
27	TENDERRAHMEN KPL. Tender framework complete	41413703	022		
29	MOTOR M.SCHWUNGMASSE F.4113 Motor with flywheel, complete	00504113	025		
30	MOTORHALTER F.5-POL.BÜHLERMOT Retainer clip for 5-pole BÜHLER motor	00504904	002		
31	ACHSE Axle	00524009	005		
32	ACHSE Axle	00524011	001		
34	TENDERRADSATZ GESTEMPELT Tender wheelset	53426700	016		
35	TENDER-RS.M.Z.M.N. weiß.Rand Tender wheelset with gear, with traction tyre	53421500	018		
33	VORLAUFRADSATZ KPL.GESTEMP. Carrying wheelset complete	53422800	016		
36	TREIBRADSATZ KPL. Driving wheelset complete	53422900	016		
37	KUPPELRADSATZ KPL. Coupled wheelset complete	53423000	016		
38	HAFTREIFEN HO Traction tyre	00544007	001		
39	UNTERSETZUNGSRAD Z:23/13 Reduction gear wheel	00564172	006		
40	ZAHNRAD Z:13 Gear wheel	00564173	006		



413703		BR O1 PKP	O1 29	=	HO
Pos. Nr. Pos.no.	Beschreibung Description	Art.-Nr. Art.no.	Preisgruppe Price bracket		
41	SCHNECKE F.4113 Worm gear	00564611	006		
42	ABDECKPLATTE M.RADKONT Power pick-up assembly (loco)	60413702	018		
43	KONTAKTPILZGARNITUR L:11,5 MM Contacter pin assembly	00644403	011		
44	STROMABNEHMEREINS.TENDER BR 13 Power pick-up assembly (tender)	00654077	018		
45	LEITERPLATTE KPL.m.Plux PCB with Plux interface	65413000	019		
46	LEITERPLATTE FÜR RAUCHENTWICKL PCB for SEUTHE smoke gen.	65413100	---		
47	LEITERPLATTE KPL.F.TENDER Tender PCB, complete	65413200	025		
48	PLUX-DIODENSTECKER Plux jumper	66400900	---		
49	SENKKOPF-KREUZSCHLITZSCHRAUBE Countersunk tapping screw	00702904	001		
50	SENKSCHR.F.MOTOR 7181/7182 Countersunk screw for motor	00702908	001		
51	ZYLINDERKO.SCHRAUBE M.SCHLITZ Slotted cylinder head screw	00704405	001		
52	KS-SCHRAUBE Phillips screw	00704903	001		
53	SCHRAUBE M 1,6 X 4 Metric screw M1.6x4	70900006	002		
54	SENKSCHRAUBE M 1,6 X 4 DIN7500 Countersunk metric screw M1.6x4	70900007	002		
55	SK-Schraube M2x4 DIN7500 sw Countersunk metric screw M2x4	70900008	001		
56	SK-Schraube M2x5 DIN7500 EK/SW Countersunk metric screw M2x5	70900009	001		
57	GF-Schraube M2x4 DIN7500 SW Self-tapping screw M2x4 DIN 7500	70900010	002		
58	SENKKOPFBLECHSCHR.2,2X16 KS Countersunk tapping screw 2.2X16	00714516	001		
59	GEST.BOLZEN LANG Long linkage pin	00730551	002		
60	BUNDBOLZEN F.ZAHNRAD 4113 Flanged bolt for gear wheel	00730559	006		
61	FEDERPUFFER FLACH Spring buffer, flat	75406000	006		
62	FEDERPUFFER GEWÖLBT Spring buffer, curved	75406100	006		
63	RAHMENVORDERTEIL (PUFFERBOHLE) Frontside framework	75413703	018		
64	RICHTFEDER F.4113 Straightening spring	00764020	002		
65	BLATTFEDER F.4113 Flat spring	00764325	001		
66	ANDRUCKFEDER F.RADSATZ Pressure spring for wheelset	00764328	001		
	Zugfeder RD 2.5x5.8x0.15 Roco (o. Abb.) Draw spring (w/o illustration)	76710500	006		
	PROFI-STECKKUPPLUNG (o. Abb.) Profi coupling (w/o illustration)	6515	---		
	Standard- Steckkupplung (o. Abb.) Standard-coupling (w/o illustration)	6511	---		