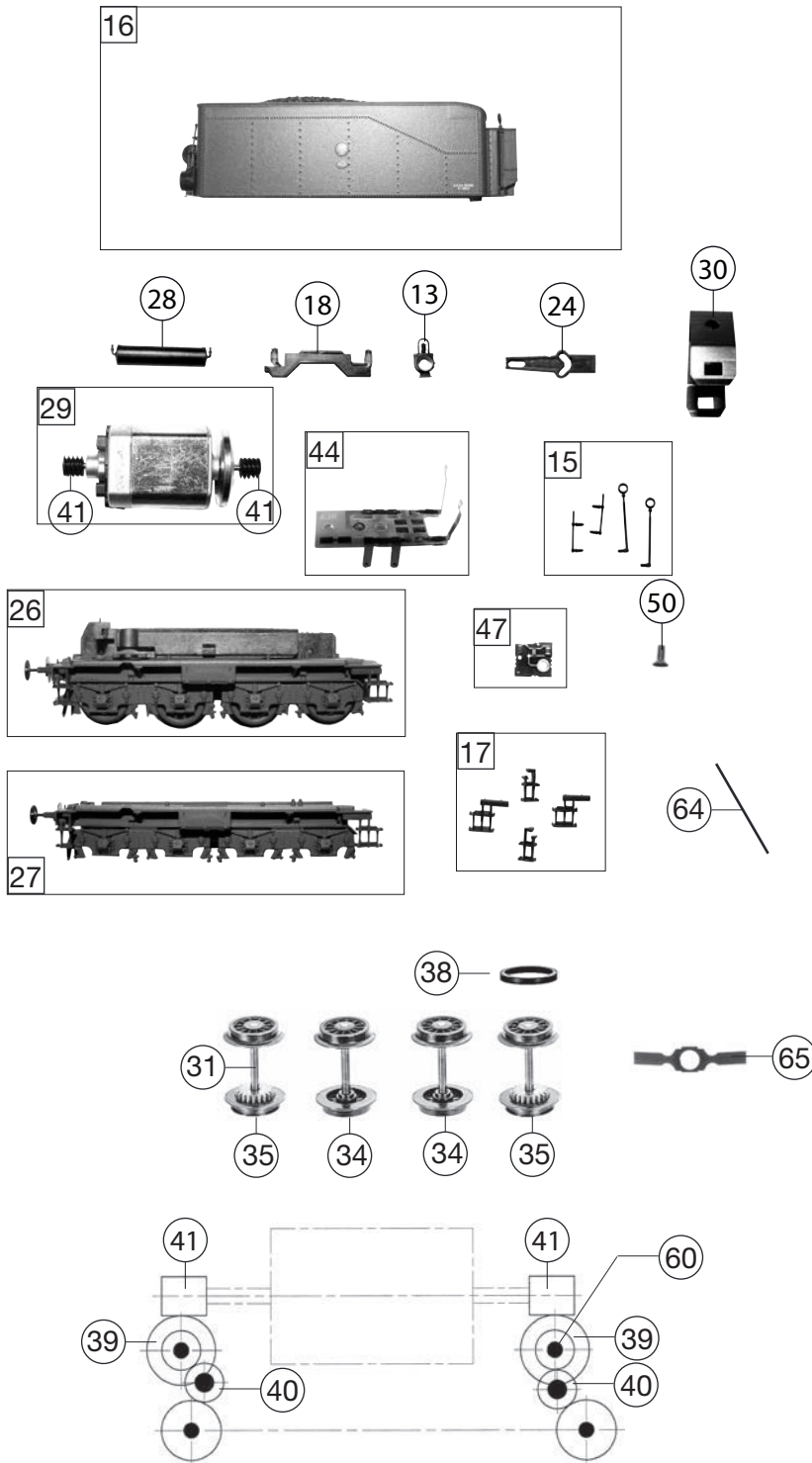


413771		BR P6 KPEV	P6 4 Berlin	HO
Pos. Nr. Pos.no.	Beschreibung Description	Art.-Nr. Art.no.	Preisgruppe Price bracket	
1	LOKKESSEL KPL.BR 39 P6 Loco boiler complete w/o driver's cab	10413701	033	
2	FÜHRERHAUS 0.GRIFFST.BR39 KPEV Driver's cab complete (w/o handrails)	11413701	017	
3	LICHTLEITER (LOK) Light conductor (loco)	13413701	009	
4	UMLAUFBLECH KPL. Running board, complete	15413701	024	
5	KOLBENSTANGENSCHUTZROHR -SATZ Piston rod protection tube -set	19413701	012	
6	SCHORNSTEIN FÜR SEUTHE Chimney specially for SEUTHE smoke gen.	19413701	009	
7	PFEIFE Whistle	00194607	004	
8	DAMPFDOMVENTIL MESSING Steam dome valve, brass	19462600	006	
9	HANDRAD (o. Abb.) Handwheel (w/o illustr.)	00194716	006	
10	GRIFFSTANGEN-SATZ F.LOK Handrail set for loco boiler	19473900	012	
11	GRIFFSTANGEN-SATZ FÜR FÜHRERHA Handrail set for driver's cab	19474000	014	
12	REICHSBANLATERNE VORN REICHSBAHN lamp, front	00194804	008	
13	LATERNE HINTEN Rear lamp	00194805	008	
14	KUPPLUNGSHAKEN Coupling hook	00194824	002	
15	GRIFFSTANGEN-SATZ TEND. Handrail -set (tender)	00194844	012	
16	TENDERGEHÄUSE KPL. Tender body complete	20413701	023	
17	AUFSTIEGSTRITTE -SATZ Set of treadles	22413701	012	
18	LICHTL.+ABDECKUNG -SATZ F.4113 Light conductor & cover -set	00234113	009	
19	LOKFAHRGESTELL F.413701 Loco chassis complete	30413701	046	
20	BREMSKUPPLUNG KURZ/LANG -SATZ Brake hose-pipe set	31413701	009	
21	STEUERUNG KPL. EINSCHL. KUPPEL Reversing gear complete with coupling rods	32413701	029	
22	ZYLINDER I.I.U.RE.U.AUSSTRÖMROH Cylinders I&r incl. exhaust pipes set	33413701	014	
23	VORLAUFGESTELL KPL. 413701 P6 Set of carrying wheels (front)	37413701	017	
24	KUKU-DEICHSEL TENDERSEITE Short coupling reception, tender side	00384014	006	
25	LOK-TENDERKUPPLUNG-SATZ Coupling between loco and tender -set	38413701	012	
26	TENDERFAHRGESTELL KPL. OHNE MO Tender chassis complete w/o motor	40413701	036	
27	TENDERRAHMEN KPL. Tender framework complete	41413701	022	
28	GASKESSEL OHNE NUMMERN Schild Gas tank w/o number plate	44411301	009	
29	MOTOR M.SCHWUNGMASSE F.4113 Motor with flywheel, complete	00504113	025	
30	MOTORHALTER F.5-POL.BÜHLERMOT Retainer clip for 5-pole BÜHLER motor	00504904	002	
31	ACHSE Axle	00524009	005	
32	ACHSE Axle	00524011	001	
33	VORLAUFRADESATZ KPL.ISO. Carrying wheelset complete, insulated	53418200	012	
34	RADSATZ Wheelset	53421000	014	
35	TENDER RADSATZ M.Z.M.NUT 2X Tender wheelset with gear, with traction tyre	53421100	014	
36	TREIBRADSATZ KPL. Driving wheelset complete	53422200	016	
37	KUPPELRADSATZ KPL. Coupled wheelset, complete	53422300	016	



413771		BR P6 KPEV	P6 4 Berlin		=	HO
Pos. Nr. Pos.no.	Beschreibung Description		Art.-Nr. Art.no.	Preisgruppe Price bracket		
38	HAFTREIFEN HO Traction tyre		00544007	001		
39	UNTERSETZUNGSRAD Z:23/13 Reduction gear wheel		00564172	006		
40	ZAHNRAD Z:13 Gear wheel		00564173	006		
41	SCHNECKE Worm gear		00564611	006		
42	ABDECKPLATTE UNTEN MIT RADKONT Power pick-up assembly (loco)		60413701	018		
43	KONTAKTPILZGARNITUR L:11,5 MM Contacter pin assembly		00644403	011		
44	STROMABNEHMEREINS.TENDER BR 13 Power pick-up assembly, tender		00654077	018		
45	LEITERPLATTE KPL.m.Plux PCB with Plux interface		65413000	019		
46	LEITERPLATTE FÜR RAUCHENTWICKL PCB for SEUTHE smoke gen.		65413100	---		
47	LEITERPLATTE KPL.F.TENDER Tender PCB, complete		65413200	025		
	LEITERPLATTE KPL. F. FÜHRERH. (o. Abb.) PCB complete for driver's cab (w/o illustration)		65413400	---		
	LAUTSPRECHER (o. Abb.) Loudspeaker (w/o illustration)		68400400	016		
	PLUX-SOUND-DECODER (o. Abb.) Sound-decoder with PluX (w/o illustration)		68413771	---		
49	SENKKOPF-KREUZSCHLITZSCHRAUBE Countersunk Phillips screw		00702904	001		
50	SENKSCHR.F.MOTOR 7181/7182 Countersunk screw		00702908	001		
51	ZYLINDERKO.SCHRAUBE M.SCHLITZ Slotted cylinder head screw		00704405	001		
52	KS-SCHRAUBE Phillips screw		00704903	001		
53	SCHRAUBE M 1,6 X 4 Screw		70900006	002		
54	SENKSCHRAUBE M 1,6 X 4 DIN7500 Countersunk screw		70900007	002		
55	SK-Schraube M2x4 DIN7500 sw Countersunk screw		70900008	001		
56	SK-Schraube M2x5 DIN7500 EK/SW Countersunk screw		70900009	001		
57	GF-Schraube M2x4 DIN7500 SW Self-tapping screw M2x4 DIN 7500		70900010	002		
58	SENKKOPFBLECHSCHR.2,2X16 KS Countersunk tapping screw		00714516	001		
59	GEST.BOLZEN LANG Long linkage pin		00730551	002		
60	BUNDBOLZEN F.ZAHNRAD 4113 Flanged bolt for gear wheel		00730559	006		
61	FEDERPUFFER FLACH Spring buffer, flat		75405600	006		
62	FEDERPUFFER GEWÖLBT Spring buffer, curved		75405700	006		
63	RAHMENVORDERTEIL KPL. Frontside framework, complete		75413701	018		
64	RICHTFEDER F.4113 Straightening spring		00764020	002		
65	BLATTFEDER F.4113 Flat spring		00764325	001		
66	ANDRUCKFEDER F.RADSATZ Pressure spring for wheelset		00764328	001		
	Zugfeder RD 2.5x5.8x0.15 Roco Draw spring		76710500	006		
	PROFI-STECKKUPPLUNG (o. Abb.) Profi coupling (w/o illustration)		6515	---		
	Standard- Steckkupplung (o. Abb.) Standard- coupling (w/o illustration)		6511	---		