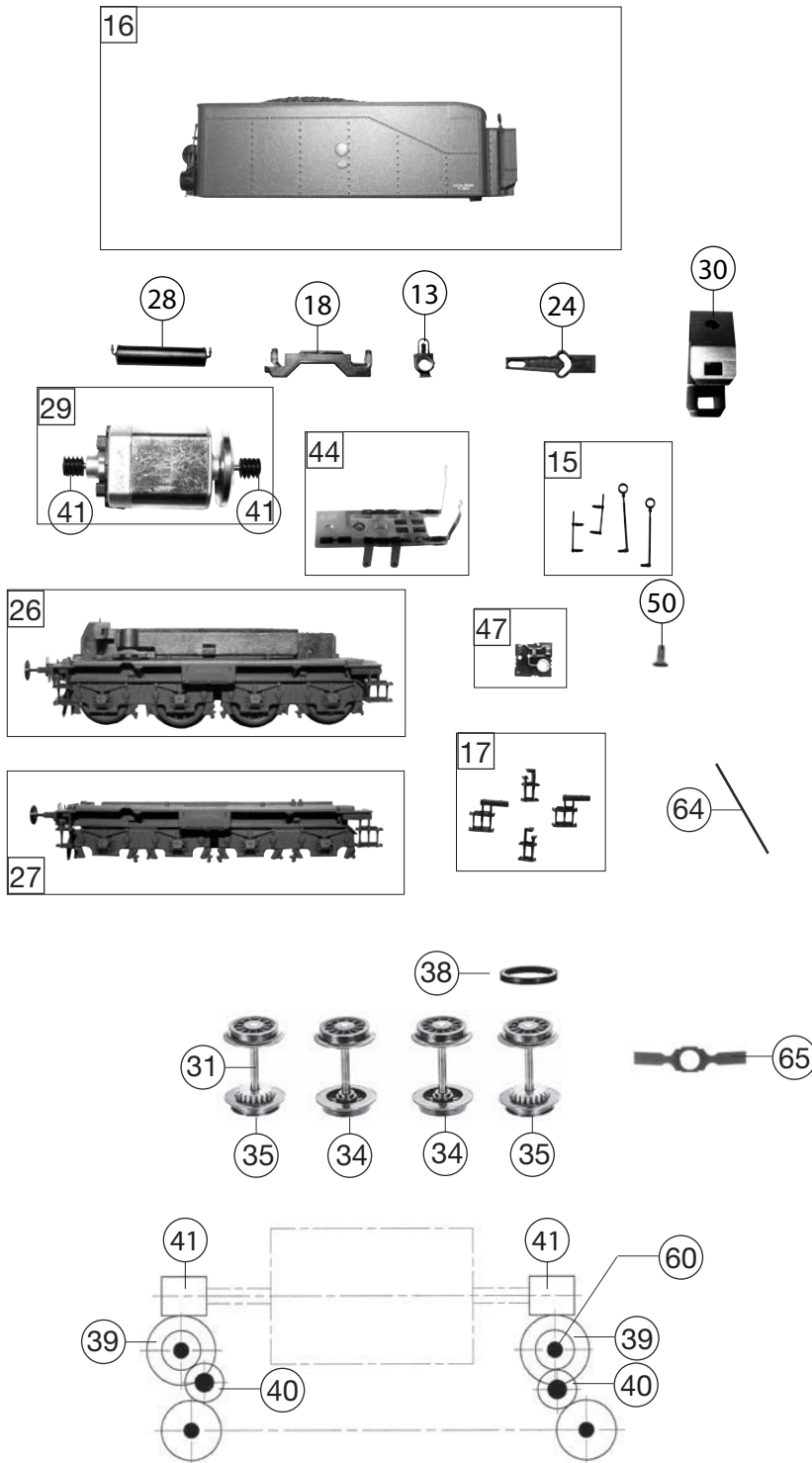


Pos. Nr. Pos.no.	Beschreibung Description	Art.-Nr. Art.no.	Preisgruppe Price bracket
1	LOKKESEL KPL. P6 Loco boiler complete	10413702	033
2	FÜHRERHAUS O.GRIFFST.BR38 SNCF Driver's cab complete (w/o handrails)	11413702	017
3	LICHTLEITER (LOK) Light conductor (loco)	13413702	009
4	UMLAUFBLECH KPL. Running board complete	15413702	024
5	KOLBENSTANGENSCHUTZROHR -SATZ Piston rod protection tube -set	19413701	012
6	SCHORNSTEIN FÜR SEUTHE Chimney specially for SEUTHE smoke gen.	194137011	009
7	PFEIFE Whistle	00194607	004
8	DAMPFDOMVENTIL BRÜNIERT Steam dome valve	19462700	006
10	GRIFFSTANGEN-SATZ F.LOK Handrail -set (loco)	19473900	012
11	GRIFFSTANGEN-SATZ FÜR FÜHRERHA Handrail set for driver's cab	19474000	014
12	LOKLATERNE VORNE LACK. Loco lamp, front	19487900	008
13	LOKLATERNE HINTEN schwarz Loco lamp, rear	19488000	008
14	KUPPLUNGSHAKEN Coupling hook	00194824	002
15	GRIFFSTANGEN-SATZ F.4113 TEND. Handrail -set (tender)	00194844	012
16	TENDERGEHÄUSE KPL. Tender body complete	20413702	023
17	AUFSTIEGSTRETTE -SATZ; SCHWARZ Set of ladders, set of treadles, black	22413702	012
18	LICHTL.+ABDECKUNG -SATZ Light conductor&-cover -set	00234113	009
19	LOKFAHRGESTELL F.413702 Loco chassis complete	30413702	046
20	BREMSKUPPLUNG KURZ/LANG -SATZ Brake hose-pipe short/long -set	31413701	009
21	STEUERUNG KPL. EINSCHL. KUPPEL Reversing gear complete with coupling rods	32413702	029
22	ZYLINDER LI.U.RE.U.AUSSTRÖMROH Cylinder l&r incl. exhaust pipes set	33413702	014
23	VORLAUFGESTELL KPL. 413702 Set of carrying wheels (front)	37413702	017
24	KUKU-DEICHSEL TENDERSEITE Short coupling reception, tender side	00384014	006
25	LOK-TENDERKUPPLUNG-SATZ Coupling between loco and tender -set	38413701	012
26	TENDERFAHRGESTELL KPL. OHNE MO Tender chassis complete w/o motor	40413702	036
27	TENDERRAHMEN KPL. Tender framework, complete	41413702	022
29	MOTOR M.SCHWUNGMASSE F.4113 Motor with flywheel, complete	00504113	025
30	MOTORHALTER F.5-POL.BÜHLERMOT Retainer clip for 5-pole BÜHLER motor	00504904	002
31	ACHSE Axle	00524009	005
32	ACHSE Axle	00524011	001
33	LAUFRADSATZ KPL. Carrying wheelset complete	53420100	014
34	TENDERRADSATZ KPL. Tender wheelset complete	53420200	011
35	RADSATZ KPL. Wheelset complete	53422400	014
36	TREIBRADSATZ KPL. Driving wheelset, complete	53422500	016
37	KUPPELRADSATZ KPL. Coupled wheelset complete	53422600	016
38	HAFTREIFEN HO Traction tyre	00544007	001
39	UNTERSETZUNGSRAD Z:23/13 Reduction gear wheel	00564172	006



413772 (P6) Nord 3.1560/16.860		HO	
Pos. Nr. Pos.no.	Beschreibung Description	Art.-Nr. Art.no.	Preisgruppe Price bracket
40	ZAHNRAD Z:13 Gear wheel	00564173	006
41	SCHNECKE F.4113 Worm gear	00564611	006
42	ABDECKPLATTE M.RADKONT Power pick-up assembly (loco)	60413702	018
43	KONTAKTPILZGARNITUR L:11,5 MM Contacter pin assembly	00644403	011
44	STROMABNEHMEREINS.TENDER BR 13 Power pick-up assembly (tender)	00654077	018
45	LEITERPLATTE KPL. PCB with Plux interface	65413300	---
46	LEITERPLATTE FÜR RAUCHENTWICKL PCB for SEUTHE smoke gen.	65413100	---
47	LEITERPLATTE KPL.F.TENDER Tender PCB, complete	65413200	025
	LEITERPLATTE KPL. F. FÜHRERH. (o. Abb.) PCB for driver's cab (w/o illustration)	65413400	---
	LAUTSPRECHER (o. Abb.) Loudspeaker (w/o illustration)	68400400	016
	PLUX-SOUND-DECODER (o. Abb.) Sound-decoder with PluX (w/o illustration)	68413771	---
49	SENKKOPF-KREUZSCHLITZSCHRAUBE Countersunk tapping screw	00702904	001
50	SENKSCHR.F.MOTOR 7181/7182 Countersunk screw for motor	00702908	001
51	ZYLINDERKO.SCHRAUBE M.SCHLITZ Slotted cylinder head screw	00704405	001
52	KS-SCHRAUBE Phillips screw	00704903	001
53	SCHRAUBE M 1,6 X 4 Metric screw M1.6x4	70900006	002
54	SENKSCHRAUBE M 1,6 X 4 DIN7500 Countersunk metric screw M1.6x4	70900007	002
55	SK-Schraube M2x4 DIN7500 sw Countersunk metric screw M2x4	70900008	001
56	SK-Schraube M2x5 DIN7500 EK/SW Countersunk metric screw M2x5	70900009	001
57	GF-Schraube M2x4 DIN7500 SW Self-tapping screw M2x4 DIN 7500	70900010	002
58	SENKKOPFBLECHSCHR.2,2X16 KS Countersunk tapping screw 2.2X16	00714516	001
59	GEST.BOLZEN LANG Long linkage pin	00730551	002
60	BUNDBOLZEN F.ZAHNRAD 4113 Flanged bolt for gear wheel	00730559	006
61	FEDERPUFFER FLACH Spring buffer, flat	75405800	002
62	FEDERPUFFER GEWÖLBT Spring buffer, curved	75405900	002
63	RAHMENVORDERTEIL KPL. Frontside framework, complete	75413702	018
64	RICHTFEDER F.4113 Straightening spring	00764020	002
65	BLATTFEDER F.4113 Flat spring	00764325	001
66	ANDRUCKFEDER F.RADSATZ Pressure spring for wheelset	00764328	001
	Zugfeder RD 2.5x5.8x0.15 Roco (o. Abb.) Draw spring (w/o illustration)	76710500	006
	PROFI-STECKKUPPLUNG (o. Abb.) Profi coupling (w/o illustration)	6515	---
	Standard- Steckkupplung (o. Abb.) Standard- coupling (w/o illustration)	6511	---