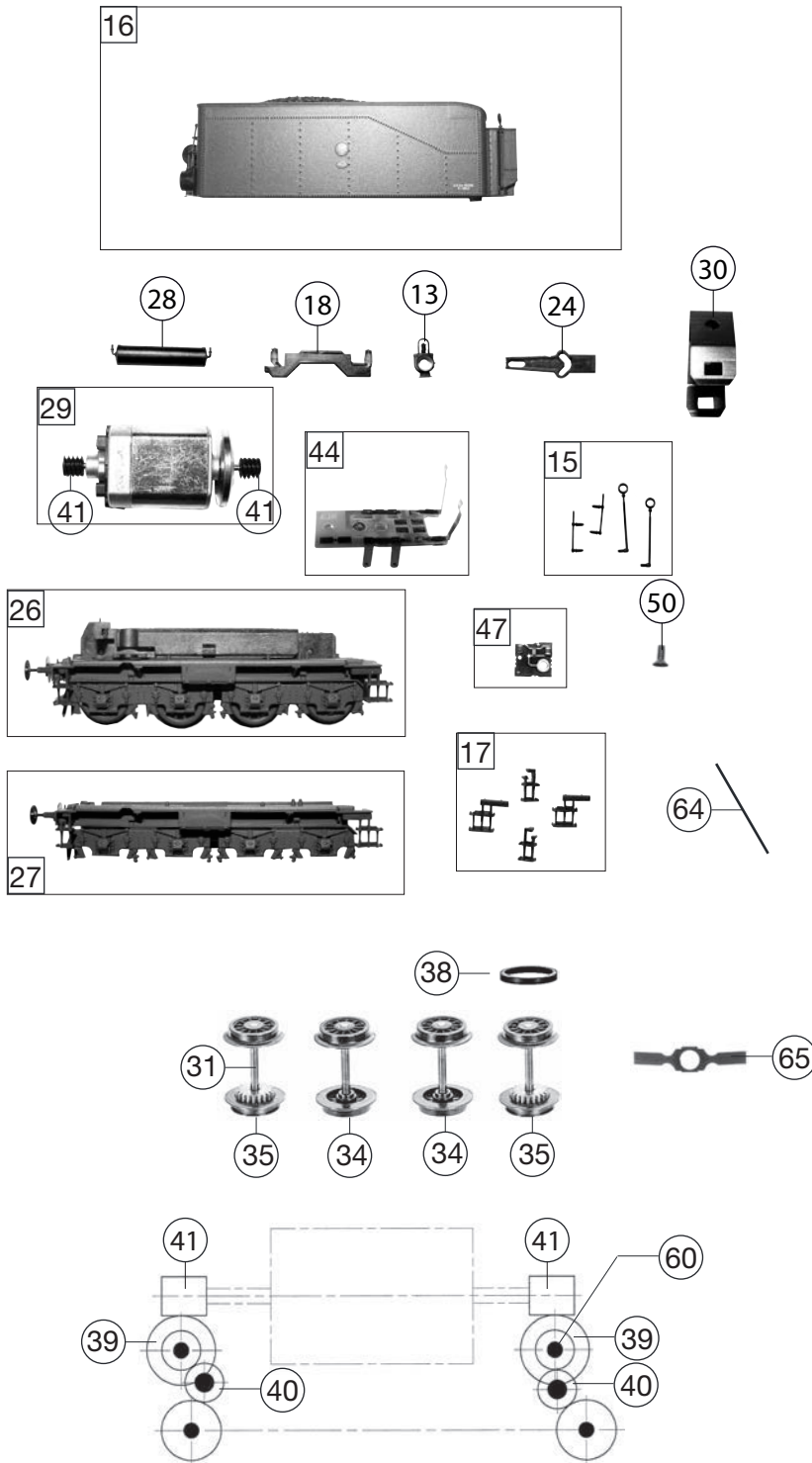


413773		BR Oi1 PKP	Oi1 29	HO
Pos. Nr. Pos.no.	Beschreibung Description	Art.-Nr. Art.no.	Preisgruppe Price bracket	
1	LOKESSEL KPL. 413703 Loco boiler complete	10413703	033	
2	FÜHRERHAUS O.GRIFFST.BR38 PKP Driver's cab complete (w/o handrails)	11413703	017	
3	LICHTLEITER (LOK) Light conductor (loco)	13413701	009	
4	UMLAUFBLECH KPL. Running board, complete	15413702	024	
5	KOLBENSTANGENSCHUTZROHR -SATZ Piston rod protection tube -set	19413701	012	
6	SCHORNSTEIN FÜR SEUTHE Chimney specially for SEUTHE smoke gen.	194137011	009	
7	PFEIFE Whistle	00194607	004	
8	DAMPFDOMVENTIL BRÜNIERT Steam dome valve	19462700	006	
10	GRIFFSTANGEN-SATZ F.LOK Handrail -set (loco)	19474100	014	
12	LOKATERNE VORNE LACK. P6 PKP Loco lamp, front	19488100	008	
13	LOKATERNE HINTEN P6 PKP Loco lamp, rear	19488200	008	
14	KUPPLUNGSHAKEN Coupling hook	00194824	002	
15	GRIFFSTANGEN-SATZ F.4113 TEND. Handrail -set (tender)	00194844	012	
16	TENDERGEHÄUSE KPL. Tender chassis complete	20413703	023	
17	AUFSTIEGSTRITTE-SATZ; SCHWARZ Set of ladders, set of treadles, black	22413702	012	
18	LICHTL.+ABDECKUNG -SATZ F.4113 Light conductor & cover set	00234113	009	
19	LOKFAHRGESTELL KPL. Loco chassis complete	30413703	046	
20	BREMSKUPPLUNG KURZ/LANG -SATZ Brake hose-pipe short/long -set	31413701	009	
21	STEUERUNG KPL. EINSCHL. KUPPEL Reversing gear complete with coupling rods	32413703	029	
22	ZYLINDER LI.U.RE.U.AUSSTRÖMROH Cylinder l&r incl. exhaust pipes set	33413703	014	
23	VORLAUFGESTELL KPL. P6 Set of carrying wheels (front)	37413703	017	
24	KUKU-DEICHSEL Short coupling reception	38403300	006	
25	LOK-TENDERKUPPLUNG-SATZ Coupling between loco and tender -set	38413701	012	
26	TENDERFAHRGESTELL KPL. OHNE MO Tender chassis complete w/o motor	40413703	036	
27	TENDERRAHMEN KPL. Tender framework complete	41413703	022	
29	MOTOR M.SCHWUNGMASSE F.4113 Motor with flywheel, complete	00504113	025	
30	MOTORHALTER F.5-POL.BÜHLERMOT Retainer clip for 5-pole BÜHLER motor	00504904	002	
31	ACHSE Axle	00524009	005	
32	ACHSE Axle	00524011	001	
34	TENDERRADSATZ GESTEMPELT Tender wheelset	53426700	016	
35	TENDER-RS.M.Z.M.N. weiß.Rand Tender wheelset with gear, with traction tyre	53421500	018	
33	VORLAUFRADSATZ KPL.GESTEMP. Carrying wheelset complete	53422800	016	
36	TREIBRADSATZ KPL. Driving wheelset complete	53422900	016	
37	KUPPELRADSATZ KPL. Coupled wheelset, complete	53423000	016	
38	HAFTREIFEN HO Traction tyre	00544007	001	
39	UNTERSETZUNGSRAD Z:23/13 Reduction gear wheel	00564172	006	
40	ZAHNRAD Z:13 Gear wheel	00564173	006	



413773		BR Oi1 PKP	Oi1 29			HO
Pos. Nr. Pos.no.	Beschreibung Description		Art.-Nr. Art.no.	Preisgruppe Price bracket		
41	SCHNECKE F.4113 Worm gear		00564611	006		
42	ABDECKPLATTE M.RADKONT Power pick-up assembly (loco)		60413702	018		
43	KONTAKTPILZGARNITUR L:11,5 MM Contacter pin assembly		00644403	011		
44	STROMABNEHMEREINS.TENDER BR 13 Power pick-up assembly (tender)		00654077	018		
45	LEITERPLATTE KPL.m.Plux PCB with Plux interface		65413000	019		
46	LEITERPLATTE FÜR RAUCHENTWICKL PCB for SEUTHE smoke gen.		65413100	---		
47	LEITERPLATTE KPL.F.TENDER Tender PCB, complete		65413200	025		
	LEITERPLATTE KPL. F. FÜHRERH. (o. Abb.) PCB complete for driver's cab (w/o illustration)		65413400	---		
	LAUTSPRECHER (o. Abb.) Loudspeaker (w/o illustration)		68400400	016		
	PLUX-SOUND-DECODER (o. Abb.) Sound-decoder with Plux (w/o illustration)		68413771	---		
49	SENKKOPF-KREUZSCHLITZSCHRAUBE Countersunk tapping screw		00702904	001		
50	SENKSCHR.F.MOTOR 7181/7182 Countersunk screw for motor		00702908	001		
51	ZYLINDERKO.SCHRAUBE M.SCHLITZ Slotted cylinder head screw		00704405	001		
52	KS-SCHRAUBE Phillips screw		00704903	001		
53	SCHRAUBE M 1,6 X 4 Metric screw M1.6x4		70900006	002		
54	SENKSCHRAUBE M 1,6 X 4 DIN7500 Countersunk metric screw M1.6x4		70900007	002		
55	SK-Schraube M2x4 DIN7500 sw Countersunk metric screw M2x4		70900008	001		
56	SK-Schraube M2x5 DIN7500 EK/SW Countersunk metric screw M2x5		70900009	001		
57	GF-Schraube M2x4 DIN7500 SW Self-tapping screw M2x4 DIN 7500		70900010	002		
58	SENKKOPFBLECHSCHR.2,2X16 KS Countersunk tapping screw 2.2X16		00714516	001		
59	GEST.BOLZEN LANG Long linkage pin		00730551	002		
60	BUNDBOLZEN F.ZAHNRAD 4113 Flanged bolt for gear wheel		00730559	006		
61	FEDERPUFFER FLACH Spring buffer, flat		75406000	006		
62	FEDERPUFFER GEWÖLBT Spring buffer, curved		75406100	006		
63	RAHMENVORDERTEIL (PUFFERBOHLE) Frontside framework		75413703	018		
64	RICHTFEDER F.4113 Straightening spring		00764020	002		
65	BLATTFEDER F.4113 Flat spring		00764325	001		
66	ANDRUCKFEDER F.RADSATZ Pressure spring for wheelset		00764328	001		
	Zugfeder RD 2.5x5.8x0.15 Roco Draw spring		76710500	006		
	PROFI-STECKKUPPLUNG (o. Abb.) Profi coupling (w/o illustration)		6515	---		
	Standard- Steckkupplung (o. Abb.) Standard- coupling (w/o illustration)		6511	---		