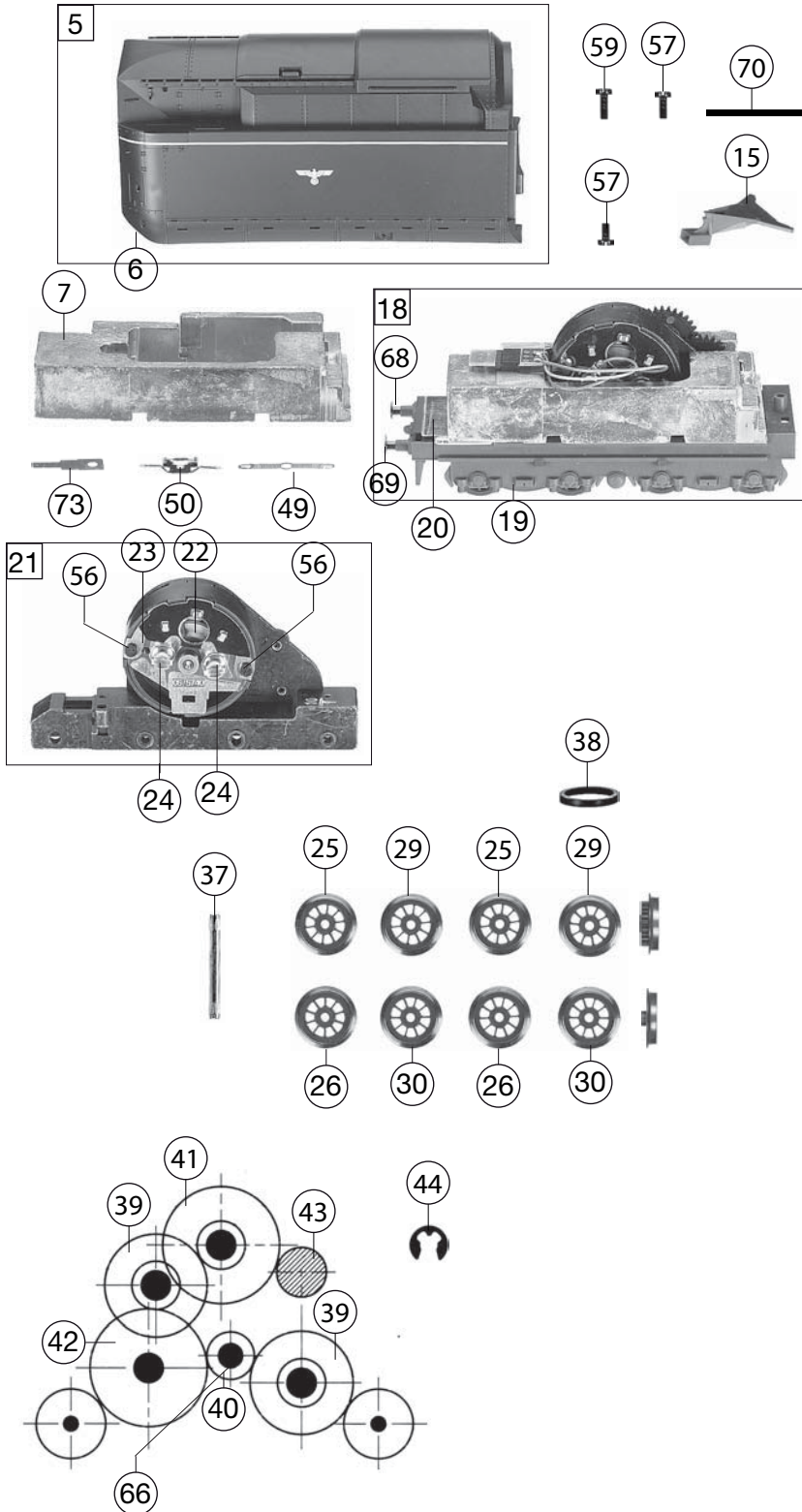


Pos. Nr. Pos. no.	Beschreibung Description	Art.-Nr. Art. no.	Preisgruppe Price bracket
1	LOKGEHAEUSE BR 03.10 DRG Loco body	10417171	030
2	LICHTLEITER Light conductor	00134172	006
3	BESCHWERUNG Ballast	00164172	018
4	DAMPFFEIFE SCHWARZ F.4171 Steam whistle, black	00194615	002
5	TENDERGEHAEUSE BR 03.10 DRG Tender body	20417171	023
6	LICHTLEITER/TENDER 4171 Light conductor/tender	00234172	006
7	TENDERBESCHWERUNG 4169/71/81 Tender ballast	00264169	014
8	LOKFAHRGESTELL KPL. Loco chassis complete	30417171	043
9	BREMSBACKEN F.4171 Brake shoes	00314170	008
10	BELEUCHTUNGSABDECKUNG Light cover	00314172	011
11	STEUERUNG KPL. SCHWARZ Reversing gear complete, black	32417171	033
12	ZYLINDERKASTEN/BR 03 STROMLIN. Cylinder & r -set	00334171	007
13	TENDERKURZKUPPLUNG M.FEDER/S. Coupling between loco and tender -set	00344172	011
14	VORLAUFGESTELL KPL.F.4171 Bogie (front), complete	00374169	022
15	KUKU-DEICHSEL Short coupling reception	00384004	005
16	DEICHSEL F.VORLAUFGEST.F. 4171 Bogie shaft	00384170	012
17	SCHLEPPGESTELL M.BLATTFEDER Set of carrying wheels (rear), with pressure spring	00394171	019
18	TENDERFAHRGESTELL KPL. Tender chassis complete	40417171	038
19	TENDERRAHMEN KPL.F.4171 Tender framework	00414171	015
20	LICHTABDECKUNG F. TENDER Light cover for tender	00454169	006
21	MOTOR MIT FAHRGESTELL Motor complete with chassis	50417171	033
22	ANKER KPL.M.SCHWUNGMASSE Rotor complete with integr. flywheel	00504607	025
23	LAGERSCHILD ISOLIERT Motor PCB, insulated	00504734	017
24	KOHLENROHRKAPPE Brush pipe cap	00504801	002
25	T.-U.VORLAUFROT O.Z.O.N.ROT Tender&bogie wheel w/o gear, w/o trac. tyre, red	00514188	006
26	T.-U.VORLAUFROT O.Z.O.N.ISO.ROT Tender&bogie wheel w/o gear, w/o trac. tyre, insul., red	00514189	007
27	L.RAD F.VOR.-NACHLAUF ROT Loco wheel for carrying wheelset, red	00514218	006
28	L.RAD F.VOR.-NACHLAUF ISO. Loco wheel for carrying wheelset, insulated, red	00514228	007
29	TENDERRAD M.Z.M.N.ROT Tender wheel with gear, with traction tyre, red	00514269	007
30	TENDERRAD O.Z.M.N.ISO.ROT Tender wheel w/o gear, with traction tyre, insul.	00514270	007
31	KUPPELRAD LINKS F.4171 Left coupled wheel	00514271	007
32	KUPPELRAD RECHTS ISO F.4171 Right coupled wheel, insulated	00514272	007
33	TREIBRAD LINKS F.4171 Left driving wheel	00514273	007
34	TREIBRAD ISO RECHTS F.4171 Right driving wheel, insulated	00514274	007
35	L.RAD F.NACHLAUF F.4171 Loco wheel for rear carrying wheelset	00514275	007
36	L.RAD F.NACHLAUF ISO. Loco wheel for rear carrying wheelset, insul.	00514276	008
37	ACHSE GERAENDELT 20 MM Milled axle, 20mm	00524006	002



	FLEISCHMANN KUPPLUNG (o. Abb.) Fleischmann coupling (w/o illustr.)	6510	---
	STECK-TAUSCHKUPPLUNG (o. Abb.) Standard coupling (w/o illustr.)	6511	---
	PROFI-STECKKUPPLUNG (o. Abb.) Profi coupling (w/o illustr.)	6515	---
	ERSATZ-SCHLEIFKOHLEN (o. Abb.) Carbon brushes set (w/o illustr.)	6519	---
78	ERS.-GLÜHLAMPE M.SCHRAUBFAS. Spare bulb with screw base	00006530	007

Pos. Nr. Pos. no.	Beschreibung Description	Art.-Nr. Art. no.	Preisgruppe Price bracket
38	HAFTREIFEN HO Traction tyre HO	00544007	001
39	UNTERSETZUNGSRAD Z:28/13 SCHWA Reduction gear wheel Z:28/13, black	00564102	002
40	ZWISCHENRAD Z:13 SCHWARZ Gear wheel Z:13, black	00564106	002
41	UNTERSETZUNGSRAD Z:32/13 SCHWA Reduction gear wheel Z:32/13, black	00564107	002
42	ZAHNRAD Z:32 SCHWARZ Gear wheel Z:32, black	00564108	003
43	RITZEL Z:15 Gear wheel Z:15	00564604	006
44	SICHERUNGSRING GROSS Securing ring, big	00564702	001
	UNTERLEGSCHIEBE ROT 2,2X5X0,5 (o. Abb.) Washer, red, 2.2X5X0.5 (w/o illustr.)	00564742	001
	UNTERLEGSCHIEBE 2,3 X 5 X 0,1 (o. Abb.) Washer, 2.3X5X0.1 (w/o illustr.)	00564747	001
	UNTERLEGSCH.ROT 2,2X5X0,3 (o. Abb.) Washer, red, 2.2X5X0.3 (w/o illustr.)	00564751	001
48	STROMABNEHMEREINSATZ F.4171 Loco power pick-up assembly	00604169	017
49	KONTAKTFEDER Contacter spring	00614938	001
50	MOTORSTROMABNEHMER Motor power pick-up	00614939	005
51	LAMPENHALTER M.FASSUNG F.4171S Lamp support with socket	00624171	012
	HALTEPLATTE F.LEITERPL.417171 (o. Abb.) Mounting bracket for PCB (w/o illustr.)	62417171	014
	LAMPENHALTER FUER TENDER (o. Abb.) Lamp support for tender (w/o illustr.)	00624174	012
54	KONTAKTPILZGARNITUR L:11,5 MM Contacter pin assembly	00644403	011
	LEITERPLATTE KPL. (o. Abb.) PCB complete (w/o illustr.)	65412200	018
56	SCHRAUBE Screw	00700313	001
57	ZYLINDERKOPFSCHRAUBE Cylinder head screw	00700403	001
58	SCHRAUBE Screw	00700404	001
59	SCHRAUBE Screw	00700412	001
60	SCHRAUBE Screw	00713713	001
61	BLECHSCHRAUBE M.KREUZSCHLITZ Tapping screw	00714716	001
62	ANSATZSCHRAUBE Flanged screw	00730008	002
63	ANSATZSCHRAUBE Flanged screw	00730010	002
64	SCHRAUBE Screw	00730030	002
	KUNSTSTOFF-SCHRAUBE (o. Abb.) Plastic screw (w/o illustr.)	00730035	002
66	KOPFBOLZEN Gear bearing pin	00730533	002
67	BOLZEN F.KUPPELSTANGE Linkage pin	00730569	001
68	Steckpuffer Plug-in buffer, curved	00754006	002
69	STECK-PUFFER FLACH Plug-in buffer, flat	00754015	002
70	BLATTRICHTFEDER 24 MM F.TENDER Flat straightening spring, for tender, 24mm	00764010	004
71	ZUGFEDER F.LOK-TENDER KUKU Spring for loco/tender coupling	00764101	006
72	BLATT-ANDRUCKFEDER Flat pressure spring	00764305	001
73	BLATTFEDER F.TENDERACHSE Flat spring for tender wheelset	00764308	001