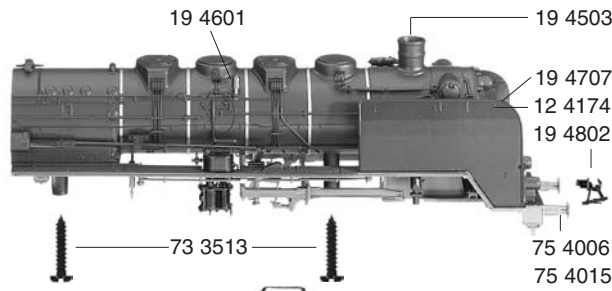
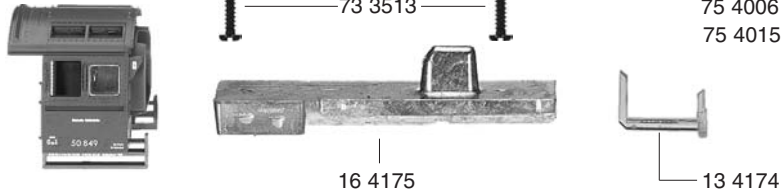




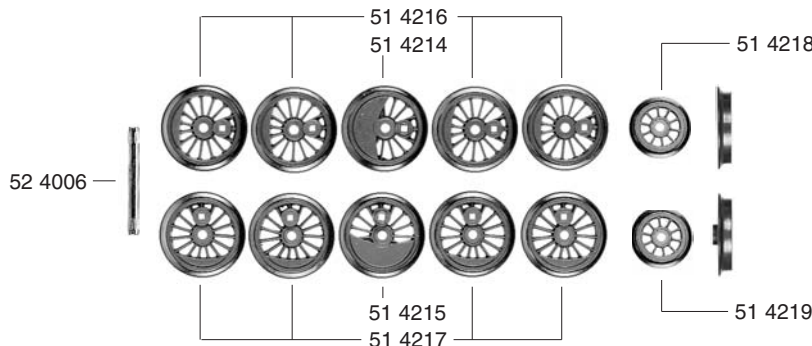
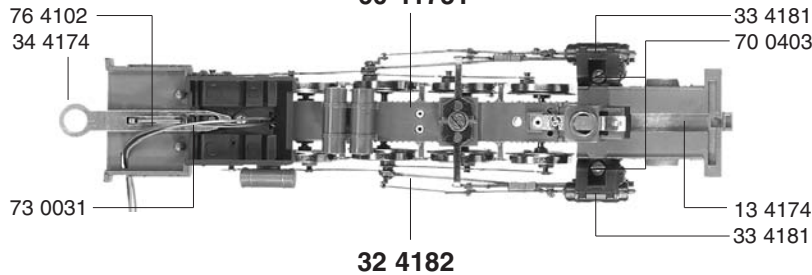
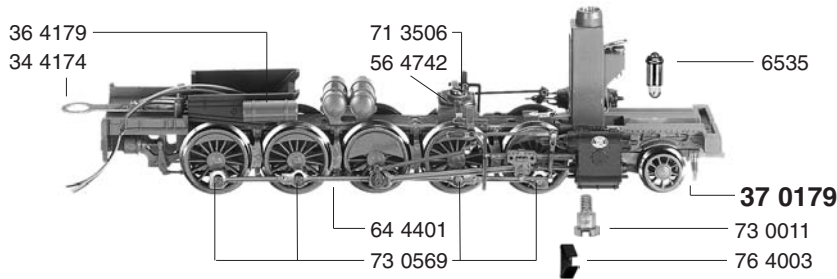
10 4182



11 4182



30 4182



- 10 4182 Lokkessel kpl. o. Führerhaus ohne Beschwerung
- 11 4182 Führerhaus kpl.
- 12 4174 Windleitbleche li. u. re. (Satz)
- 13 4174 Flutlichtleiter
- 16 4175 Beschwerung
- 19 4503 Glocke
- 19 4601 Pfeife
- 19 4707 Handrad f. Rauchkammertür
- 19 4802 Kupplungshaken

- 30 4182 Lokfahrgestell kpl.
- 32 4182 Steuerung kpl. incl. Kuppelstangen (Satz)
- 33 4181 Zylinderkasten li. u. re. (Satz)
- 34 4174 Kuppelassen mit Feder (Satz)
- 36 4179 Feuerbuchse
- 37 0179 Vorlaufgestell kpl.

- 51 4214 Treibrad gr. Gg.-Gewicht
- 51 4215 Treibrad gr. Gg.-Gewicht isol.
- 51 4216 Kuppelrad kl. Gg.-Gewicht
- 51 4217 Kupplerad kl. Gg.-Gewicht isol.
- 51 4218 Vorlaufrad
- 51 4219 Vorlaufrad isoliert
- 52 4006 Achse
- 56 4742 Isolierscheibe f. 713506 (Steuerung)

- 60 41751 Stromabnehmereinsatz
- 64 4401 Kontaktpilzgarnitur

- 70 0403 Schraube f. 334181
- 71 3506 Schraube f. 324182
- 71 3513 Schraube f. 104182
- 73 0011 Ansatzschraube f. 370179
- 73 0031 Schraubbolzen f. 344174
- 73 0569 Bolzen f. Kuppelstange
- 75 4006 Steckpuffer gewölbt
- 75 4015 Steckpuffer flach
- 76 4003 Richtfeder f. 370179
- 76 4102 Zugfeder für Tenderkurzkupplung

- 6509 GFN-Steck-Kupplung (o. Abb.)
- 6511 Steck-Tauschkupplung (o. Abb.)
- 6515 Profi-Steckkupplung (o. Abb.)
- 6535 Glühlampe (Steckfassung)



- 20 4182 Tendergehäuse kpl.
- 22 4175 Leiter li. u. re. (Satz)
- 23 4182 Flutlichtleiter
- 26 4169 Beschwerung

- 38 4003 Kurzkupplungs-Deichsel

- 40 4182 Tenderfahrgestell m. Motor u. Beschwerung ohne Kupplung
- 41 4182 Tenderbodenrahmen kpl. mit Kurzkupplungs-Deichsel u. Richtfeder, o. Kupplung
- 45 4169 Lichtabdeckungsblech (o. Abb.)

- 50 41751 Motor mit Fahrgestell
- 50 4607 Anker kpl. m. Schwungmasse
- 50 4736 Lagerschild m. Schnittstelle
- 50 4801 Kohlenrohrkappe
- 51 4188 Tenderrad o. Z. o. N.
- 51 4189 Tenderrad o. Z. o. N. isoliert
- 51 4269 Tenderrad m. Z. m. N.
- 51 4270 Tenderrad o. Z. m. N. isoliert
- 52 4006 Achse
- 54 4007 Haftreifen

| | Außen-Ø | Zähnezahl | Zähnezahl |
|---------|---------|-----------|-----------|
| 56 4101 | 19 | 36 | 13 |
| 56 4102 | 15 | 28 | 13 |
| 56 4106 | 7,5 | 13 | |
| 56 4108 | 17 | 32 | |
| 56 4602 | 6 | 10 | |

- 56 4101 Zwischenrad
- 56 4102 Untersetzungsrad
- 56 4106 Zwischenrad
- 56 4108 Zwischenrad
- 56 4602 Ritzel
- 56 4702 Sicherungsring groß
- 56 4747 Distanzscheibe f. Anker (Kollektorseite). o. Abb.

- 61 4938 Kontaktfeder
- 61 4939 Motorstromabnehmer
- 62 4174 Lampenhalter mit Fassung
- 64 4102 Entstör-Drossel
- 66 4002 Schnittstellen-Blindstecker, 6-polig

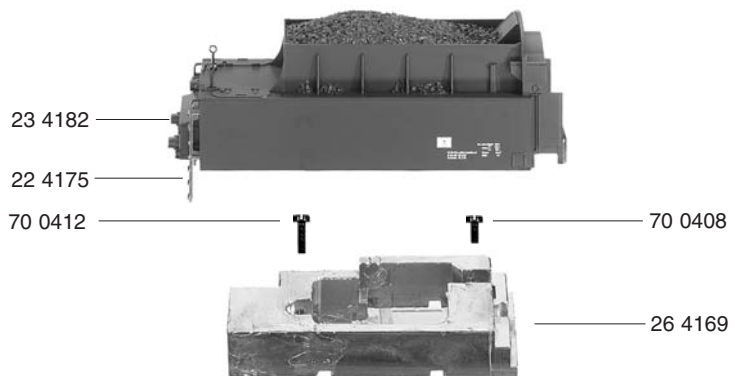
- 70 0313 Schraube f. 504736
- 70 0403 Schraube f. 764308
- 70 0404 Schraube f. 624174
- 70 0408 Schraube kurz f. 264169
- 70 0412 Schraube lang f. 264169
- 73 0533 Kopfbolzen f. 564106
- 75 4006 Steckpuffer gewölbt
- 75 4015 Steckpuffer flach
- 76 4010 Richtfeder f. 384003
- 76 4308 Blattfeder f. Radsatz

- 6515 Profi-Steckkupplung
- 6519 Kohle u. Feder (o. Abb.)
- 6530 Glühlampe (Schraubfassung)

geeignete Decoder:

- DCC: 6876
- TWIN: 6847

20 4182



66 4002 40 4182



62 4174 61 4938



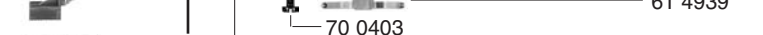
38 4003 41 4182



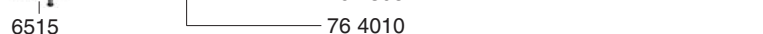
6515 61 4938



41 4182



50 4736 41 4182



70 0313 50 41751



50 4607 66 4002



54 4007 51 4188 51 4269



51 4269 52 4006



51 4270 54 4007 51 4270



56 4101 56 4702



56 4102 56 4602



56 4108 73 0533 56 4108



56 4108 56 4106 56 4108



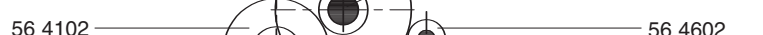
56 4108 56 4106 56 4108



56 4108 56 4106 56 4108



56 4108 56 4106 56 4108



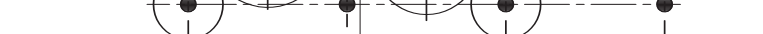
56 4108 56 4106 56 4108



56 4108 56 4106 56 4108



56 4108 56 4106 56 4108



56 4108 56 4106 56 4108



56 4108 56 4106 56 4108



56 4108 56 4106 56 4108



56 4108 56 4106 56 4108



56 4108 56 4106 56 4108

