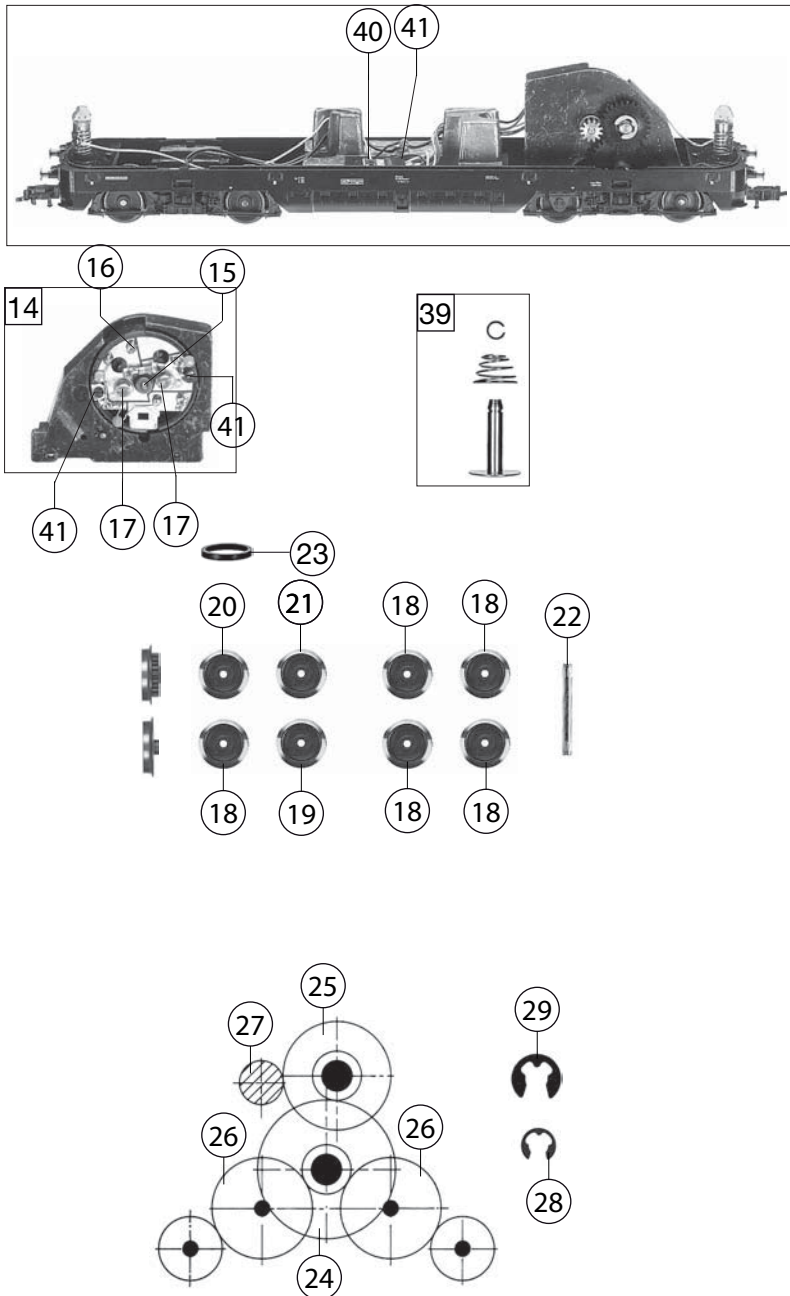


423501		BR V200.1 DB	V200135	=	HO
Pos. Nr. Pos.no.	Beschreibung Description	Art.-Nr. Art.no.	Preisgruppe Price bracket		
1	LOKGEHAEUSE KPL. Body assembly complete	10423501	035		
2	LOKRAHMEN KPL. Loco framework, complete	11423501	033		
3	FUEHRERSTAND M.LICHTLEITER Driver's cab inset with light conductor	00124235	018		
4	FUEHRERSTAND+LICHTLEITER SATZ Driver's cab inset with light conductor-set	00134235	012		
5	INNENEINRICHTUNG Interior fittings	00144235	011		
6	FENSTER-SATZ F.4235 Set of windows	00144236	017		
7	SCHLÜBLICHTEINSATZ Light conductor for tail light	00154235	004		
8	BESCHWERUNG Ballast	00164235	018		
	BREMSSCHLAEUCHE F.ART.NR. 4235 (o. Abb.) Brake hose-pipe set (w/o illustr.)	00194817	005		
10	LAUFDREHGESTELL KPL. Bogie	00300235	024		
11	DREHGESTELLRAHMEN F.4235 Bogie framework	00310235	013		
12	KUPPLUNGSADAPTER Coupling adaptor	00384001	006		
13	MOTORDREHGESTELL KPL.O.DREHGES Motor bogie complete	40423501	---		
14	MOTOR Motor	50423501	---		
15	ANKER KPL.M.SCHWUNGMASSE Rotor complete with integr. flywheel	00504607	025		
16	LAGERSCHILD ISOL.F.ANK. 504607 Motor PCB, insulated	00504727	019		
17	KOHLENROHRKAPPE Brush pipe cap	00504801	002		
18	L.RAD O.Z.O.N.ISO Wheel w/o gear wheel, w/o trac. tyre, insul.	00514182	006		
19	L.RAD O.Z.M.N.ISO. Wheel w/o gear wheel, with trac. tyre, insul.	00514183	006		
20	L.RAD M.Z.M.N. Wheel with gear wheel, with trac. tyre	00514209	007		
21	L.RAD M.Z.O.N. Wheel with gear wheel, w/o trac. tyre	00514232	007		
22	ACHSE GERAENDEL 20 MM Milled axle, 20mm	00524006	002		
23	HAFTREIFEN HO Traction tyre	00544007	001		
24	UNTERSETZUNGSRAD Z:36/13 SCHWA Reduction gear wheel Z:36/13, black	00564101	002		
25	UNTERSETZUNGSRAD Z:28/13 SCHWA Reduction gear wheel Z:28/13, black	00564102	002		
26	ZAHNRAD Z:26 SCHWARZ Gear wheel Z:26, black	00564112	002		
27	RITZEL ERS.F.564601 Z:12 MESSI Brass gear wheel Z:12	00564603	004		
28	SICHERUNGSRING KLEIN Securing ring, small	00564701	001		
29	SICHERUNGSRING GROSS Securing ring, big	00564702	001		
	UNTERLEGSCH.ROT 2,2X5X0,5 (o. Abb.) Washer, red (w/o illustr.)	00564742	001		
	UNTERLEGSCH.ROT 2,3 X 5 X 0,1 (o. Abb.) Washer (w/o illustr.)	00564747	001		
	UNTERLEGSCH.ROT 2,2X5X0,3 (o. Abb.) Washer, red (w/o illustr.)	00564751	001		
33	STROMABNEHMER ISO. Power pick-up, insulated	00614013	007		
34	STROMABNEHMER NICHT ISOLIERT Power pick-up	00614014	007		
35	MOT.STROMABNEHMER F.BR 218/221 Motor power pick-up	00614927	001		
36	MASSEFEDER Ground contact	00614937	001		
37	ABDECKBLECH Cover sheet	00624235	009		



Pos. Nr. Pos.no.	Beschreibung Description	Art.-Nr. Art.no.	Preisgruppe Price bracket
	ENTSTOERDROSSEL (o. Abb.) Suppressor choke (w/o illustr.)	00644101	007
39	KONTAKTPILZGARNITUR L:10 MM Contactor pin assembly	00644401	011
40	SCHNITTST.-BLINDSTECKER 6-POL. Jumper 6-pin	00664002	013
41	SCHRAUBE Screw	00700313	001
42	ZYLINDERKOPFSCHRAUBE Cylinder head screw	00700403	001
43	SCHRAUBE Screw	00700406	001
44	SCHRAUBE Screw	00713506	001
45	SCHRAUBE Screw	00713513	001
46	LINSENSCHRAUBE Button screw	00730004	001
47	LINSENSCHRAUBE Button screw	00730005	001
48	SPLINT F. KUPPLUNGSADAPT Split pin for coupling adaptor	00730525	001
49	STECKPUFFER GEWÖLM.WEIB.RING Plug-in buffer, curved, with white ring	00754040	006
50	BLATTRICHTFEDER L=9,5MM Flat straightening spring, l=9.5mm	00764007	001
	STECKKUPPLUNG (o. Abb.) Fleischmann plug-in coupling (w/o illustration)	6509	---
	STECK-TAUSCHKUPPLUNG (o. Abb.) Standard- plug-in coupling (w/o illustration)	6511	---
	PROFI-STECKKUPPLUNG (o. Abb.) Profi plug-in coupling (w/o illustration)	6515	---
	ERSATZ-SCHLEIFKOHLEN (o. Abb.) Carbon brushes (w/o illustration)	6519	---
55	ERS.-GLÜHLAMPE M.SCHRAUBFAS. Spare bulb with screw base	00006530	007