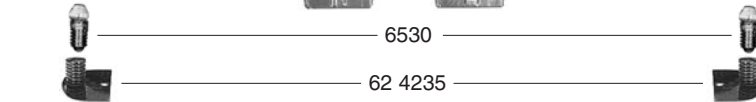
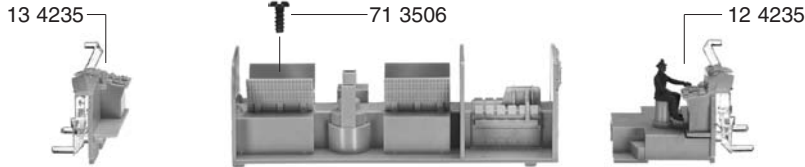
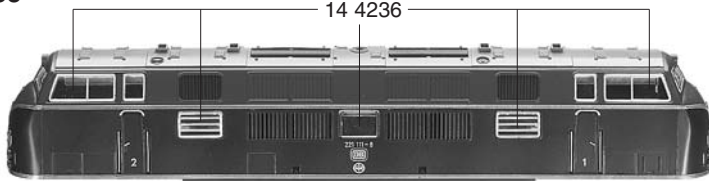
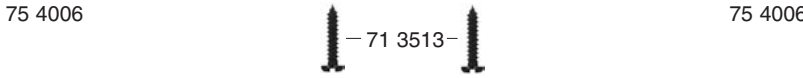




10 4235



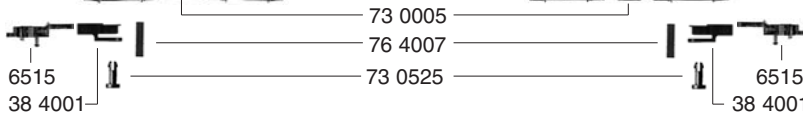
11 0235



40 42351



30 0235



- 10 4235 Lokgehäuse kpl.
- 11 0235 Lokrahmen kpl.
- 12 4235 Führerstand einschl. Lokführer u. Lichtleiter
- 13 4235 Führerstand m. Lichtleiter
- 14 4235 Inneneinrichtung
- 14 4236 Fenster (Satz)
- 15 4235 Schlusslichteinsatz rot
- 16 4235 Beschwerung
- 19 4817 Bremsschläuche (Satz)

- 30 0235 Laufdrehgestell kpl. o. Drehgestellrahmen
- 31 0235 Drehgestellrahmen m. 384001
- 38 4001 Kupplungsadapter

- 40 42351 Motordrehgestell m. Motor o. Drehgestellrahmen

- 50 4851 Lötöse

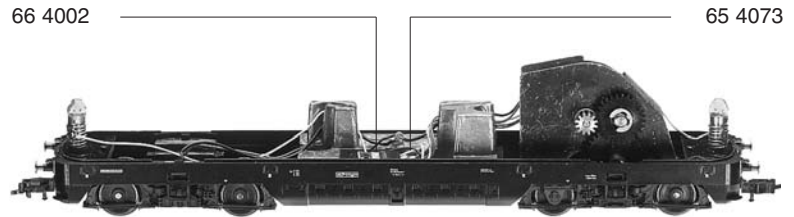
- 61 4013 Stromabnehmer isoliert f. 300235
- 61 4014 Stromabnehmer f. 300235
- 61 4927 Motorstromabnehmer
- 61 4937 Massefeder f. 4042351
- 62 4235 Abdeckblech m. Fassung
- 64 4401 Kontaktpilzgarnitur

- 70 0403 Schraube f. 614013 u. 614014
- 70 0406 Schraube f. 164235
- 71 3506 Schraube f. 144235
- 71 3513 Schraube f. 104235
- 73 0004 Schraube f. 624235
- 73 0005 Schraube f. 310235
- 73 0525 Splint f. 384001
- 75 4006 Steckpuffer
- 76 4007 Richtfeder f. 384001

- 6515 Profi-Steckkupplung
- 6530 Glühlampe (Schraubfassung)



- 50 42351 Motor kpl.
- 50 4607 Anker m. Schwungmasse
- 50 4727 Lagerschild
- 50 4801 Kohlenrohrkappe
- 51 4182 Lokrad o. Z. o. N. isol.
- 51 4183 Lokrad o. Z. m. N. isol.
- 51 4209 Lokrad m. Z. m. N.
- 51 4232 Lokrad m. Z. o. N.
- 52 4006 Achse
- 54 4007 Haftreifen



		Außen-Ø	Zähnezahl	Zähnezahl
56 4101	Zahnrad	19	36	13
56 4102	Zahnrad	15	28	13
56 4112	Zahnrad	14	26	
56 4603	Ritzel	6,8	12	
56 4701	Sicherungsring klein			
56 4702	Sicherungsring groß			
56 4747	Distanzscheibe f. Anker (Kollektorseite)			
56 4751	Distanzscheibe f. Anker (Getriebeseite)			

- 64 4202 Entstörkondensator
- 64 4401 Kontaktpilzgarnitur
- 65 4073 Buchsenleiste f. Schnittstelle
- 66 4002 Stecker f. Schnittstelle

- 70 0313 Schraube f. 50 4727

- 6519 Kohlen und Federn

