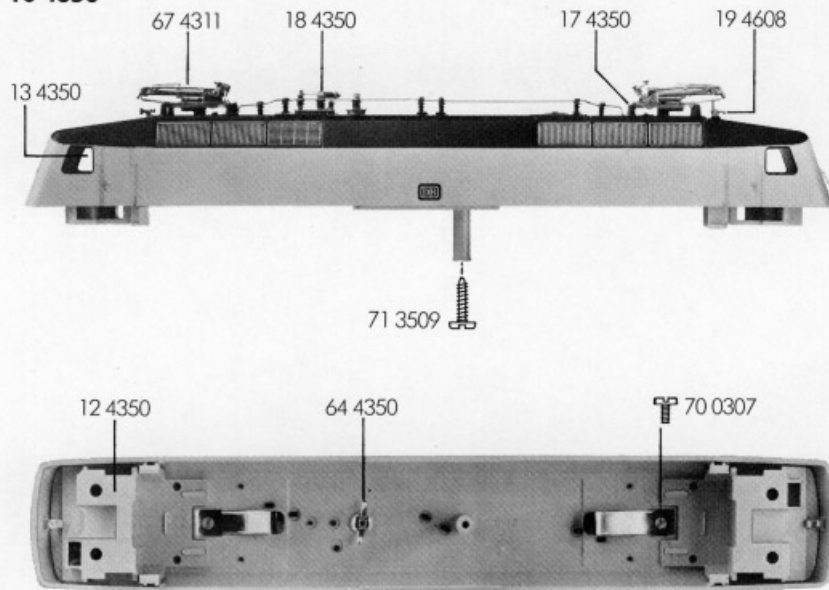
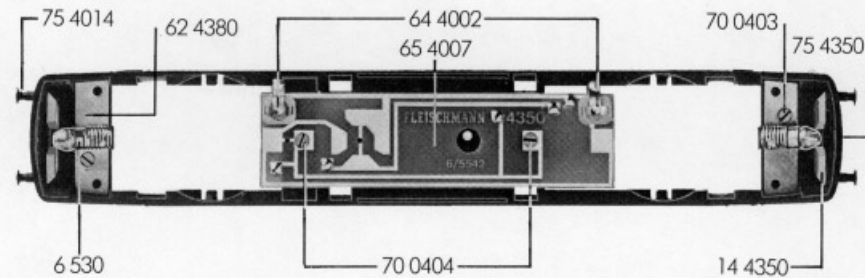


# FLEISCHMANN 4350

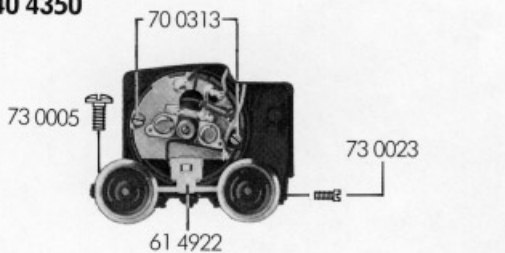
## 10 4350



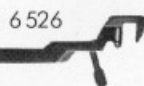
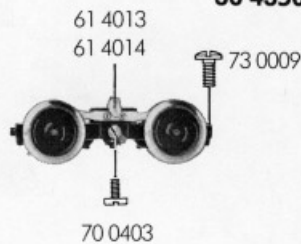
## 11 4350



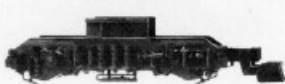
## 40 4350



## 30 4350



31 4350

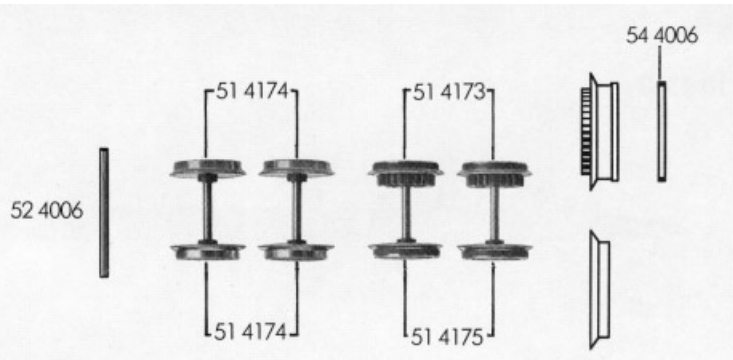


15 4350

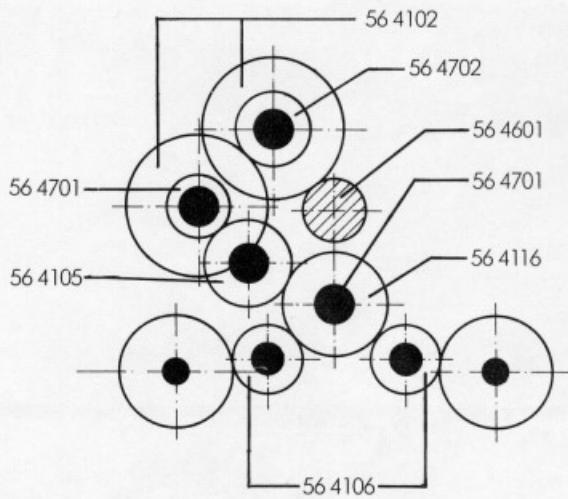


- 10 4350 Lokgehäuse kpl.
- 11 4350 Lokrahmen
- 12 4350 Führerstand, einschl. Lokführer
- 13 4350 Fenstereinsatz
- 14 4350 Flutlichtleiter-Satz
- 15 4350 Armaturenteil
- 17 4350 Haltetraverse f. Einholmstromabnehmer
- 18 4350 Isolatoren-Satz mit Hauptschalter
- 19 4608 Signalhorn
  
- 30 4350 Laufdrehgestell kpl. ohne Drehgestellrahmen
- 31 4350 Drehgestellrahmen
  
- 40 4350 Motordrehgestell mit Motor ohne Drehgestellrahmen
  
- 61 4013 Stromabnehmer am Laufdrehgestell
- 61 4014 Stromabnehmer am Laufdrehgestell
- 61 4922 Motor-Stromabnehmer
- 62 4380 Abdeckblech mit Fassung
- 64 4002 Ventilzelle kpl.
- 64 4350 Umschalter f. Oberleitung mit Kontaktfeder
- 65 4007 Schaltplatte kpl.
- 67 4311 Einholmstromabnehmer
  
- 70 0307 Schraube f. 67 4311
- 70 0313 Schraube f. Motorlagerschild
- 70 0403 Schraube f. 62 4380 und 61 4013, 61 4014
- 70 0404 Schraube f. 65 4007
- 71 3509 Schraube f. Gehäuse
- 73 0005 Schraube f. 31 4350 am Motordrehgestell
- 73 0009 Schraube f. 31 4350 am Laufdrehgestell
- 73 0023 Schraube f. 31 4350 am Motordrehgestell
- 73 0503 Splint für Kupplung (ohne Bild)
- 75 4014 Puffer
- 75 4350 Pufferbohle

- 6526 Kupplung
- 6530 Glühlampe



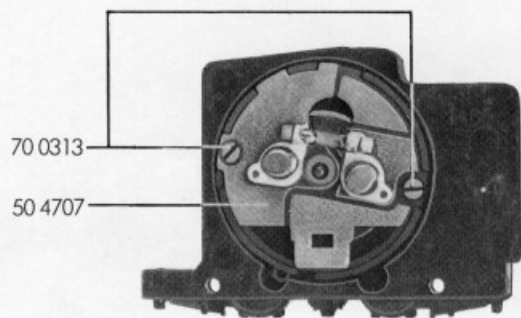
- 50 4350 Motor
- 50 4707 Lagerschild
- 51 4173 Lokrad mit Zahnkranz mit Nut
- 51 4174 Lokrad ohne Zahnkranz
- 51 4175 Lokrad ohne Zahnkranz mit Nut
- 52 4006 Achse
- 54 4006 Haftreifen



		Außen-Ø	Zähnezahl	Zähnezahl
56 4102	Zahnrad	15	28	13
56 4105	Zahnrad	10	18	
56 4106	Zahnrad	7,5	13	
56 4116	Zahnrad	11	20	
56 4601	Ritzel	7	12	
56 4701	Sicherungsring			
56 4702	Sicherungsring			

- 64 4101 Drossel
- 64 4201 Kondensator
- 64 4401 Kontaktpilzgarnitur

**50 4350**



- 70 0313 Schraube für Lagerschild

