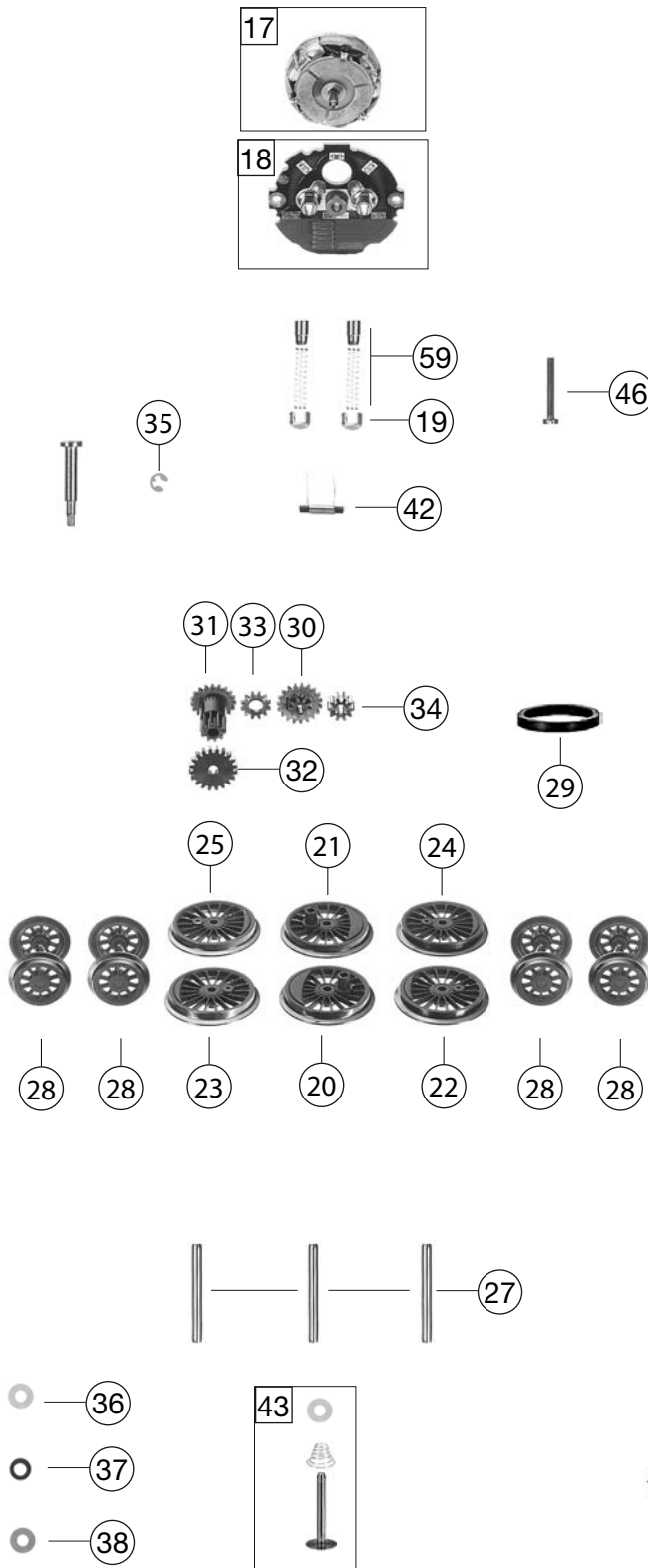


481106	BR 78 DB	78468	=	HO
Pos. Nr. Pos. no.	Beschreibung Description	Art.-Nr. Art. no.		Preisgruppe Price bracket
1	LOKGEHÄUSE KPL. Body assembly complete	10481106		039
2	LICHTLEITER-SATZ Light conductor set	00134078		011
3	AUFWURFHEBEL-SATZ SCHWARZ Throw lever set, black	00194079		007
4	PFEIFE Whistle	00194607		004
5	RANGIERGRIF F. BR 78 Shunter hand-rail	00194711		003
6	REICHSBAHNLAMPE REICHSBAHN lamp	00194811		008
7	LAMPE HINTEN Rear lamp	00194822		008
8	TREPPE F. BR 78 REP.-TEIL Ladder for BR 78, replacement part	00194823		002
9	KUPPLUNGSHAKEN Coupling hook	00194824		002
10	LOKFAHRGEST. KPL. M. SS F. 4079 Chassis complete with interface	00404079		048
11	LOKFAHRGEST. M. GETR. U. RAEDERN Loco chassis with gearset and wheels	00414079		040
12	STEUERUNG KPL. F. BR 78 Reversing gear complete	00424079		033
13	ZYLINDERKASTEN Cylinder box	00434078		011
14	DREHGESTELLHALTER-VORN MIT KKK Front bogie support with short coupling reception	00474078		014
15	DREHGESTELL F. 4079/74075 Bogie	00474079		018
16	DREHGESTELLHALTER-HINTEN Rear bogie support with short coupling reception	00494078		014
17	ANKER KPL. M. SCHWUNGMASSE Rotor complete with integr. flywheel	00504607		025
18	LAGERSCHILD ISOL. F. BR 78 U. 86 Motor PCB insulated	00504733		017
19	KOHLENROHRKAPPE Brush pipe cap	00504801		002
20	TREIBRAD RECHTS O.Z.O.N. ISO Driving wheel w/o traction tyre w/o gear wheel ins.	00514301		009
21	TREIBRAD LINKS O.Z.O.N. Left driving wheel w/o traction tyre w/o gear wheel	00514302		008
22	KUPPELRAD RECHTS O.Z.O.N. ISO Right coupled wheel w/o trac. tyre w/o gear wheel, ins.	00514303		009
23	KUPPELRAD RECHTS O.Z.M.N. ISO Right coupled wheel with trac. tyre w/o gear wheel, ins.	00514304		009
24	KUPPELRAD LINKS O.Z.O.N. Left coupled wheel w/o trac. tyre w/o gear wheel	00514305		008
25	KUPPELRAD LINKS O.Z.M.N. Left coupled wheel with trac. tyre w/o gear wheel	00514306		008
26	ACHSE 10 MM Axle 10mm	00524002		002
27	ACHSE Axle	00524011		001
28	VORL. RADS. F. 4079, 74075 Carrying wheelset complete	00534090		012
29	HAFREIFEN H0 Traction tyre H0	00544009		001
30	UNTERSETZUNGSRAD Z:19/9 SCHWARZ Reduction gear wheel Z:19/9, black	00564140		004
31	UNTERSETZUNGSRAD Z:19/10 SCHWA Reduction gear wheel Z:19/10, black	00564141		004
32	MESSINGZAHNRAD Z:20 Brass gear wheel	00564142		006
33	ZAHNRAD Z:12 Gear wheel Z:12	00564162		004
34	RITZEL Z:10 Gear wheel Z:10	00564602		004
35	SICHERUNGSRING F. BR 78/86 Securing ring	00564704		001



481106		BR 78 DB	78468	=	HO
Pos. Nr. Pos.no.	Beschreibung Description	Art.-Nr. Art.no.	Preisgruppe Price bracket		
36	UNTERLEGSCH. 2,3 X 5 X 0,1 Washer	00564747	001		
37	SCHEIBE F.ZAHNRAD Washer for gear wheel	00564749	001		
38	UNTERLEGSCH.ROT 2,2X5X0,3 Washer, red 2.2X5X0.3	00564751	001		
39	ISOLIERBUCHSE F.713506 I 74075 Isolating bush	00564755	001		
40	STROMABNEHMEREINSATZ F.4079 Power pick-up assembly	00604079	016		
41	LAMPENKONTAKTHALTER F.71118 Lamp support complete	00631118	008		
42	ENTSTOERDROSSEL Suppressor choke	00644101	007		
43	KONTAKTPILZGARNITUR L:17,5MM Contacter pin assembly	00644405	011		
44	BUCHSENLEISTE 6-POL.F.SCHNITT. Connector interface, 6-pin	00654073	014		
45	SCHNITTST.-BLINDSTECKER 6-POL. Jumper, 6-pin	00664002	013		
46	SCHRAUBE Screw	00700313	001		
47	SCHRAUBE Screw	00700407	001		
48	SCHRAUBE F.GEHAEUSE Body fixation screw	00712516	001		
49	SCHRAUBE Screw	00713506	001		
50	ZYLINDERSTIFT F. ZAHNRAD Cylinder pin for gear wheel	00730519	002		
51	GEST.BOLZEN LANG Long linkage pin	00730551	002		
52	BUNDBOLZEN F.ZAHNRAD Flanged bolt for gear wheel	00730536	002		
53	STECKPUFFER GEWÖL.M.WEIB.RING Plug-in buffer, curved, with white ring	00754040	006		
54	STECKPUFFER FLACH.M.WEIB.RING Plug-in buffer, flat, with white ring	00754041	006		
55	ANDRUCKFEDER F.MITT.RS (o. Abb.) Pressure spring for middle wheelset (w/o illustr.)	00764313	001		
56	FLEISCHMANN KUPPLUNG Fleischmann coupling	6510	---		
57	STECK-TAUSCHKUPPLUNG Standard coupling	6511	---		
58	PROFI-STECKKUPPLUNG Profi coupling	6515	---		
59	ERSATZ-SCHLEIFKOHLEN Carbon brushes set	6519	---		
60	ERS.-GLUEHLAMPE KLAR M.STECKFA Replacement bulb clear with plug-in socket	00006535	008		

