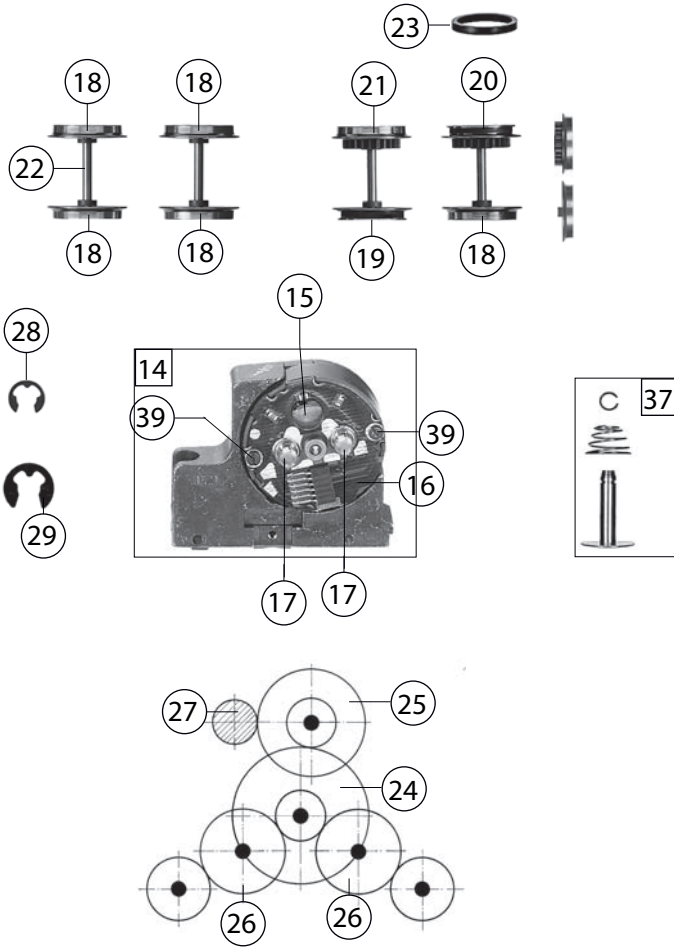


631403	BR 218	DB	AG	=	H0
Pos. Nr. Pos.no.	Beschreibung Description	Art.-Nr. Art.no.	Preisgruppe Price bracket		
1	LOKGEHÄUSE KPL. Loco body, complete	104236822	---		
2	LOKRAHMEN MIT STECKTEILEN Loco framework	114236822	---		
3	FUEHRERSTAND M.LOKF. Driver's cab inset	00124232	16		
4	LICHTLEITER SATZ Light conductor set	00134232	16		
5	FENSTER -SATZ Set of windows	00144232	16		
6	KRAFTSTOFFBEHAELTER F.4236 NEU Tank	01542361	12		
7	BESCHWERUNG Ballast	00164238	17		
8	KLEINTEILE/SATZ F.4236 M.LEIT. Set of small parts	00194236	18		
9	ABGASCHUTZEN-SILBER Exhaust silencer	00194820	6		
10	LAUFDREHGESTELL O.RAHMEN BR218 Bogie	00304232	24		
11	DREHGESTELLRAHMEN KPL. Bogie framework	03142361	16		
12	KUPPLUNGSAAPTER Coupling adaptor	00384001	6		
13	MOT.DREHGEST.M.SCHW.U.SS F.218 Motor bogie with flywheel and interface	04042321	37		
14	MOTOR M.SCHNITTSTELLE 6POL. Motor with interface	00504233	34		
15	ANKER KPL.M.SCHWUNGMASSE Rotor complete with integr. Flywheel	00504607	25		
16	LAGERSCHILD ISO.M.SCHNITTST. Motor PCB, insulated, with interface	00504737	20		
17	KOHLENROHRKAPPE Brush pipe cap	00504801	2		
18	L.RAD O.Z.O.N.ISO Wheelset w/o gear wheel, w/o trac. tyre, insul.	00514182	6		
19	L.RAD O.Z.M.N.ISO Wheelset w/o gear wheel, with trac. tyre, insul.	00514183	6		
20	L.RAD M.Z.M.N. Wheelset with gear wheel, with traction tyre	00514209	7		
21	L.RAD M.Z.O.N. Wheelset with gear wheel, with traction tyre	00514232	7		
22	ACHSE GERAENDELT 20 MM Milled axle	00524006	2		
23	HAFTREIFEN H0 Traction tyre	00544007	1		
24	UNTERSETZUNGSRAD Z:36/13 SCHWA Reduction gear wheel	00564101	2		
25	UNTERSETZUNGSRAD Z:28/13 SCHWA Reduction gear wheel	00564102	2		
26	ZAHNRAD Z:22 SCHWARZ Gear wheel	00564125	2		
27	RITZEL ERS.F.564601 Z:12 MESSI Reduction gear wheel	00564603	4		
28	SICHERUNGSRING KLEIN Securing ring, small	00564701	1		
29	SICHERUNGSRING GROSS Securing ring, BIG	00564702	1		
	UNTERLEGSCHIBE 2,3 X 5 X 0,1 (o. Abb) Washer (w/o illustr.)	00564747	1		
	UNTERLEGSCH.ROT 2,2X5X0,3 (o. Abb) Washer (w/o illustr.)	00564751	1		
32	STROMABNEHMER ISOL. Power pick-up, insulated	00614005	7		
33	STROMABNEHMER ISO. Power pick-up, insulated	00614013	7		
34	STROMABNEHMER NICHT ISOLIERT Power pick-up	00614014	7		
35	MASSFEDER IM MOT.DREHGESTELL Ground contact	00614931	1		
36	KONTAKTFEDER F.VENTILZELLE Contact spring for diode	00614968	1		
37	KONTAKTPILZ GARNITUR Contacter pin assembly	00644401	11		
38	SCHALTPLATTE BR 218 Switch plate	65413700	14		



631403		BR 218	DB	AG	=	HO
Pos. Nr. Pos.no.	Beschreibung Description	Art.-Nr. Art.no.	Preisgruppe Price bracket			
39	SCHRAUBE Screw	00700313	1			
40	ZYLINDERKOPFSCHRAUBE Cylinder head screw	00700403	1			
41	SCHRAUBE Screw	00700404	1			
42	SCHRAUBE (M 2 X 10) Screw	00700410	1			
43	BLECHSCHRAUBE 2,2X9,5 BRÜN. Tapping screw	00713509	1			
44	LINSENSCHRAUBE Button screw	00730005	1			
45	ANSATZSCHRAUBE VERN. Flanged screw	00730009	2			
46	SPLINT F. KUPPLUNGSADAPT Split pin for coupling adaptor	00730525	1			
47	STECKPUFFER Plug-in buffer	00754006	2			
48	BLATTTRICHTFEDER L=9,5MM Flat straightening spring	00764007	1			
	STECKKUPPLUNG (o. Abb) Fleischmann plug-in coupling (w/o illustration)	6509	---			
	STECK-TAUSCHKUPPLUNG (o. Abb) Standard-coupling (w/o illustration)	6511	---			
	PROFI-STECKKUPPLUNG (o. Abb) Profi coupling (w/o illustration)	6515	---			
	ERSATZ-SCHLEIFKOHLEN (o. Abb) Carbon brushes (w/o illustration)	6519	---			
53	ERS.-GLUEHLAMPE KLAR M.STECKFA Replacement bulb, clear, with plug-in socket	00006535	8			