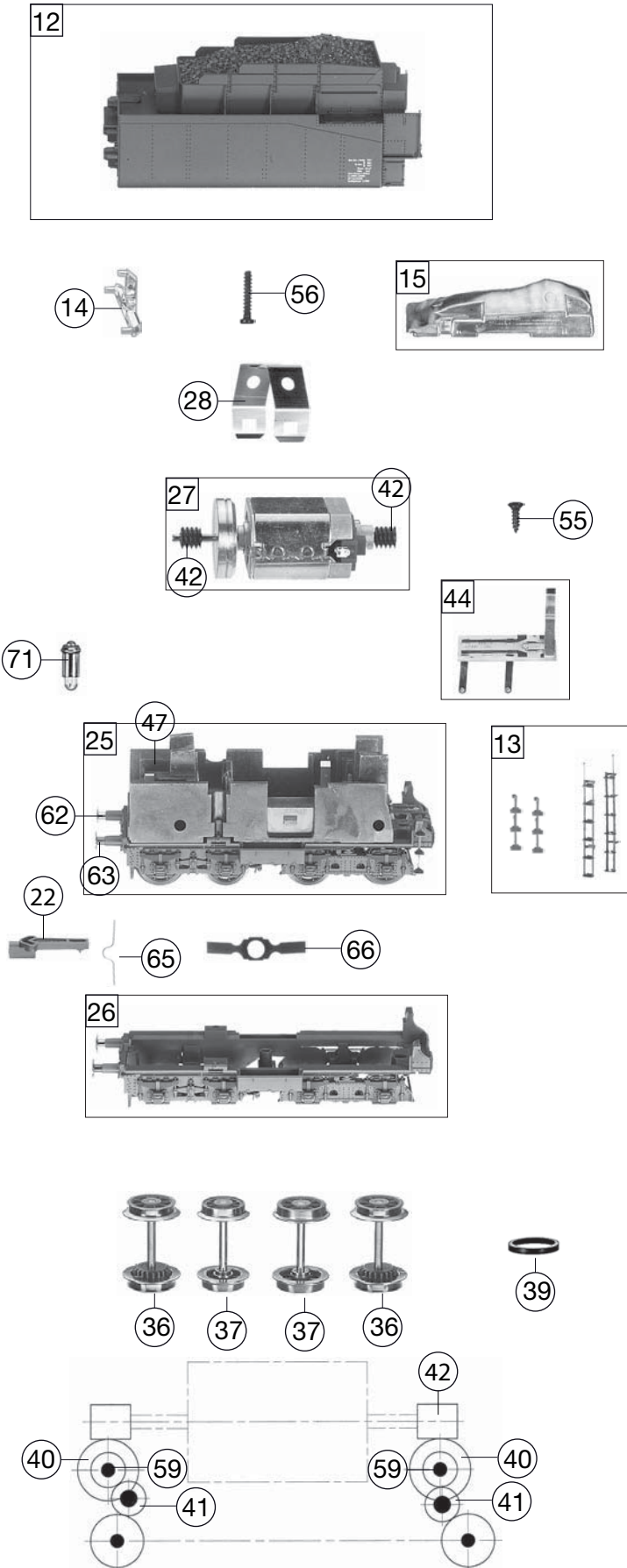


71118		BR 18.6 DB	18620	~	HO
Pos. Nr. Pos.no.	Beschreibung Description	Art.-Nr. Art.no.	Preisgruppe Price bracket		
1	LOKKESSEL F.74118 Loco boiler complete w/o driver's cab	01041181	032		
2	FUEHRERHAUS KPL.F.74118 DB Driver's cab complete	01141181	020		
3	WINDLEITBLECHE-SATZ F.4118 Set of wind deflectors	00124118	012		
4	LICHTLEITER-SATZ F.4118 Light conductor -set	00134118	009		
5	UMLAUFBLECH KPL.F.74118 Running board complete	01541181	020		
	KLEINTEILE/SATZ F.BR 18.6 (o. Abb.) Set of small parts (w/o illustr.)	00194118	012		
7	PFEIFE F.4118 Whistle	00194624	003		
8	RANGIERGRIF F.4118 Shunter hand-rail	00194711	003		
9	KUPPLUNGSHAKEN Coupling hook	00194824	002		
6	LOKLATERNE OBEN F.4118 Upper headlight	00194849	009		
10	LEITERN SATZ F.4118 FRONTSEITE Front ladders -set	00194850	008		
11	NUMMERNSCHIL F.74118 Number plate	00194852	009		
12	TENDERGEHAEUSE F.74118 Tender body complete	02041181	020		
13	AUFSTIEGSTRIITE/SATZ F.4118 Treadle set	00224118	009		
14	LICHTLEITER/TENDER F.4118 Light conductor (tender)	00234118	004		
16	LOKFAHRGESTELL KPL.F.74118 Loco chassis complete with interface	03041181	045		
17	STEUERUNG KPL.F.4118 Reversing gear complete, incl. coupling rod	00324118	032		
18	ZYLINDERKASTEN SATZ F.4118 Cylinder &r -set	00334118	012		
19	LOK-TENDERKUPPLUNG-SATZ Coupling between loco and tender -set	00344139	009		
20	RAUCHKAMMERTRAE.M.LAMPEN 4118 Smoke box support with lamps	00354118	014		
21	VORLAUFGESTELL 2 ACHS.F.4118 Bogie (front) complete	00374118	020		
22	KUKU-DEICHSEL TENDERSEITE 4118 Short coupling reception, tender side	00384024	005		
23	KUKU-DEICHSEL F.4118 FRONT Short coupling reception front side	00384025	005		
24	NACHLAUFGEST.M.ANDRUCKFEDER Set of carrying wheels (rear), with pressure spring	00394118	016		
25	TENDERFAHRGEST.O.MOT.F.4118 Tender chassis complete, w/o motor	00404118	033		
26	TENDERRAHMEN KPL.F.74118 Tender framework complete	04141181	015		
27	MOTOR KPL.M.SCHWUNGMASSE 4118 Motor with flywheel complete	00504118	026		
28	MOTORHALTER F.5-POL.BUEHLERMOT Motor retainer clip	00504904	002		
30	KUPPELRAD LINKS F.4118 Left coupled wheel	00514374	012		
31	KUPPELRAD RECHTS F.4118 Right coupled wheel	00514375	012		
32	ACHSE Axle	00524011	001		
33	TREIB-RADSATZ F.4118 Driving wheelset	00534093	018		
34	VORLAUFRADSATZ F.4118 Bogie wheelset	00534095	012		
35	NACHLAUFRADSATZ F.4118 Carrying wheelset	00534096	014		
36	TENDERRADSATZ M.Z.M.N. 4118 Tender wheelset with gear, with traction tyre	00534097	015		
37	TENDERRADSATZ O.Z.O.N. F.4118 Tender wheelset w/o gear, w/o traction tyre	00534098	012		
38	VORLAUFRADSATZ F.4118 Bogie wheelset	00534107	013		



71118	BR 18.6 DB	18620	~	HO
Pos. Nr. Pos.no.	Beschreibung Description	Art.-Nr. Art.no.	Preisgruppe Price bracket	
39	HAFTREIFEN HO Traction tyre HO	00544007	001	
40	UNTERSETZUNGSRAD Z:23/16 SCHWA Reduction gear wheel Z:23/16, black	00564153	005	
41	UNTERSETZUNGSRAD Z:20/16 Reduction gear wheel Z:20/16	00564183	006	
42	SCHNECKE Worm gear	00564611	006	
43	DISTANZRING BRUENIERT Spacer ring	00564776	002	
44	STROMABNEHMEREINS.TENDER 4118 Power pick-up assembly (tender)	00600118	016	
45	STROMABN.EINS.F.74118,71118 Power pick-up assembly (loco)	00601118	015	
46	DRUCKFE.M.KAPPE U.BUNDBOL/SATZ Pressure spring with cap&flanged bolt -set	00614804	009	
47	LAMPENKONT.-HALTER BR 86 SS Lamp contact support	00634088	009	
48	LAMPENHALTER Lamp contact support	00637052	007	
49	KONTAKTPILZGARN.L:9 MM Contacter pin assembly	00644410	011	
50	LEITERPLATTE F.74118 PCB for 74118	00654095	011	
52	SENKKOPF-KREUZSCHLITZSCHRAUBE Countersunk Phillips screw	00702904	001	
	ZYLINDERKO.SCHR. M.SCHLITZ (o. Abb.) Slotted cylinder head screw (w/o illustr.)	00704405	001	
	KS-SCHRAUBE (o. Abb.) Tapping screw (w/o illustr.)	00704903	001	
55	SENKKOPFBLECHSCHRAUBE KREUZSCH Countersunk tapping screw	00712509	001	
56	BLECHSCHRAUBE M.KREUZSCHLITZ Tapping screw	00713309	001	
57	ANSATZSCHRAUBE Flanged screw	00730009	002	
58	ZYLINDERSTIFT Cylinder pin	00730515	002	
59	ZYLINDERSTIFT 2 X 10 Cylinder pin 2x10	00730538	001	
60	GEST.BOLZEN KURZ Bolt for coupling rod, short	00730552	002	
61	GEST.BOLZ. Bolt for coupling rod	00730555	001	
62	Steckpuffer Plug-in buffer, curved	00754006	002	
63	STECK-PUFFER FLACH Plug-in buffer, flat	00754015	002	
64	PUFFERBOHLE KPL.F.74118 Loco front framework complete	07541181	016	
65	DRAHTRICHTFEDER L=19 MM Thread straightening spring L=19mm	00764018	002	
66	BLATTFEDER F.TENDER-RS Flat straightening spring (tender)	00764320	001	
	ACHS-ANDRUCKFEDER F.4118 (o. Abb.) Pressure spring for wheelset (w/o illustration)	00764330	006	
	STECKKUPPLUNG	6510	---	
	STECK-TAUSCHKUPPLUNG	6511	---	
	PROFI-STECKKUPPLUNG	6515	---	
71	GLUEHLAMPE WEISS - 8V	00006538	008	