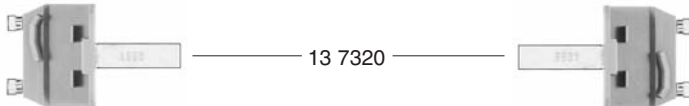
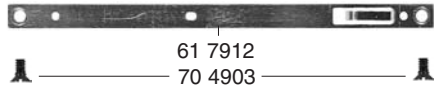
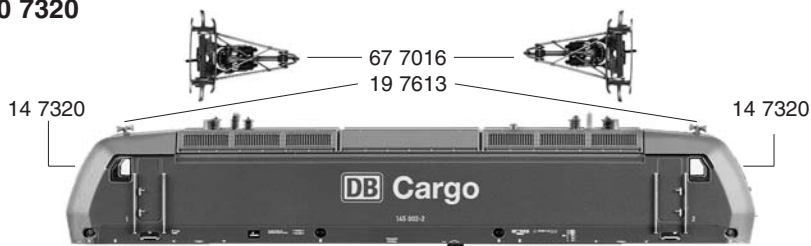


FLEISCHMANN 7320

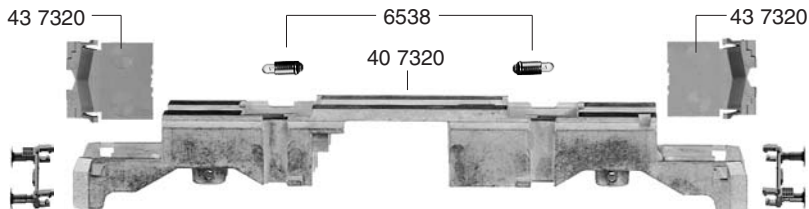
10 7320



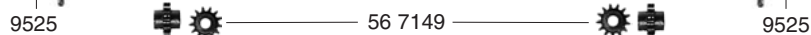
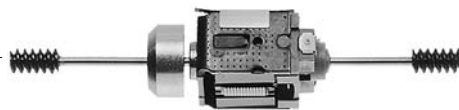
65 7060



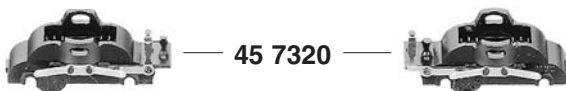
65 7059



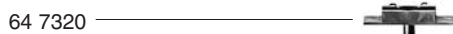
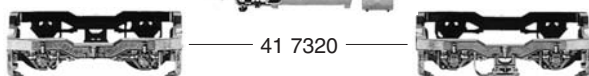
50 7355



65 7058



33 7320



- 10 7320 Lokgehäuse kpl. o. Pantograph
- 13 7320 Führerstand m. Lichtleiter (Satz)
- 14 7320 Fensterblenden (Satz)
- 19 7613 Signalhorn (Satz)

- 22 7320 Schienenräumer (Satz)
- 22 73201 Zugkraftanlenkung (Satz)

- 33 7320 Armaturenteil
- 38 7006 KuKu-Deichsel

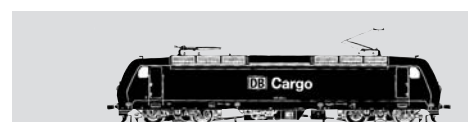
- 40 7320 Fahrgestellrahmen
- 41 7320 Drehgestellrahmen
- 43 7320 Deichselabdeckung (Satz)
- 45 7320 Drehgestellblock kpl. m. Stromabnehmern

- 50 7355 Motor kpl. m. Schwungmasse u. Kontaktfedern
- 52 7010 Achse f. Drehgestellbefestigung
- 56 7149 Zahnrad 17 Zähne Außen - Ø 7,6 mm

- 61 7912 Kontaktband
- 64 4011 Diode
- 64 7320 Umschalter f. Oberleitung m. Schaltfeder
- 65 7058 Leiterplatte unten kpl.
- 65 7059 Leiterplatte oben hinten kpl.
- 65 7060 Leiterplatte oben vorne kpl.
- 67 7016 Einholmstromabnehmer

- 70 4903 Kreuzschlitzlinsenschraube f. 677016
- 75 7320 Pufferbohle (Satz)
- 76 7008 Richtfeder f. 387006

- 6538 Glühlampe, 8 V
- 9525 Standard Steckkupplung
- 9545 Profi-Steckkupplung (o. Abb.)



7320 FLEISCHMANN

- 50 7355 Motor kpl. m. Schwung-
masse u. Kontaktfedern
- 50 7801 Kohlehalter
- 53 7067 Radsatz kpl. o. N. m. Z.
- 53 7068 Radsatz kpl. m. N. m. Z.
- 54 7002 Haftreifen
- 56 7604 Schnecke

6518 Kohlen u. Federn

