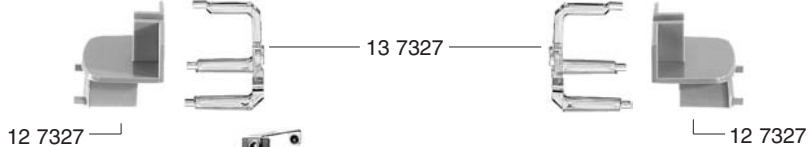
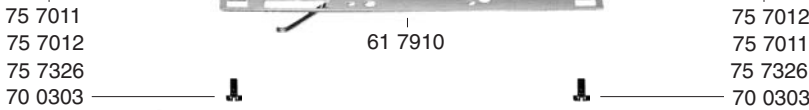
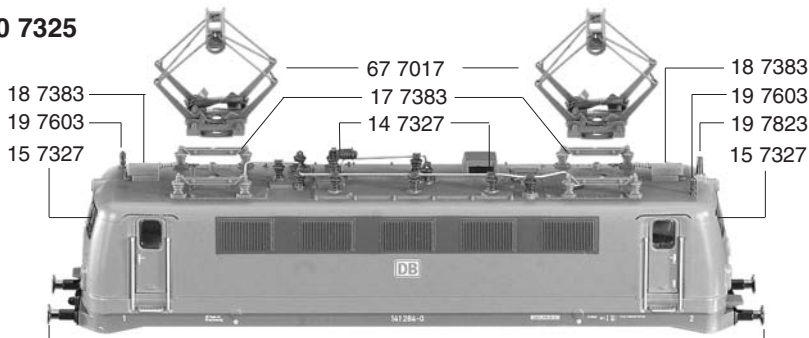


mit Schnittstelle



FLEISCHMANN 7325

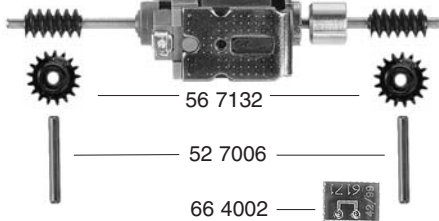
10 7325



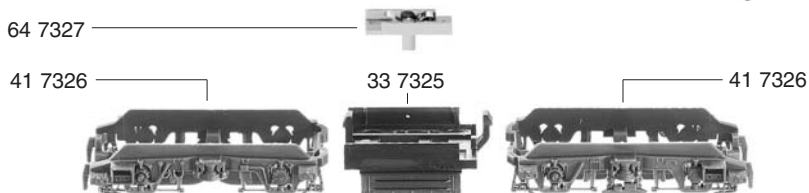
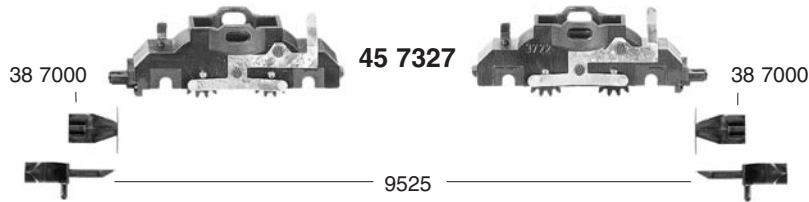
40 7325



50 7340



65 7083



- 10 7325 Lokgehäuse kpl. o. Pantograph
- 12 7327 Beleuchtungsabdeckung (Satz)
- 13 7327 Lichtleiter (Satz)
- 14 7327 Isolatoren, Schalter (Satz)
- 15 7327 Fenster (Satz)
- 17 7383 Traverse f. 677018
- 18 7383 Pressluftschalter
- 19 7603 Pfeife
- 19 7823 Antenne

- 33 7325 Armaturenteil
- 38 7000 Kupplungs-Adapter

- 40 7325 Lokfahrgestell o. Motor
- 41 7326 Drehgestellrahmen
- 45 7327 Drehgestellblock kpl. m. Stromabnehmern

- 50 7340 Motor kpl. m. Schwungrad
- 52 7006 Achse f. 567132
- 56 7132 Zahnrad, 17 Zähne, Außen - Ø 7,6 mm

- 61 7910 Kontaktband
- 64 4101 Entstör-Drossel (o. Abb.)
- 64 7327 Umschalter f. Oberleitung m. Schaltfeder
- 65 7022 Kontaktbügel kpl.
- 65 7023 Kontaktbügel
- 65 7083 Schaltplatte kpl. m. Schnittstelle
- 66 4002 Schnittstellen-Blindstecker, 6-polig
- 67 7017 Scherenstromabnehmer
- 70 0303 Schraube f. 677017
- 75 7011 Steckpuffer gewölbt
- 75 7012 Steckpuffer flach
- 75 7326 Pufferbohle kpl.

- 6535 Glühlampe
- 9525 Standard-Steckkupplung
- 9545 PROFI-Steckkupplung (o. Abb.)



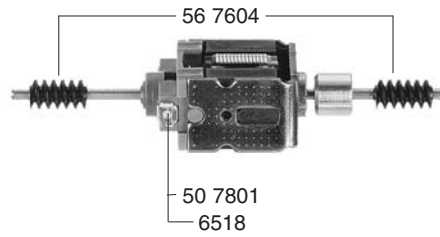
7325 FLEISCHMANN

mit Schnittstelle 

- 50 7340 Motor kpl. m. Schwung-
masse
- 50 7801 Kohlehalter
- 53 7041 Radsatz kpl. o. N.
- 53 7042 Radsatz kpl. m. N.
- 54 7002 Haftreifen
- 56 7604 Schnecke

- 6518 Kohlen und Federn

50 7340



geeignete Decoder:

- DCC: 6857
- TWIN: 6849

