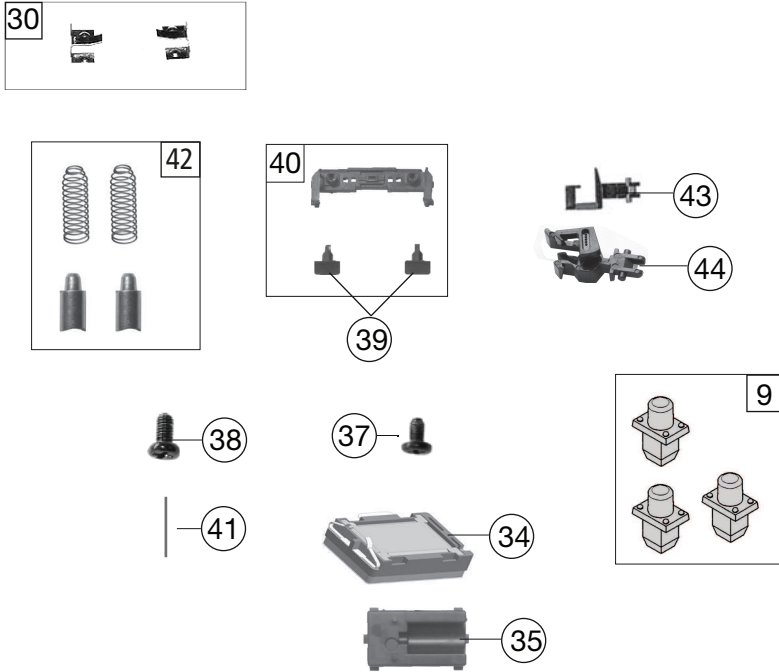


738871 146 247-2 DB AG					<b>N</b>
Pos. Nr. Pos.no.	Beschreibung Description	Art.-Nr. Art.no.	Preisgruppe Price bracket		
1	LOKGEHÄUSE KPL. Body assembly complete	10738801	024		
2	FÜHRERSTAND/SATZ Driver's cab set	12724501	019		
3	LICHTMASKE Light mask	12738801	006		
4	LICHTLEIT.-LICHTABDECK.-SATZ Light conductor & light cover -set	13738801	018		
5	ZUGHAKEN-BREMSKUPPLUNG-SATZ Coupling hook, break coupling set	19733001	012		
	ISOLATOREN -SATZ (o.Abb.) Set of isolators (w/o Illustration)	19738801	013		
7	SIGNALHORN -SATZ BASALTGRAU Signal horn set	19765200	011		
8	GRIFFSTANGEN -SATZ Hand-rail -set	19796900	015		
9	ANTENNEN-SATZ Antenna set	19797000	015		
10	DACHLEITUNG 1 feuerrot Roof wiring	19797100	006		
11	TRITT gestempelt Treadle	19797200	006		
12	SCHNEERÄUMER-SATZ Snow plow - set	22724501	012		
13	ZUGKRAFTANLENKUNG -SATZ Bogie linkage - set	02273201	009		
14	TRAFOWANNE AC gestempelt Transformer tub	33738801	012		
15	KUKU-DEICHSEL Short coupling reception	00387006	005		
16	GRUNDRÄHMEN Basic frame	40738801	019		
17	DREHGESTELLRAHMEN schwarz Bogie framework black	41724501	011		
18	DEICHSELABDECKUNG -SATZ Shaft cover plate - set	43724501	009		
19	DREHGESTELLBLOCK KPL. Bogie block complete	45738801	018		
20	MOTOR KPL. Motor complete	50738801	029		
21	MOTORHALTER Motor holder	50792000	008		
22	ACHSE Axle	00527009	001		
23	ACHSE F. DREHGESTELLBEFESTIGUN Bogie fixation pin	00527010	001		
24	RADSATZ KPL. O.N. Wheelset complete w/o traction tyre	00537067	015		
25	RADSATZ KPL. M.N. Wheelset complete with traction tyre	00537068	015		
26	HAFTREIFEN Traction tyre	00547002	001		
27	UNTERSETZUNGSRAD 04/11-03/21 Reduction gear wheel	56719400	005		
28	ZAHNRAD 03/18 Gear wheel 03/18	56719500	005		
29	SCHNECKE D = 3,5MM L = 5MM Worm gear D = 3,5MM L = 5MM	00567611	006		



738871 146 247-2 DB AG					<b>N</b>
Pos. Nr. Pos.no.	Beschreibung Description	Art.-Nr. Art.no.	Preisgruppe Price bracket		
30	KONTAKTBLECH-SATZ Contacter sheet set	61780300	007		
	LEITERPLATTE UNTEN KPL. (o.Abb.) Lower PCB complete (w/o illustration)	65721800	018		
	LEITERPLATTE KPL. OBEN INCL. L (o.Abb.) Upper PCB complete (w/o illustration)	65721900	023		
33	EINHOLMPANTO. M.LANG.SCHLEIFST Single arm pantograph	67703600	022		
34	LAUTSPRECH.9x16 FOX M.KLEBEPAD Speaker 9x16 with adhesive pad	68701100	016		
35	LAUTSPRECHERAUFNAHME f. 738871 Loudspeaker reception	68702300	016		
	SOUNDDECODER ZIMO MX658N18 (o.Abb.) Sound-decoder Zimo (w/o illustration)	68738871	041		
37	LINSENSCHRAUBE M 1,2 X 3 H Button screw M 1,2 X 3 H	70900005	002		
38	SCHRAUBE M 1,6 X 4 Screw M 1,6 X 4	70900006	002		
39	PUFFER schwarz Buffer black	75711900	004		
40	PUFFERTRÄGER KPL. Buffer beam complete	75738801	011		
41	RICHTFEDER f.DEICHEL L=15mm Straightening spring for bogie	00767008	001		
42	ERSATZ-SCHLEIFKOHLEN/SATZ Carbon brushes set	6518736604	009		
43	STANDARD-STECKKUPPLUNG Standard clip-in coupling	9525	---		
44	PROFI STECKKUPPLUNG Profi clip-in coupling	9545	---		