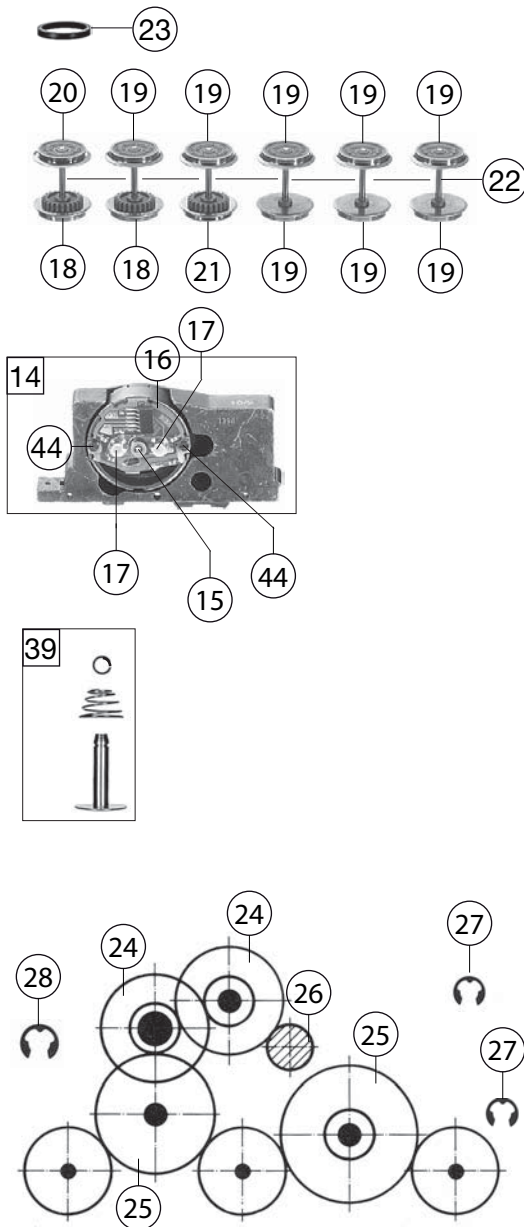


74376		BR 103 DB	103109-5			HO
Pos. Nr. Pos. no.	Beschreibung Description		Art.-Nr. Art. no.	Preisgruppe Price bracket		
1	LOKGEHAEUSE BR 103 74376 Body assembly		01043761	038		
2	LOKRAHMEN F.74376 Loco framework		01143761	038		
3	FUEHRERSTAND Driver's cab inset		00124375	016		
4	LICHTLEITER-SATZ Light conductor set		00134377	011		
5	STIRNFENSTER-SATZ Front windows-set		00144377	017		
6	HALTETRAVERSE Traverse		00174375	005		
7	ISOLATOREN-SATZ Set of Isolators		00184376	019		
8	PFEIFE Whistle		00194604	003		
9	ANTENNE Antenna		00194706	002		
10	LAUFDREHGESTELL Bogie		00304375	030		
11	KUPPLUNGSADAPTER Coupling adaptor		00384001	006		
12	MOTORDREHGESTELL M.SS Bogie with interface		04043751	038		
13	DREHGESTELLRAHMEN Bogie framework		00414376	017		
14	MOTOR KPL.M.SCHWUNGM.M.SS Motor with flywheel, complete, with interface		05043751	035		
15	ANKER KPL.M.SCHWUNGMASSE Rotor complete with integr. Flywheel		00504607	025		
16	LAGERSCHILD ISO.M.SCHNITTST. Motor PCB, insulated, with interface		00504737	020		
17	KOHLENROHRKAPPE Brush pipe cap		00504801	002		
18	L.RAD M.Z. O.N. Wheelset with gear wheel, w/o trac. tyre		00514283	008		
19	L.RAD O.Z.O.N.ISO ROT Wheelset w/o gear wheel, w/o trac. tyre, insul.		00514284	008		
20	L.RAD O.Z.M.N.ISO ROT Wheelset w/o gear wheel, with trac. tyre, insul.		00514285	008		
21	L.RAD M.Z.M.N. ROT Wheelset with gear wheel, with trac. tyre		00514286	008		
22	ACHSE GERAENDELT 20 MM Milled axle		00524006	002		
23	HAFTREIFEN HO Traction tyre		00544006	001		
24	UNTERSETZUNGSRAD Z:28/13 SCHWA Reduction gear wheel		00564102	002		
25	ZAHNRAD Z:32 SCHWARZ Gear wheel		00564108	003		
26	RITZEL ERS.F.564601 Z:12 MESSI Gear wheel		00564603	004		
27	SICHERUNGSRING KLEIN Securing ring, small		00564701	001		
28	SICHERUNGSRING GROSS Securing ring, big		00564702	001		
	UNTERLEGSCH. ROT 2,2X5X0,5 (o.Abb.) Washer, red (w/o illustration)		00564742	001		
	UNTERLEGSCH. ROT 2,2X5X0,3 (o.Abb.) Washer, red (w/o illustration)		00564747	001		
31	STROMABNEHMER ISOL. Power pick-up, insulated		00614005	007		
32	STROMABNEHMER EINSEITIG, ISO. Power pick-up, single sided, insulated		00614006	008		
33	STROMABNEHMER Power pick-up		00614012	007		
34	STROMABNEHMER EINSEITIG Power pick-up, single sided		00614015	008		
35	STROMABNEHMER DOPPELT, ISO. Power pick-up, double sided, insulated		00614017	009		
36	MASSEFEDER Ground contact		00614934	001		



74376		BR 103 DB	103109-5	🔊	=	HO
Pos. Nr. Pos.no.	Beschreibung Description	Art.-Nr. Art.no.	Preisgruppe Price bracket			
37	ABDECKBLECH M. FASSUNG Cover sheet with lamp socket	00624375	009			
65	HALTER F.DECODER IN 74375 Decoder support	00624376	015			
66	ENTSTOERDROSSEL(MAERKLIN) Suppressor choke	00644102	005			
38	UMSCHALTER Switch	00644375	012			
39	KONTAKTPILZGARNITUR L:10 MM Contacter pin assembly	00644402	011			
40	SCHALTPLATTE F.74376 Switch plate	00654093	014			
41	STECKER 6-POLIG NEM 651 Jumper 6-pin NEM	00666846	015			
42	EINHOLMPANTO.ROT 4367/76/5106 Single arm pantograph	00674320	018			
43	SCHRAUBE Screw	00700307	001			
44	SCHRAUBE Screw	00700313	001			
45	ZYLINDERKOPFSCHRAUBE Cylinder head screw	00700403	001			
67	SCHRAUBE Screw	00701405	001			
46	SCHRAUBE Screw	00713506	001			
47	LINSENSCHRAUBE Button screw	00730005	001			
48	SCHRAUBE Screw	00730007	002			
49	ANSATZSCHRAUBE Flanged screw	00730009	002			
50	ZAPFENSCHRAUBE F.BR 103,150 Shank screw	00730023	002			
51	SPLINT F. KUPPLUNGSADAPT Split pin for coupling adaptor	00730525	001			
52	Steckpuffer Plug-in buffer	00754006	002			
53	BLATTRICHTFEDER L=9.5 MM Flat straightening spring	00764008	002			
54	BLATT-ANDRUCKFEDER Flat pressure spring	00764305	001			
	Fleischmann- Steckkupplung (o. Abb.) Fleischmann plug-in coupling (w/o illustration)	6509	---			
	Standard- Steckkupplung (o. Abb.) Standard- coupling (w/o illustration)	6511	---			
	PROFI-STECKKUPPLUNG (o. Abb.) Profi coupling (w/o illustration)	6515	---			
	ERSATZ-SCHLEIFKOHLEN Carbon brushes	6519	---			
59	ERS.-GLÜHLAMPE M.SCHRAUBFAS. Replacement bulb, clear, with plug-in socket	00006530	007			
64	ERSATZ-GLUEHLAMPE F.INNENBEL. Replacement bulb	00009530	008			