

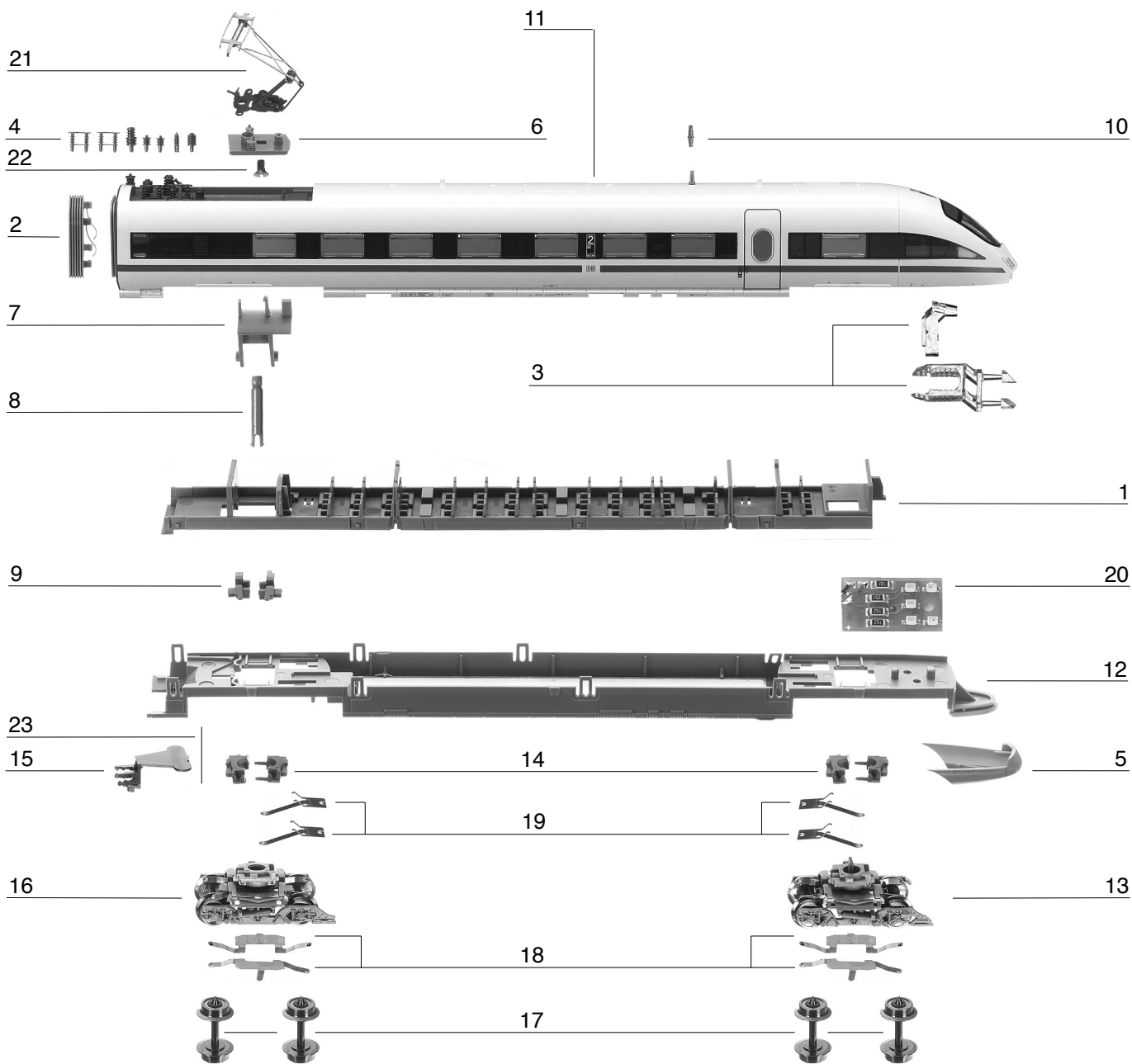
1	Wagenkasten kpl. f. ICE-T Kopfwagen 1. Klasse	10 7760
2	Inneneinrichtung f. ICE-T Kopfwagen	11 74601
3	Faltenbalg	12 8105
4	Lichtleiter (Satz)	13 7460
5	Isolatoren (Satz)	14 7460
6	Bugschürze	15 7460
7	Trägerplatte f. 22	17 7460
8	Schwenkteil	19 7460
9	Richtteil	19 74601
10	Halteteile (Satz)	19 74602

11	Antenne matt vern.	19 7802
12	Wagenboden m. Beschwerung f. Kopfwagen	30 7460
13	Drehgestell vorne kpl. m. Drehgestellaufnahme	37 7460
14	Drehgestellaufnahme (Satz)	38 7460
15	Deichsel, Nr. auf Teil 5395-2	38 8011
16	Kuppelstange	38 9005
17	Drehgestell hinten kpl. m. Drehgestellaufnahme	39 7460

18	Radsatz kpl.	53 7060
19	Radkontakt	61 7913
20	Kontaktbrücke	65 7066
21	Schaltplatte f. Kopfwagen	65 7106
22	Einholmstromabnehmer lack.	67 7019
23	Schraube f. 22	70 2903
24	Richtfeder	76 7008



7760-4 FLEISCHMANN

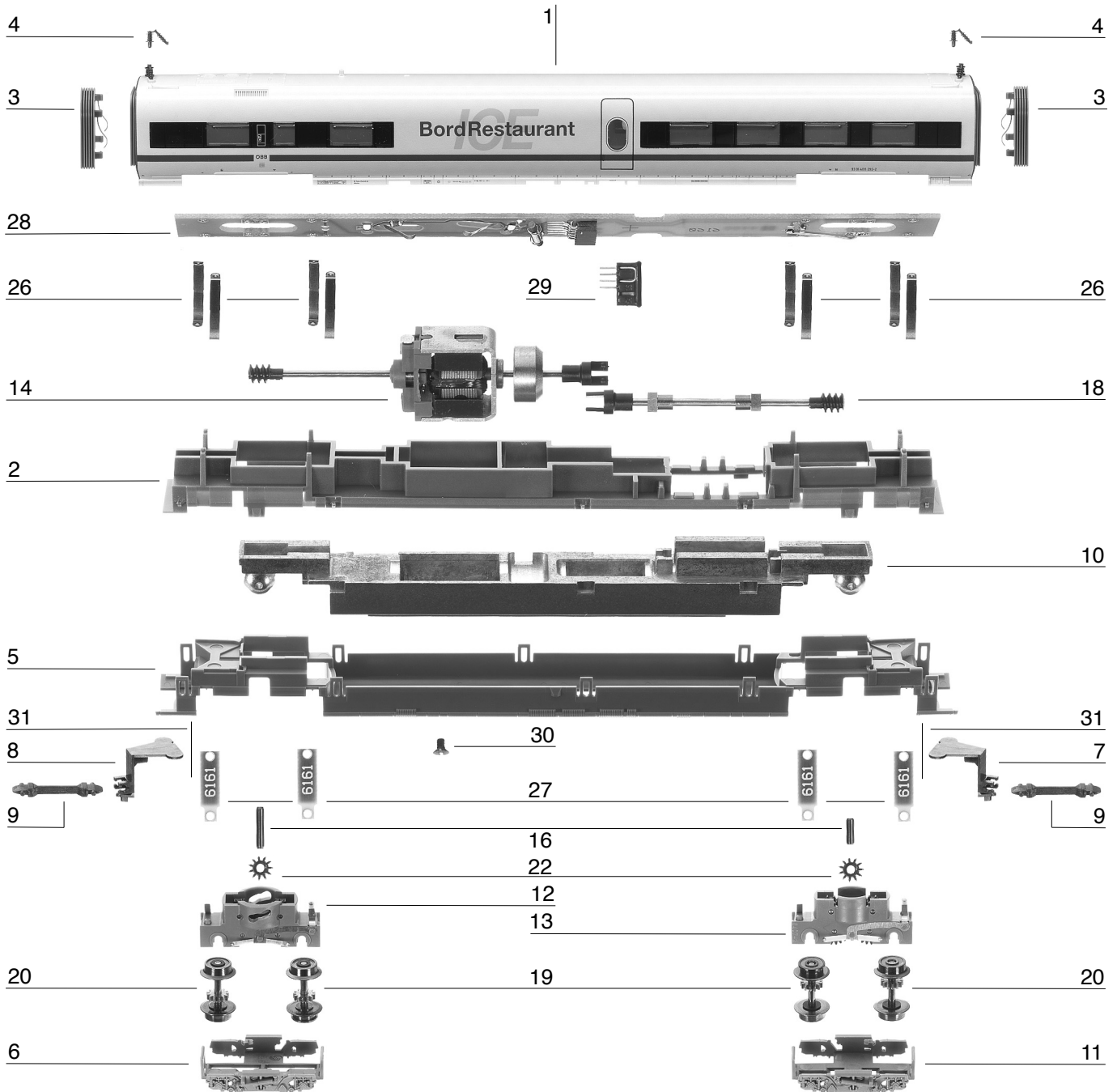


1	Inneneinrichtung f. ICE-T Kopfwagen	11 74601
2	Faltenbalg	12 8105
3	Lichtleiter (Satz)	13 7460
4	Isolatoren (Satz)	14 7460
5	Bugschürze	15 7460
6	Trägerplatte f. 21	17 7460
7	Schwenkteil	19 7460
8	Richtteil	19 74601
9	Halteile (Satz)	19 74602
10	Antenne matt vern	19 7802

11	Wagenkasten f. ICE-T Kopfwagen 2. Klasse	20 7760
12	Wagenboden m. Beschwerung f. Kopfwagen	30 74601
13	Drehgestell vorne kpl. m. Drehgestellaufnahme	37 7460
14	Drehgestellaufnahme (Satz)	38 7460
15	Deichsel, Nr. auf Teil 5395-1	38 8010
16	Drehgestell hinten kpl. m. Drehgestellaufnahme	39 7460

17	Radsatz kpl.	53 7060
18	Radkontakt	61 7913
19	Kontaktbrücke	65 7066
20	Schaltplatte f. Kopfwagen	65 7106
21	Einholmstromabnehmer lack.	67 7019
22	Schraube f. 21	70 2903
23	Richtfeder	76 7008





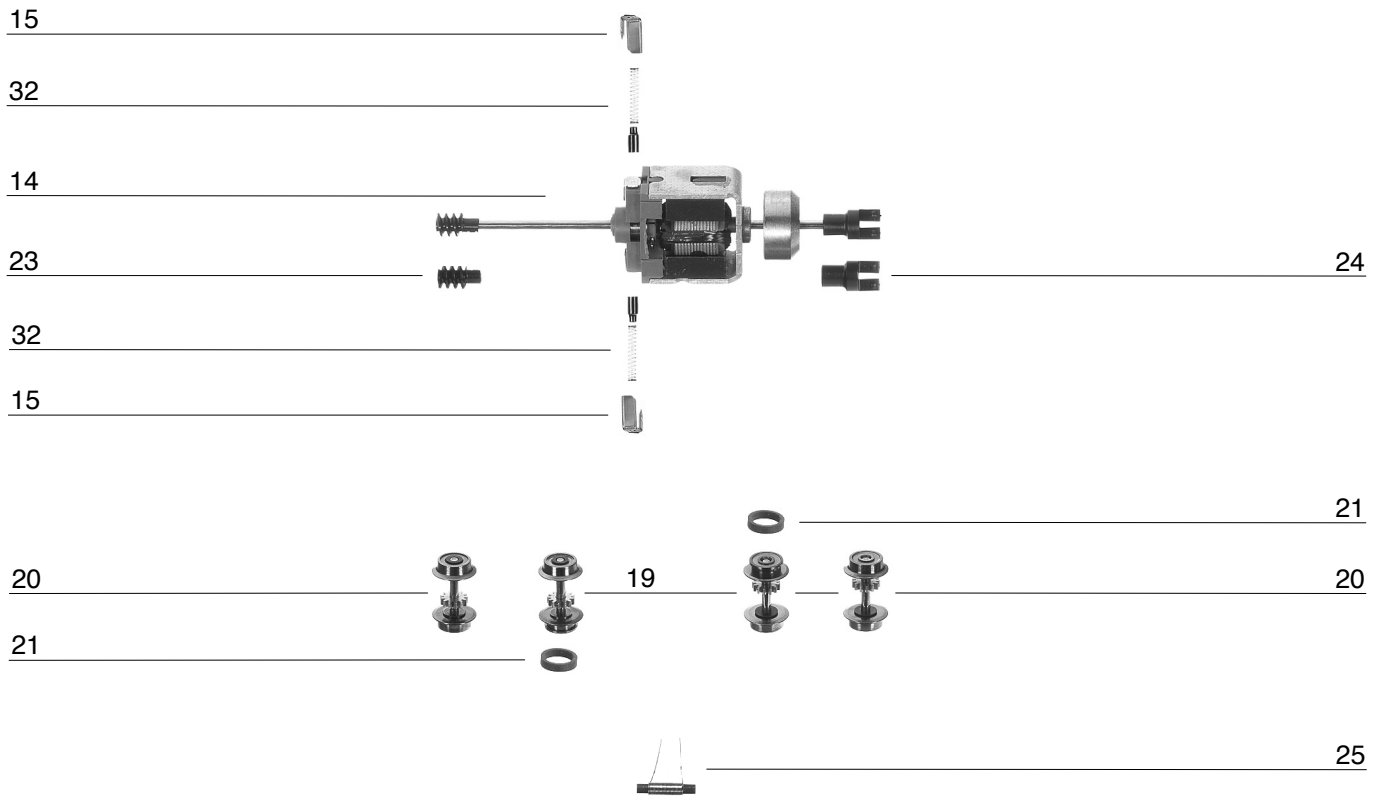
1	Wagenkasten kpl. f. ICE-T Bordrestaurant	10 77601
2	Inneneinrichtung f. ICE-T Bordrestaurant	11 7460
3	Faltenbalg	12 8105
4	Isolatoren	14 7461
5	Wagenboden f. ICE-T Bordrestaurant	30 74602
6	Drehgestellblende f. 457460	31 7460
7	Deichsel, Nr. auf Teil 5395-3	38 8012
8	Deichsel, Nr. auf Teil 5395-4	38 8013

9	Kuppelstange	39 9005
10	Fahrgestell f. ICE-T Bordrestaurant	40 7460
11	Drehgestellblende f. 467460	41 7460
12	Drehgestellblock I f. ICE-T Bordrestaurant, links	45 7460
13	Drehgestellblock II f. ICE-T Bordrestaurant, rechts	46 7460
14	Motor kpl. m. Schwungmasse	50 7460
16	Achse, kurz	52 7004

17	Achse, lang	52 7006
18	Antriebsachse kpl.	52 7460
19	Radsatz kpl. m. N. m. Z	53 7070
20	Radsatz kpl. o. N. m. Z	53 7071
22	Zahnrad Ø 7mm Z: 11	56 7150
26	Kontaktbügel	65 7062
27	Leiterplatte unten (Satz)	65 7063
28	Leiterplatte m. Schnittstelle	65 7067
29	Blindstecker f. Schnittstelle	66 7101
30	Schraube f. 14	70 2903
31	Richtfeder	76 7010



7760-3 FLEISCHMANN



14	Motor kpl. m. Schwungmasse	50 7460
15	Kohlehalter	50 7801
19	Radsatz kpl. m. N. m. Z.	53 7070
20	Radsatz kpl. o. N. m. Z.	53 7071

21	Haftreifen	54 7005
23	Schnecke	56 7612
24	Kupplung (Motor)	56 7613

25	Drossel f. 657067	64 4101
32	Kohlen und Federn	6518

