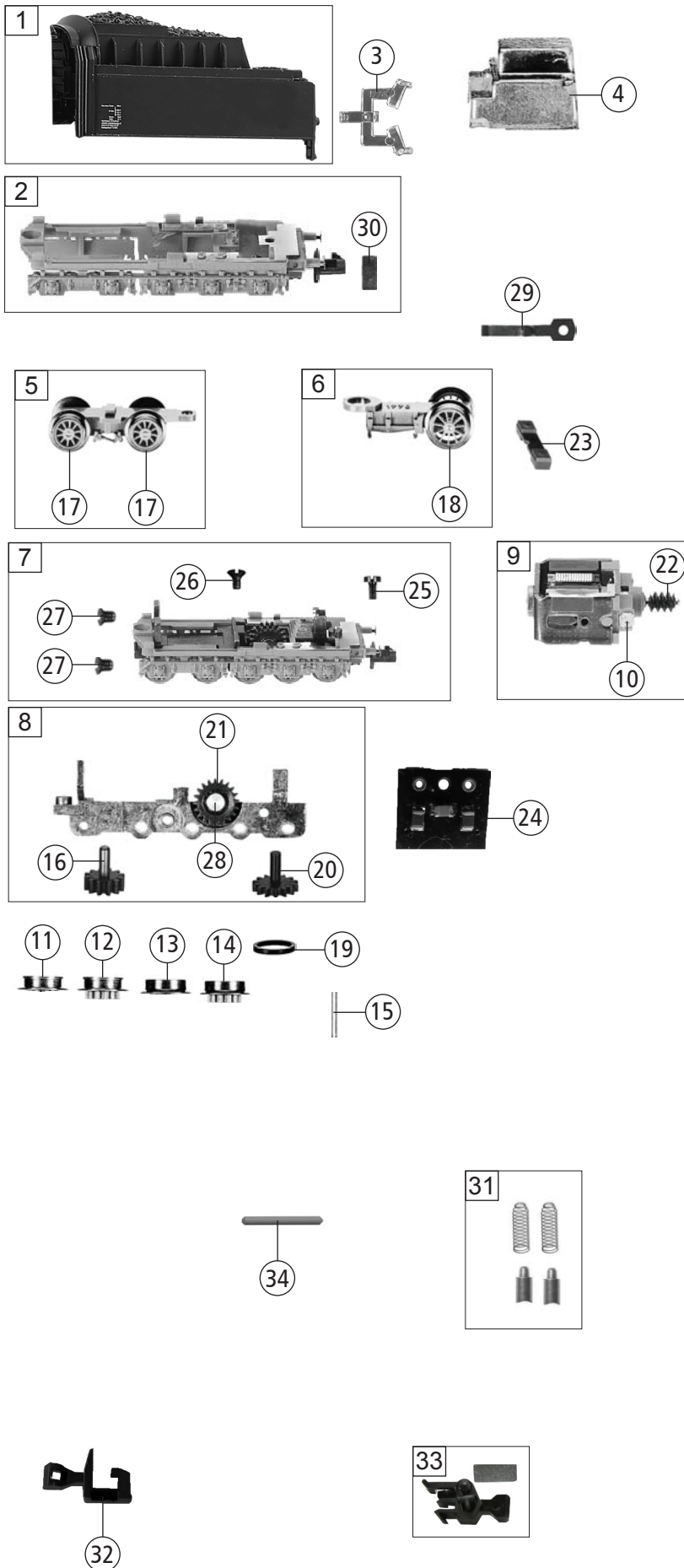


Pos. Nr. Pos.no.	Beschreibung Description	Art.-Nr. Art.no.	Preisgruppe Price bracket
716905	DB BR 01.10		N
716975			N
1	KESSEL KPL. Betr. Nr. 01 1056 Body assy complete Loco. no. 01 1056	146041	28
2	UMLAUFBLECH KPL. Running board complete	146042	24
3	LICHTLEITER Light conductor	00137171	6
4	KUPPLUNGSHAKEN Coupling hook	00197701	3
5	TOPFANTENNE Antenna	00197801	3
6	LOKFAHRGESTELL KPL. Loco chassis complete	146044	39
7	TS - LICHTLEITER Part set - Light conductor	00137169	10
8	KREUZKÖPFE MIT VERBUNDSTANGEN Cross-heads with coupling rod	03271721	18
9	DECKPLATTE UNTEN Cover plate	00337172	7
10	KUPPELLASCHE Coupling latch	00347171	4
11	TREIBRAD GR.GEGENGEW. Driving wheel with big counterweight	00517011	7
12	KUPPELRAD KL.GEGENGEW. Coupled wheel w. small counterweight	00517012	7
13	STEUERUNG KPL. Reversing gear complete	144696	28
14	SCHRAUBE M 1,4 X 3 Screw M 1,4 X 3	00700203	1
15	BLECHSCHRAUBE M.KREUZSCHLITZ Tapping screw	00713309	1
16	BOLZEN F. KUPPELSTANGE Bolt for coupling rod	00730565	2
17	PUFFER N Buffer	146043	5
18	SCHNITTSTELLPLATINE NEXT18 PCB	145046	13
19	LICHTPLATINE VORNE Forward light PCB	65719700	14
20	LICHTPLATINE HINTEN BR 01 N Rear light PCB	65719800	14
21	BRÜCKENSTECKER NEXT18 Jumper	66710900	18
<b>Sound</b>			
22	LAUTSPRECHERAUFNAHME Loudspeaker reception	144698	4
23	LAUTSPRECHER Loudspeaker	68701700	16
24	SOUNDDECODER Sound decoder	146320	40

Änderungen in Konstruktion und Ausführung vorbehalten  
We reserve the right to change the construction and specification



Pos. Nr. Pos.no.	Beschreibung Description	Art.-Nr. Art.no.	Preisgruppe Price bracket
716905	DB BR 01.10	=	N
716975		=	N
1	TENDERGEHÄUSE KPL. Tender body complete	146047	19
2	TENDERRAHMEN Tender framework	146046	18
3	FLUTLICHTEINSATZ F. TENDER Light conductor for tender	00237170	6
4	BESCHWERUNG Ballast weight	00267172	12
5	VORLAUFGESTELL KPL. MIT BLATTF. Carrying wheels comp. w.flat spring	00377160	16
6	SCHLEPPGESTELL KPL. Set of carrying wheels (rear) complete	00397170	18
7	TENDERFAHRGESTELL KPL. O. MOTOR Tender chassis complete w/o motor	146045	31
8	TENDERFAHRGESTELL M.Z. Tender chassis with gear wheels	144695	18
9	MOTOR O.SCHW.O.MASSEKONTAKT Motor w. flywheel w/o ground contactor	50716082	29
10	KOHLHALTER Brush holder	00507801	1
11	TENDERRAD O.Z.M.N. Tender wheel w/o gear wheel, w. groove	00517003	6
12	TENDERRAD M.Z.M.N. Tender wheel w.gear wheel, w. groove	00517004	6
13	TENDERRAD O.Z.O.N. Tender whee.w/o gear wheel w/o groove	00517013	7
14	TENDERRAD M.Z.O.N. Tender wheel w.gear wheel, w/o groove	00517017	7
15	ACHSE Axle	00527001	2
16	ZAHNRAD M.METALLACHSE Z=12 Gear wheel with metal axle Z=12	00527171	6
17	V.+ NACHLAUFRADESATZ Carrying wheelset complete	00537007	11
18	NACHLAUFRADESATZ Carrying wheelset (rear)	00537020	12
19	HAFTREIFEN Traction tyre	00547001	1
20	ZAHNRAD Gear wheel	00567106	4
21	ZAHNRAD Z:20/20 Gear wheel Z:20/20	00567107	6
22	SCHNECKE D = 4MM L = 5MM Worm gear D=4mm, L=5mm	00567601	7
23	ABSTANDSHALTER Spacer	00627172	6
24	MOTORPLATINE Motor PCB	144697	15
25	SCHRAUBE (M 1,7 X 3) Screw (M 1,7 X 3)	00700303	1
26	SCHRAUBE M 1,7x4 Screw M 1,7x4	00702304	1
27	SCHRAUBE Screw	00730025	2
28	BOLZEN F. ZAHNRAD Bolt for gear wheel	00730504	2
29	ANDRUCKFEDER F.VORLAUFGESTELL Pressure spring for wheelset front	00767002	1
30	BLATTRICHTFEDER F.KUPPLUNG N Flat straightening spring for coupling	00767006	1
31	ERSATZ SCHLEIFKOHLEN Carbon brushes set	6518	---
32	STANDARD-KUPPLUNG Standard coupling	9521	---
33	PROFI-KUPPLUNG Profi coupling	9541	---
34	ACHSE Axle	00527004	1

Ersatzteile erhalten Sie direkt unter [www.fleischmann.de](http://www.fleischmann.de), bei Ihrem Fachhändler.  
Spare parts can be ordered directly at [www.fleischmann.de](http://www.fleischmann.de) and from your local dealer.