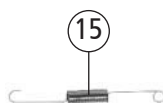
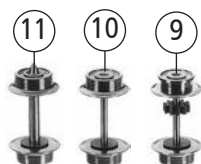
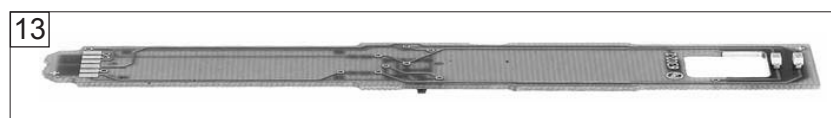
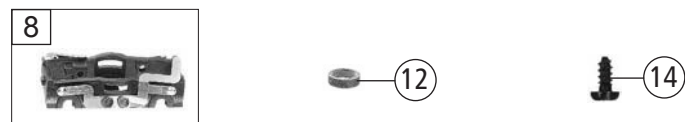
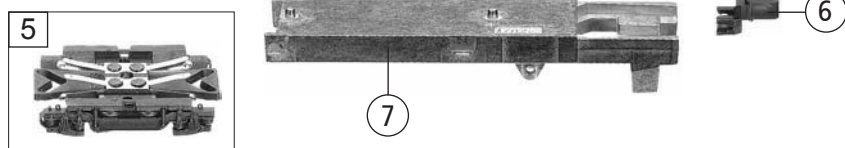
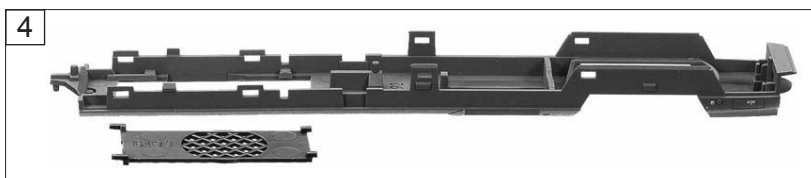
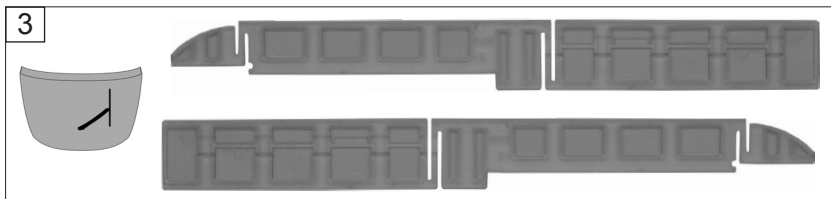


Pos. Nr. Pos.no.	Beschreibung Description	Art.-Nr. Art.no.	Preisgruppe Price bracket
742008	DB-AG BR 642	=	N
742098		=	N
1	GEHÄUSE F. MW. kpl. Body assy complete	10742008	034
2	INNENEINRICHTUNG MW. Interior fittings	00117420	009
3	FALTENBALG Gangway bellows	00128118	007
4	TS - LICHTLEITER + FÜHRERSTAND Part set - light conductor + driver's cab	13742008	014
5	FENSTER-SATZ MW. Window set	14742008	023
6	BESCHWERUNG Ballast weight	00167422	012
7	KUPPLUNGSATTRAPPE Coupling imitation	00197708	006
8	ABGASHUTZEN SILBER Exhaust silencer	00197828	005
9	WAGENBODEN-EINSATZ-SATZ MW. Set of floor plates	30742008	020
10	SCHÜRZEN-SATZ Skirts set	00337420	014
11	FAHRGESTELL F. MW. Chassis for railcar with motor	00407420	014
12	DG - BLENDE Bogie	00417420	007
13	DREHGEST.BLOCK KPL. F. MW. Bogie block complete	00457420	017
14	MOTOR Motor	50742007	029
15	SCHALTPLATTE MW. PCB with interface	00657098	027
16	SCHNITTST.-BLINDSTECKER 6-POL. 6-pin jumper	00664002	013
17	UNTERSETZUNGSRAD Gear wheel	00567145	006
18	ZAHNRAD Gearwheel	00567154	006
19	Achse f. Zahnrad Axle for gear wheel	00730541	001
20	ACHSE Axle	00730573	001
21	BLATTRICHTFEDER L=9,5MM Flat straightening spring	00764007	001
22	KONTAKTFEDER Contact spring	00767015	001
<b>Sound</b>			
23	INNENEINRICHTUNG MW. SOUND Interior fittings for sound	11742077	009
24	LAUTSPRECHER Loudspeaker	68701100	016
25	HALTEBÜGEL FÜR LAUTSPRECHER Loudspeaker fixation	68700600	005
26	SOUNDDECODER Sound decoder	68742074	041
27	STECKER 6-POLIG Plug 6-pin	00666846	015

Änderungen in Konstruktion und Ausführung vorbehalten  
We reserve the right to change the construction and specification



Pos. Nr. Pos.no.	Beschreibung Description	Art.-Nr. Art.no.	Preisgruppe Price bracket
1	GEHÄUSE F. SW. KPL. Body assy complete	20742008	034
2	INNENEINRICHTUNG SW. Interior fittings	00257420	009
3	FENSTER-SATZ SW. Window set	147420081	023
4	WAGENBODEN-EINSATZ-SATZ SW. Set of floor plates	307420081	020
5	JAKOBS-DREHGEST. JAKOBS bogie	00317420	013
6	KUPPLUNGSADAPTER Coupling adaptor	00387012	005
7	FAHRGESTELL F. SW. Chassis for railcar w/o motor	04074201	013
8	DREHGEST.BLOCK KPL. F. SW. Bogie block complete	00467420	012
9	RADSATZ KPL. M. ZAHNRAD Wheelset complete w. gearwheel	00537090	012
10	RADSATZ KPL. O. ZAHNRAD Wheelset complete w/o gearwheel	00537091	007
11	RADSATZ KPL. O. ZAHNRAD O HAFTR. Wheelset comp. w/o gearw. w/o tr. tyre	53712500	007
12	HAFTREIFEN Traction tyre	00547006	001
13	SCHALTPLATTE FÜR SW. PCB for Railcar w/o motor	00657099	020
14	LINSENSCHRAUBE Button screw	00704906	003
15	ZUGFEDER Draw spring	00767103	009
16	PROFI-STECKKUPPLUNG Pro plug-in coupling	9545	---