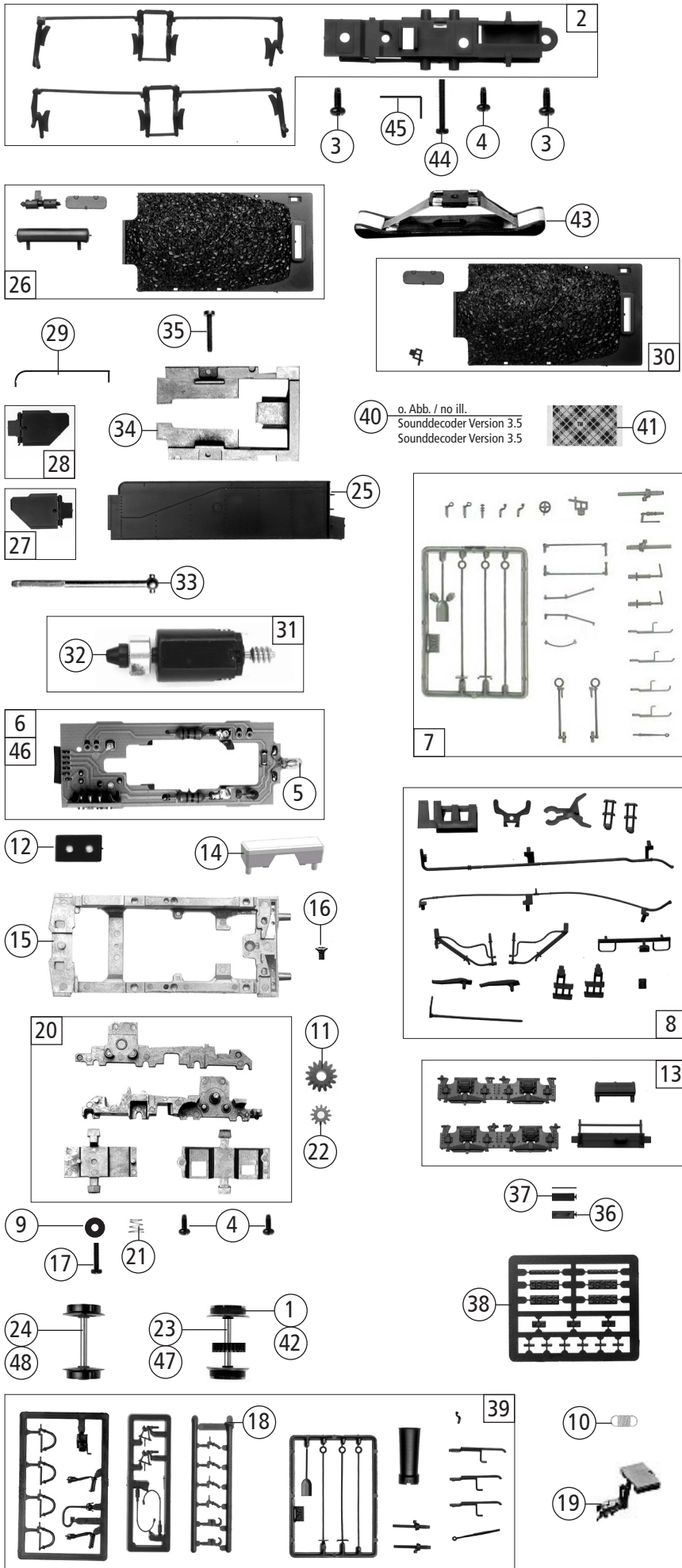


Pos. Nr. Pos.no.	Beschreibung Description	Art.-Nr. Art.no.	Preisgruppe Price bracket
413610	DRB BR 36.4	=	
413672		=	🔊
393672		~	🔊
1	Kessel kpl. Betr.Nr. 36 158 Boiler assembly loco no. 36 158	10413610	34
2	Führerhaus kpl. Betr.Nr. 36 158 Drivers cab ass. loco no. 36 158	11413610	19
3	Lokgewicht Loco weight	16413610	8
4	GF-Schraube M2x6 GF-Screw M2x6	70900015	3
5	GF-Schraube M2x4 GF-Screw M2x4	70900004	3
6	TS-Kessel Part set boiler	19413610	10
7	TS-Rauchfang Part set chimney	194136103	10
8	TS-Fenster Part set window	13413610	10
9	TS-Drahstangen Part set handrail	194136106	7
10	TS-Leitungen Part set lines	194136105	9
11	Draht-/Griffstangensatz Handrail Set	194136107	10
12	TS-Lampen Lok u. Tender Part set lamps loco a. tender	194136104	6
13	Umlaufblechsatz Part set running boards	15413610	9
14	Platine kpl. Printed circuit ass.	65417600	25
15	Drahtlampe 16V Light bulb 16V	62413610	8
16	Isolierscheibe Insulating	56475700	3
17	Grundrahmen Frame	30413610	16
18	Puffer flach Lok u. Tender Buffer flat loco a. tender	75406800	5
19	Puffer gewölbt Lok u. Tender Buffer vaulted loco a. tender	75406900	5
20	TS-Radabdeckung Part set wheelcover	194136102	10
21	TS-Zylinderblock, Tenderboden Part set cylinderblock, tenderbottom	33413610	9
22	Steuerung kpl. Steering ass.	32413610	36
23	Schneckensatz Wormset	56450600	13
24	Lager für Schneckenachse Bearing for Worm axle	56462000	6
25	Beilagscheibe Washer	56470800	3
26	TS-Radbolzen, Hebel Part set Wheel Pin + Lever	73059000	5
27	Schneckenzahnrad Z=15/14 Worm gear Z=15/14	56419800	5
28	Zahnrad Z=18 Gear Z=18	56419900	3
29	Kardanschale Cardan bearing	56450500	5
30	Kuppelstange Connecting rod	324136101	7
31	Vorlaufgestell kpl. Pilot frame ass.	47413610	17
32	Vorlaufradsatz Wheelset	53430700	9
33	Radsatz 1 Wheelset 1	53430800	14
34	Radsatz 2 Wheelset 2	53430900	15
35	Ansatzschraube M2x4 Screw M2x4	70900020	4
36	Druckfeder Spring	76433700	3
<b>Sound</b>			
37	Lautsprecher Loudspeaker	68401300	16
38	Lautsprecherhalter Loudspeaker holder	68401400	3
39	TS-Lautsprecher u. Halter m. Kabel Part set loudspeaker . holder w. cable	68401200	20
<b>AC - Wechselstrom</b>			
40	Platine kpl. Printed circuit ass.	65417800	25
41	Grundrahmen Frame	11393672	16
42	Vorlaufgestell kpl. Pilot frame ass.	47393672	17
43	Vorlaufradsatz Wheelset	53431200	9
44	Radsatz 1 Wheelset 1	53431300	14
45	Radsatz 2 Wheelset 2	53431400	15



Pos. Nr. Pos.no.	Beschreibung Description	Art.-Nr. Art.no.	Preisgruppe Price bracket
413610	DRB BR 36.4	=	
413672		=	🔊
393672		~	🔊
1	Haftringsatz Set with traction tires	54401300	---
2	TS-Lokboden bremsbacken Part set loco bottom	60413610	9
3	GF-Schraube M2x5 GF-Screw M2x5	70900011	3
4	GF-Schraube M1,6x4 GF-Screw M1,6x4	70900019	3
5	Drahtlampe 16V Light bulb 16V	62413610	8
6	Tenderplatine Printed circuit ass.	65417700	21
7	TS-Griffstangen Part set handrail	194136101	13
8	Teilesatz Parts set	22413610	12
9	Messing Scheibe Washer brass	56475800	4
10	Zugfeder Spring	76411700	3
11	Schnecken Zahnrad Z=15/14 Worm gear Z=15/14	56419800	5
12	Brückenstecker Connector	66401300	6
13	TS-Blenden Part set	19501700	9
14	Lichtabdeckung Light cover	12413610	3
15	Tenderunterteil Tender chassis	41413610	16
16	Schraube M 1,6 x 2,5 Screw M 1,6 x 2,5	70900021	3
17	GF-Schraube M1,6x8 GF-Screw M1,6x8	70900022	3
18	Attrappenrahmen Push in parts set	19501100	4
19	Profi Steckkupplung Profi coupler	38601300	6
20	Getriebeteilesatz Part set gear	45413610	13
21	Kegeldruckfeder Spring	76433600	3
22	Zahnrad Z=12 Gear z=12	56420000	3
23	Radsatz mit Haftringen Wheelset with traction tires	53431000	12
24	Radsatz ohne Zahnrad Wheelset without gear	53431100	9
25	Tendergehäuse Tender body	20413610	20
26	Teilesatz Part set	204136101	9
27	Tendertür links kpl. Tender door left ass.	204136103	7
28	Tendertür rechts kpl. Tender door right ass.	204136104	7
29	Türfeder Door spring	76411800	4
30	TS-Kohlenhaufen Part set coal	204136102	12
31	Motor Motor	50413610	28
32	Kardanschale Cardan bearing	56450300	4
33	Kardanwelle Cardan shaft	56450700	3
34	Motorhalter Motor holder	164136101	8
35	GF-Schraube M1,6x10 GF-Screw M1,6x10	70900023	3
36	Nummerntafel Lok Numberboard loco	19492100	9
37	Nummerntafel Tender Numberboard tender	19492200	8
38	Tafelsatz lackiert Boardset coated	194136109	13
39	Zurüstbeutel Bag with accessories	194136108	13
<b>Sound</b>			
40	Sounddecoder Sounddecoder	68413672	39
41	Doppelseitiges Klebeband Doublesided adhesive tape	56500100	3
<b>AC - Wechselstrom</b>			
42	Haftringsatz Set with traction tires	54401400	---
43	Schleifer Slider	69202900	14
44	GF-Schraube M1,6x12 GF-Screw M1,6x12	70900024	3
45	Schleiferkontakt kurz Slider contact	62100800	3
46	Tenderplatine Printed circuit ass.	65417900	21
47	Radsatz mit Haftringen Wheelset with traction tires	53431500	12
48	Tenderradsatz Wheelset Tender	53431600	10