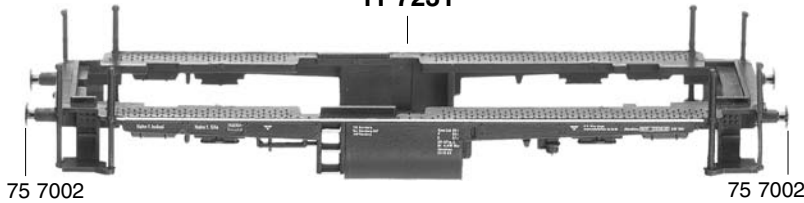


10 72311



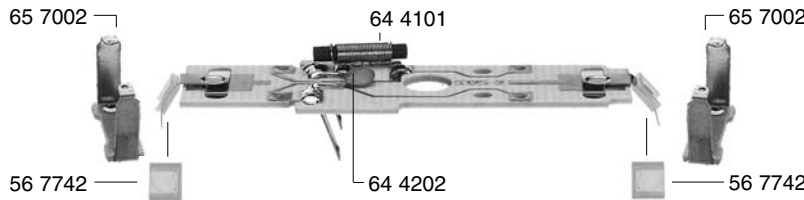
- 10 72311 Lokgehäuse kpl.
- 11 7231 Lokrahmen kpl.
- 13 7230 Flutlichtleiter

11 7231



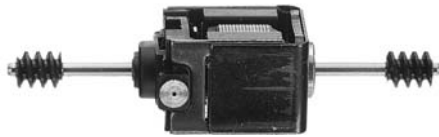
- 40 72301 Lokfahrgestell o. Motor
- 41 7231 Drehgestellrahmen (Satz)
- 45 7230 Drehgestellblock kpl. m. Stromabnehmer vorne
- 46 7230 Drehgestellblock kpl. m. Stromabnehmer hinten

65 7091

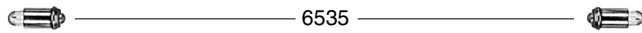


- 50 7230 Motor kpl.
- 52 7001 Achse f. Drehgestellbefestigung
- 56 7101 Zahnrad, 20 Zähne, Außen-Ø 8,8 mm
- 56 7742 Isolierteil für Lampenkontaktfeder

50 7230

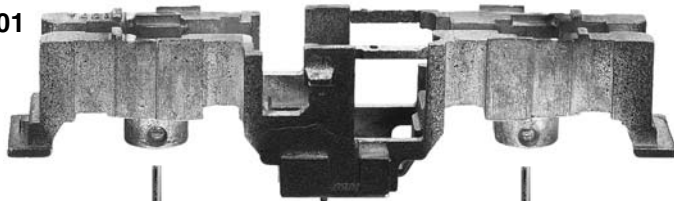


- 64 4101 Entstör-Drossel
- 64 4202 Entstör-Kondensator
- 65 7002 Kontaktbügel
- 65 7091 Schaltplatte kpl.
- 70 2303 Kreuzschlitzschraube f. 417231
- 75 7002 Steckpuffer
- 76 7006 Richtfeder f. Kupplung



- 6535 Glühlampe
- 9521 Kupplung
- 9541 Profi-Kupplung (o. Abb.)

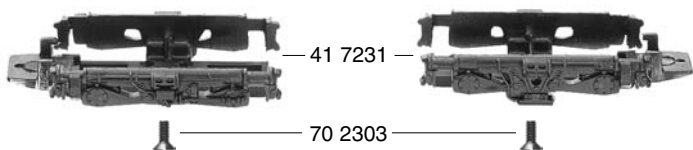
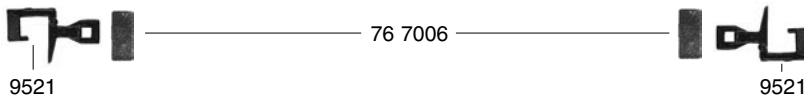
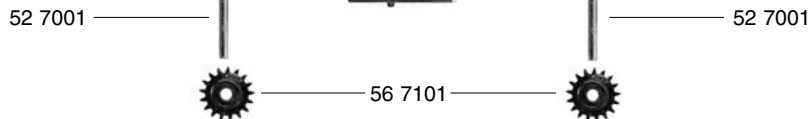
40 72301



45 7230



46 7230



87231 FLEISCHMANN

mit DCC-Decoder

- 50 7230 Motor kpl.
- 50 7802 Kohlehalter
- 53 7003 Radsatz kpl. m. Z. m. N.
- 53 7004 Radsatz kpl. m. Z. o. N.
- 54 7001 Haftreifen
- 56 7601 Schnecke

6518 Kohlen u. Federn

