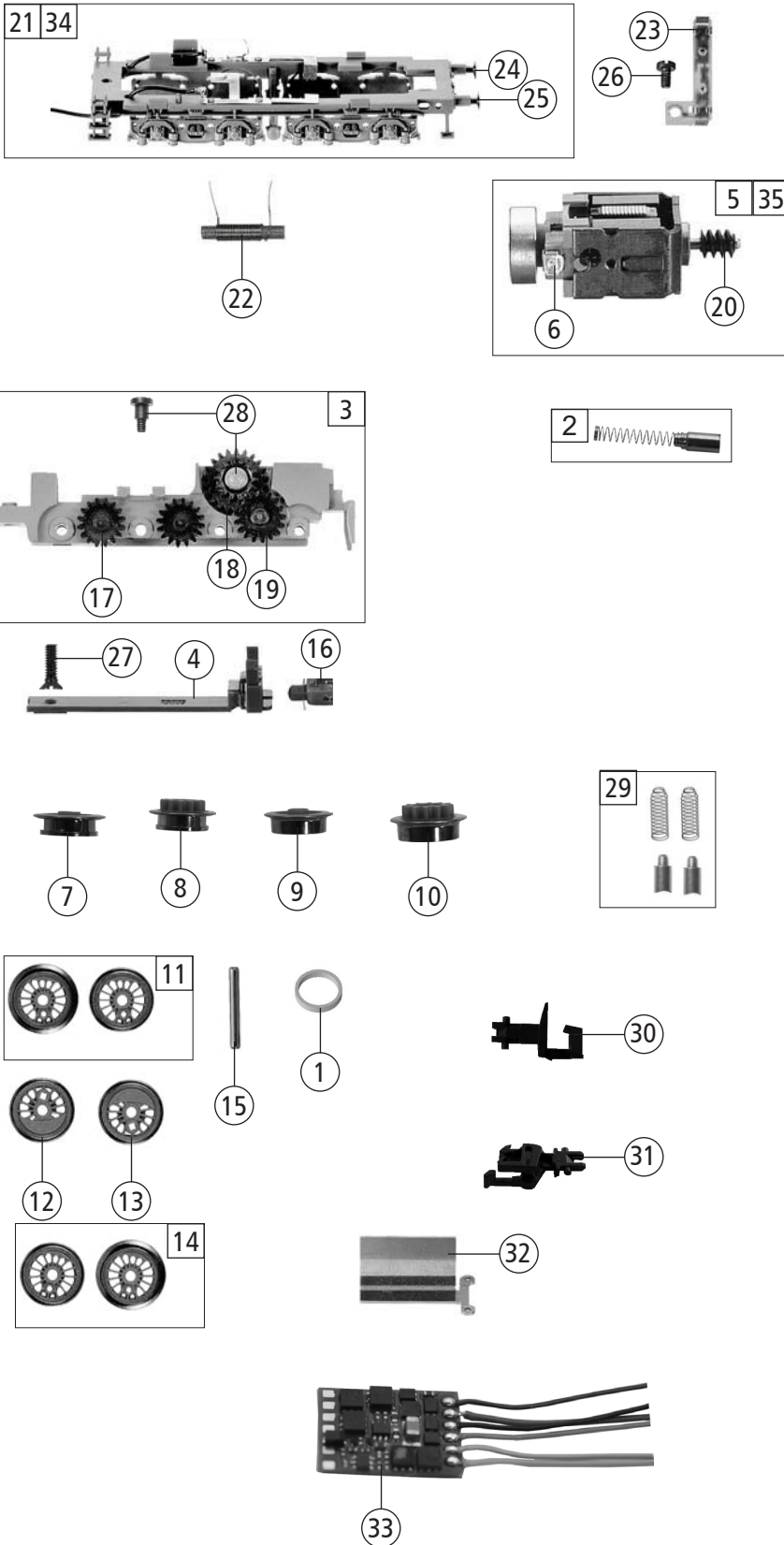


Pos. Nr. Pos.no.	Beschreibung Description	Art.-Nr. Art.no.	Preisgruppe Price bracket
1	LOKGEHÄUSE KPL. Betr. Nr. 50 592-5 Body ass. complete loco Nr. 50 592-5	10718204	29
2	UMLAUFBLECH Running board	11718203	20
3	LICHTLEITER OBEN+UNTEN Upper+Lower light conductor	13718204	6
4	KLEINTEILE -SATZ Set of small parts	00197181	7
5	GRIFSTANGEN F.TENDER Handrails for tender	00197704	1
6	TENDERGEHÄUSE KPL. Tender body complete	20718204	22
7	STROMABNEHMEREINSATZ KPL Power pick-up assembly	00607181	13
8	FLUTLICHTLEITER (TENDER) Light conductor (tender)	00237186	5
9	TENDERBESCHWERUNG Ballast (tender)	00267181	14
10	FENSTER Window	14718204	7
11	LOKGRUNDRAHMEN Loco base frame	40718204	14
12	STEUERUNG KPL. Reversing gear complete	00327184	28
13	DECKPLATTE UNTEN Lower cover plate	00337181	6
14	KUKU-DEICHSEL Short coupling reception	00347181	5
15	VORLAUFGESTELL KPL. Set of carrying wheels	00377181	17
16	ZYLINDERKASTEN KPL. Cylinder box complete	48718204	18
17	RADSATZ VOR-U.NACHLAUFGESTELL Carrying wheelset complete	53718300	13
18	LAMPENHALTER MIT BELEUCHTUNGSF. Lamp support with light contact spring	00637181	11
19	LINSENSCHRAUBE M 1,6 X 2-4.8 mm Button screw	00704902	2
20	LINSENSCHRAUBE Button screw	00704904	2
21	BLECHSCHRAUBE M.KREUZSCHLITZ Tapping screw	00713309	1
22	BOLZEN F. KUPPELSTANGE Bolt for coupling rod	00730570	1
23	BOLZEN F.KUPPELSTANGE Bolt for coupling rod	00730562	2
24	STECKPUFFER (GEWÖLBT) Plug-in buffer (curved)	00757011	2
25	STECKPUFFER (FLACH) Plug-in buffer (flat)	00757012	2
26	DRUCKFEDER Pressure spring	00767012	1
27	ERS.-GLUEHLAMPE KLAR M.STECKFA Replacement bulb, clear, with socket	00006535	8
28	KONTAKTFEDER MIT BOLZEN Contact spring with bolt	61793400	4
29	KUPPLUNG N-SPUR Coupling	98189	6
Digital			
30	LOKGEHÄUSE KPL. Body ass. complete	10718284	29
31	LAMPENHALTER MIT BELEUCHTUNGSF. Lamp support with light contact spring	00637182	11

Änderungen in Konstruktion und Ausführung vorbehalten
We reserve the right to change the construction and specification



Pos. Nr. Pos.no.	Beschreibung Description	Art.-Nr. Art.no.	Preisgruppe Price bracket
718204	DB BR 50		N
718284			N
1	HAFTREIFEN Traction tyre	00547001	1
2	KOHLEBÜRSTE+FEDER Carbon brush+spring	133936	6
3	TENDERFAHRGESTELL M. ZAHNRAD Tender chassis with gear wheel	00417181	20
4	TENDERDECKPLATTE UNTEN Lower cover plate for tender	00437181	6
5	MOTOR Motor	00507181	28
6	KOHLHALTER Brush holder	00507801	1
7	TENDERRAD O.ZAHNRAD.M.NUT Tender wheels. w/o gearwheel,w.groove	00517003	6
8	TENDERRAD M.ZAHNRAD.M.NUT Tender wheels. w.gearwheel, w.groove	00517004	6
9	TENDERRAD O.ZAHNRAD.O.NUT Tender wheels.w/o gearwheel,w/o groove	00517013	7
10	TENDERRAD M.ZAHNRAD.O.NUT Tender wheels. w.gearwheel,w/o groove	00517017	7
11	KUPPELRAD Coupled wheel	00517062	7
12	TREIBRAD LI. Left driving wheel	00517072	8
13	TREIBRAD RE. Right driving wheel	00517073	8
14	KUPPELRAD Coupled wheel	00517074	8
15	ACHSE Axle	00527007	1
16	ADAPTER F.DAMPFLOKS Adaptor	00387003	7
17	ZAHNRAD Z=16 Gear wheel	00567104	3
18	ZAHNRAD Z=14/22 Gear wheel Z=14/22	00567113	2
19	ZAHNRAD Z=17 Gear wheel	00567147	6
20	SCHNECKE Worm gear	00567601	7
21	TENDERRAHMEN KPL. Tender framework complete	21718204	22
22	ENTSTOERDROSSEL Suppressor choke	00644101	7
23	SCHALTPLATTE TEND.KPL. Switch plate complete for Tender	00657095	18
24	STECKPUFFER (GEWÖLBT) Plug-in buffer (curved)	00757011	2
25	STECKPUFFER (FLACH) Plug-in buffer (flat)	00757012	2
26	SCHRAUBE M 1,4 X 3 mm Screw	00700203	1
27	SENKSCR.F.MOTOR Countersunk screw for Motor	00702908	1
28	BOLZEN F. ZAHNRAD Bolt for gear wheel	00730504	2
29	ERSATZ SCHLEIFKOHLEN Carbon brushes set	6518	---
30	STANDARD-STECKKUPPLUNG Clip-in coupling	9525	---
31	PROFI-STECKKUPPLUNG Profi clip-in coupling	9545	---
Digital			
32	HALTEBLECH Sheet metal support	00627182	3
33	LOKEMPFÄNGER DCC DCC decoder	68718482	34
34	TENDERRAHMEN KPL. Tender framework complete	21718284	22
35	MOTOR Motor	00507182	28

Ersatzteile erhalten Sie direkt unter www.fleischmann.de, bei Ihrem Fachhändler.
Spare parts can be ordered directly at www.fleischmann.de and from your local dealer.